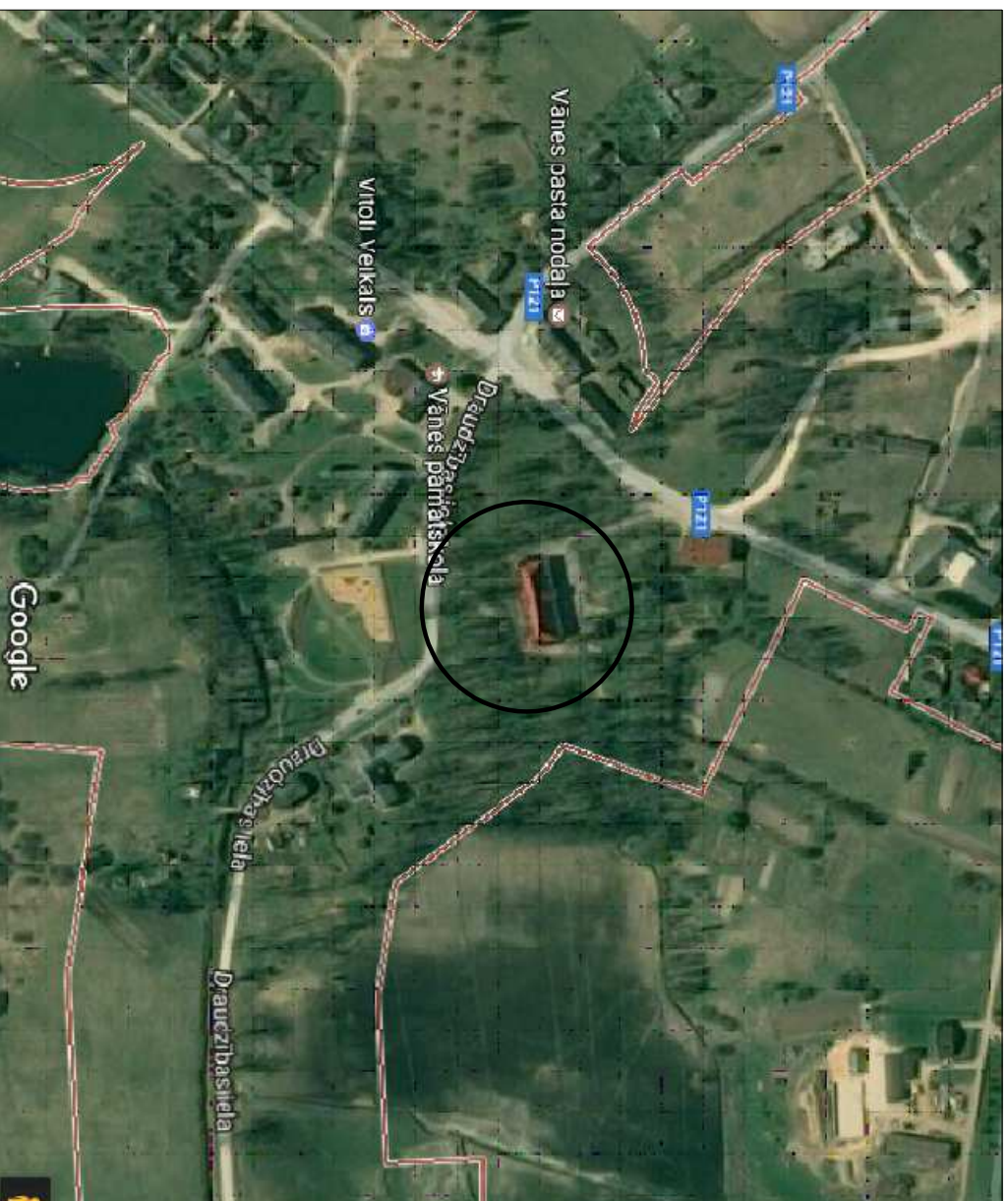


SITUACIJAS PLĀNS



RĀSĒJUMU SARAKSTS	PIEZĪMES
AR-1	VISPĀRĪGIE RĀDĪTĀJI
AR-2	ZĒŅU TUALETES: DEMONTĀŽAS PLĀNS; PLĀNS
AR-3	ZĒŅU TUALETES: GRĪDU PLĀNS, GRIESTU PLĀNS GRĪDAS MEZGLS
AR-4	ZĒŅU TUALETES: SIENU NOTINUMI
AR-5	ZĒŅU TUALETES: ŪDENSAPGĀDES, KANALIZĀCIJAS, VENTILĀCIJAS SHĒMAS
AR-6	MEITĒŅU TUALETES: DEMONTĀŽAS PLĀNS; PLĀNS
AR-7	MEITĒŅU TUALETES: GRĪDU PLĀNS, GRIESTU PLĀNS GRĪDAS MEZGLS
AR-8	MEITĒŅU TUALETES: SIENU NOTINUMI
AR-9	MEITĒŅU TUALETES: ŪDENSAPGĀDES, KANALIZĀCIJAS, VENTILĀCIJAS SHĒMAS
AR-10	IEKŠDURVJU SPECIFIKĀCIJA
AR-11	ZĒŅU TUALETES: APDARES DARBU TABULA
AR-12	MEITĒŅU TUALETES: APDARES DARBU TABULA

PIEŅĒMTIE APZĪMĒJUMI		
Apzīmējums plānā	Tips	Nosaukums
		Esošās sienas
		Telpas numurs un platība, m <sup>2</sup>
		Demontējamas sienas, starpsienas un durvis
		Demontējamas sanhēnikas iekārtas
		Projektējamo telpu robeža

BŪVPROJEKTA DAĻAS VADĪTĀJA APĻIECINĀJUMS

Šī būvprojekta AR daļas risinājumi atbilst Latvijas būvnormatīvu un citu normatīvo aktu, kā arī tehnisko vai īpašo noteikumu prasībām.

Būvprojekta daļas vadītājs **BAIBA BEĶERE 1-00107**  
(vārds un uzvārds, serfīnkāla nr.)

(datums) \_\_\_\_\_ (paraksts) \_\_\_\_\_

SASKAŅOJUMS AR PASŪTĪTĀJU

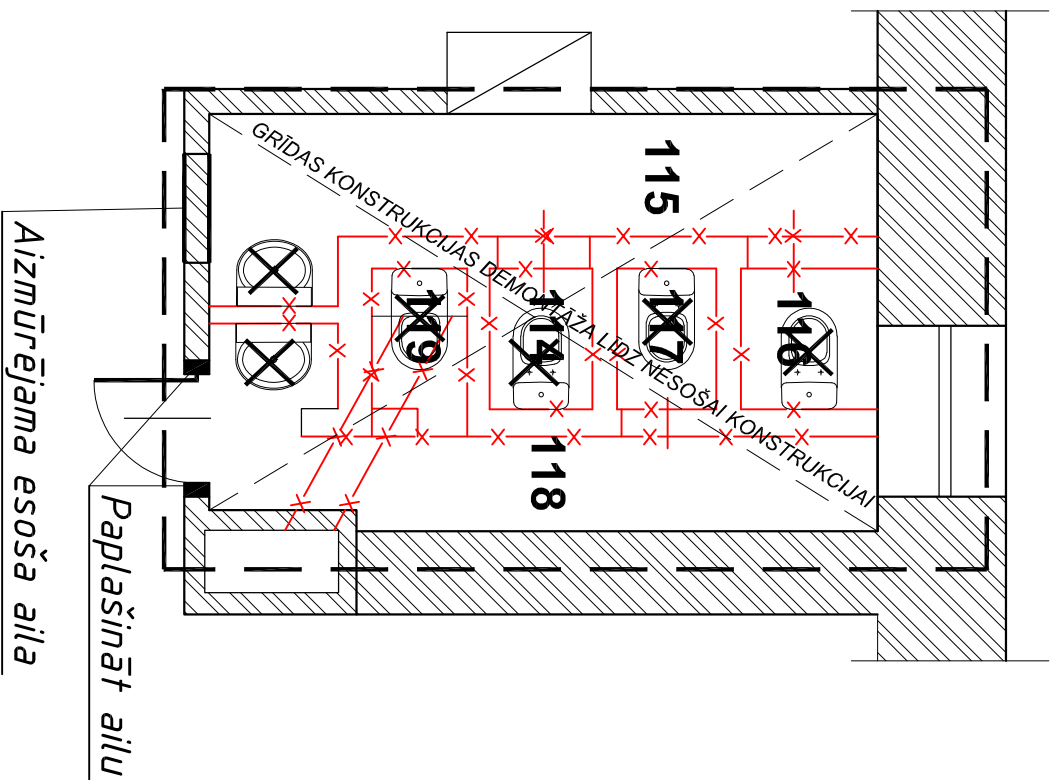
Šajā būvprojektā ir iekļautie risinājumi ir SASKAŅNOTI

(vārds un uzvārds) \_\_\_\_\_

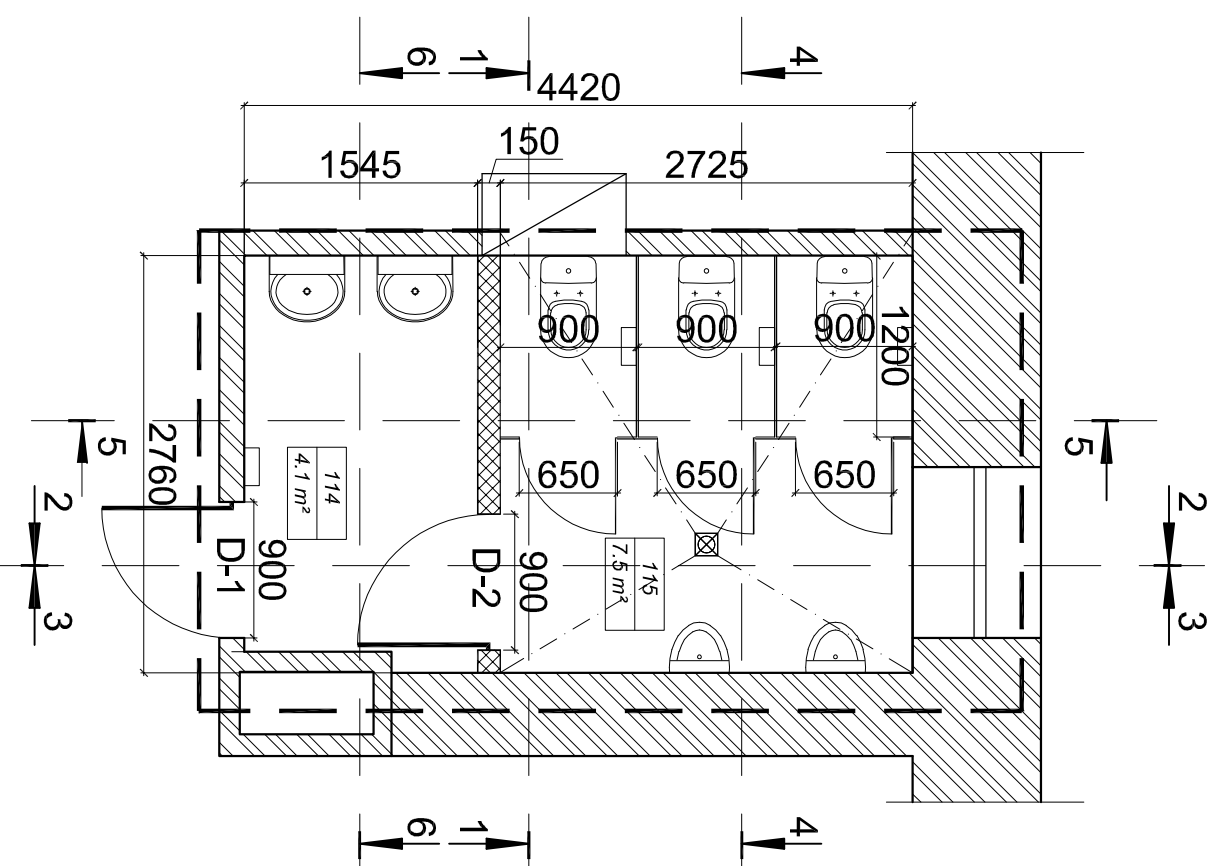
(datums) \_\_\_\_\_ (paraksts) \_\_\_\_\_

PASŪTĪTĀJS	BPDV	B:BEĶERE	ZĪMĒJUMS
KANDAVAS NOVADA DOME	ARHITEKTS	B:BEĶERE	VISPĀRĪGIE RĀDĪTĀJI
Zānu un meiteņu tualešu izdūve			MĒROGS 1:100
ADRESE "Pīlīnieki", Vāne, Vānes pagasts Kandavas novads			STADIJA LAPA LAPAS
PASŪTĪTĀJS 07/2017			AR-1
ARHITEKTE BAIBA BEĶERE T. 2 9 1 2 9 1 4 8. rof_bekere@inbox.lv			DATUMS:

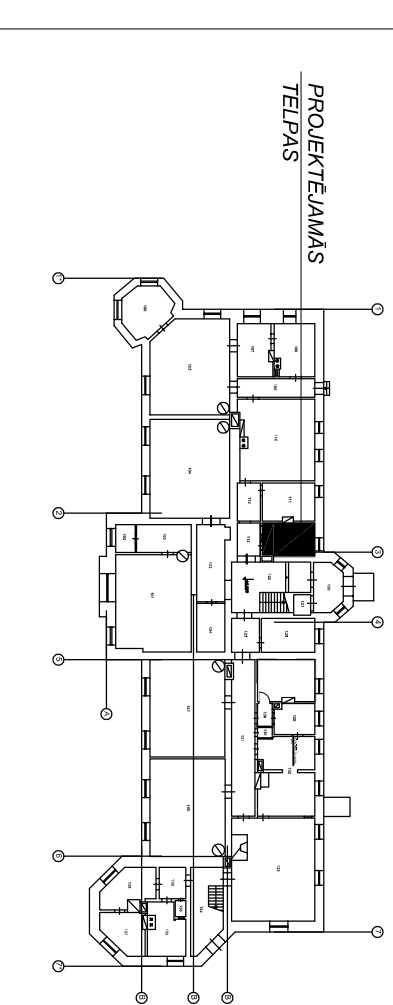
1. STĀVA ZĒNU TUALEŠU DEMONTĀŽAS PLĀNS



1. STĀVA ZĒNU TUALEŠU PLĀNS



SKOLAS PLĀNS - SHĒMA KOPĒJAIS



PIEŅEMTIE APZĪMĒJUMI		
Apzīmējums plānā	Tips	Nosaukums
		Esošās sienas
		Telpas numurs un platība, m <sup>2</sup>
		Demontējamas sienas, starpsienas un durvis
		Demontējamas san tehnikas iekārtas
		Projektējamo telpu robeža

PROJEKTĒJAMO TĒLPU EKSPLIKĀCIJA

APZPLĀNĀ	TĒLPAS NOSAUKUMS	PLATĪBA (m <sup>2</sup> )
114	PRIEKŠTĒLPA	4.1
115	TUALETES TĒLPA	7.5

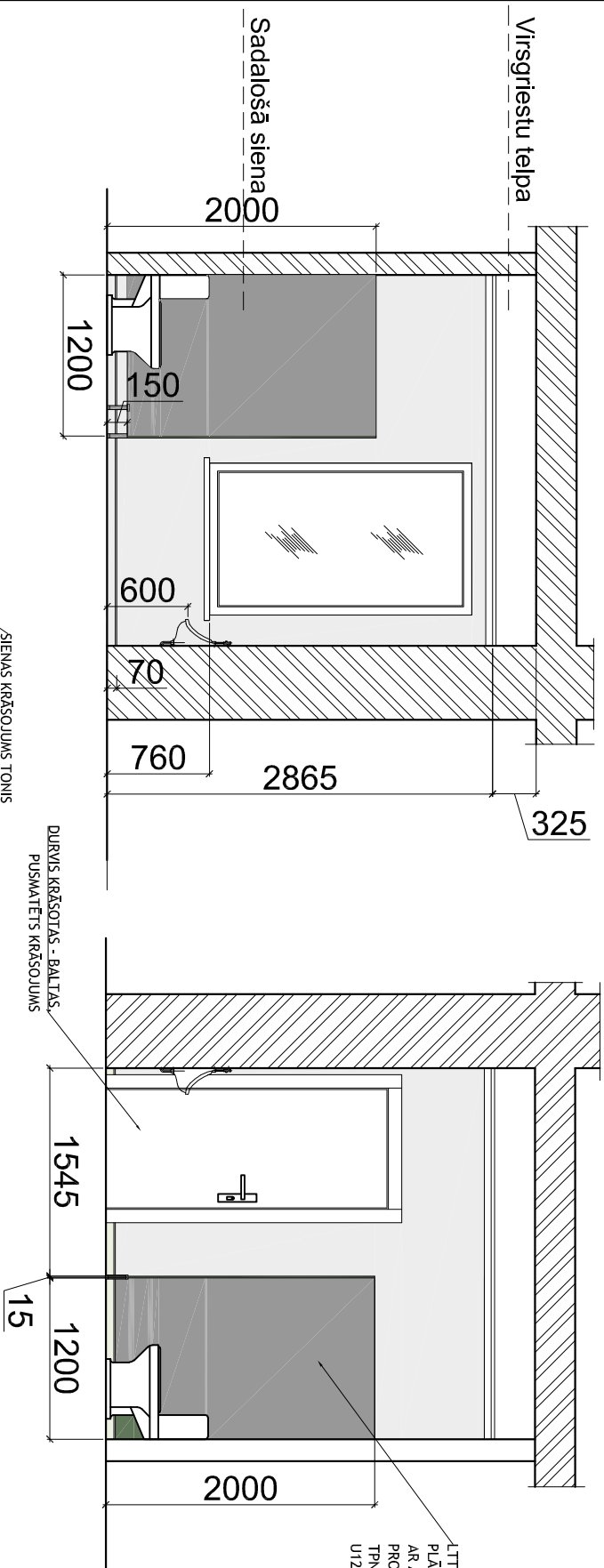
PIEZĪMES UN NORĀDĪJUMI:

- 1) MATERIĀLU RAŽOTĀJU IZVĒLE IR TIKAI INFORMATĪVA. MATERIĀLUS BŪVĒ DRĪKST IZVĒLĒTIES ANALOGUS PIEDĀVĀTAJIEM, IZVĒLI SASKAŅOJOT AR AUTORUZRAUGU!
- 2) PIRMS GALĪGĀS KRĀSU TOŅU IZVĒLES, KRĀSU UN MATERIĀLU PARAUGUS SASKAŅOT AR AUTORUZRAUGU. VAJADZĪBAS GADĪJUMĀ TOŅUS VAR MAINĪT, SASKAŅOJOT AR AUTORUZRAUGU UN PASŪTĪTAJU.
- 3) PIRMS MATERIĀLU IEGĀDES PĀRĻIECINĀTIES PAR FAKSTISKO APJOMU

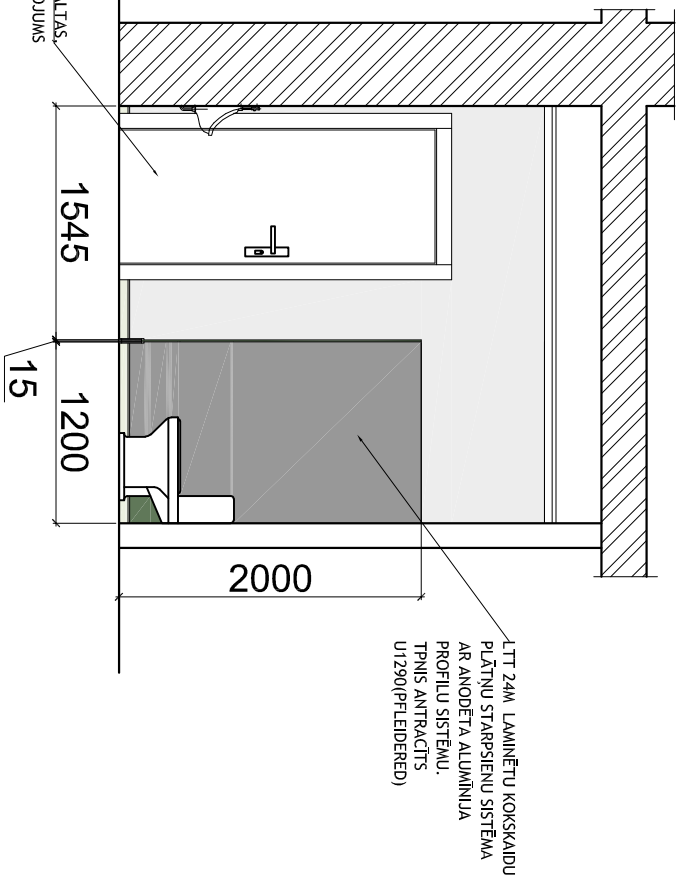
PASŪTĪTĀJS	KANDAVAS NOVADA DOME	BPDV	B.BEKERE	ZĒMĒJUMS
OBJEKTS	Zēnu un meiteņu tualesu izbūve	ARHITEKTS	B.BEKERE	ZĒNU TUALETES DEMONTĀŽAS PLĀNS
ADRESE	"Prātnieki", Vāne, Vānes pagasts Kandavas novads			MĒROGS 1:100
PASŪTĪTĀJUMS	07/2017	ARHITEKTE BAIBA BEKERE		STADIJA
				BP
				LAPA
				AR-2
				LAPAS
				DATA: 18.04.2017.



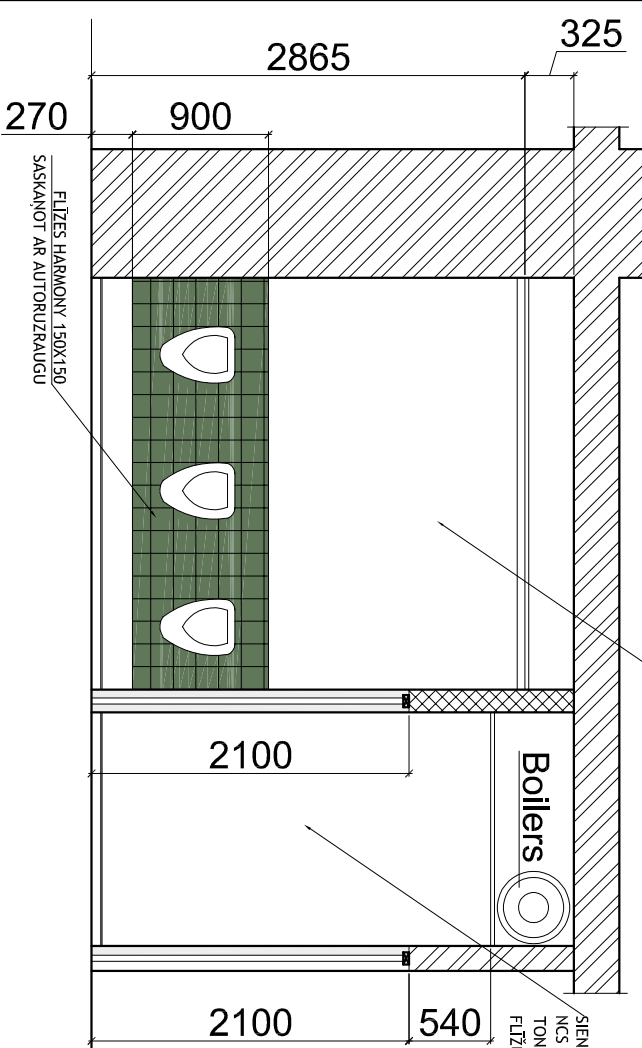
SKATS 1-1



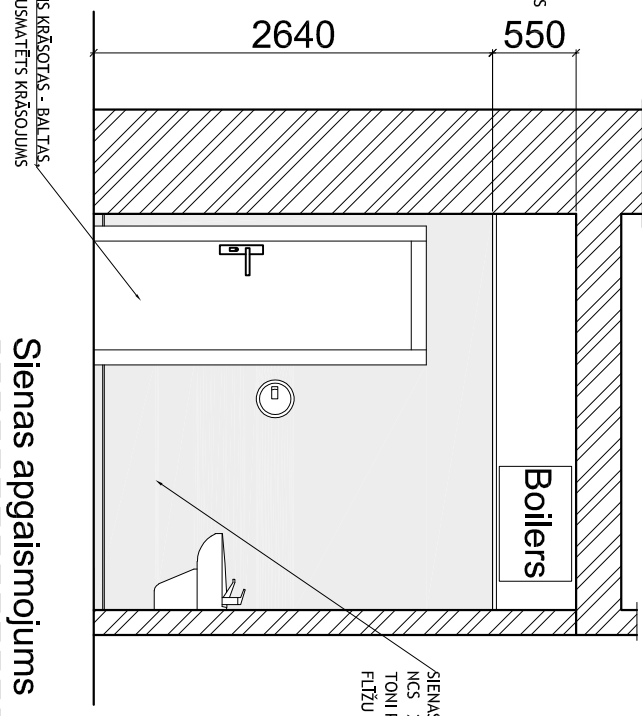
SKATS 4-4



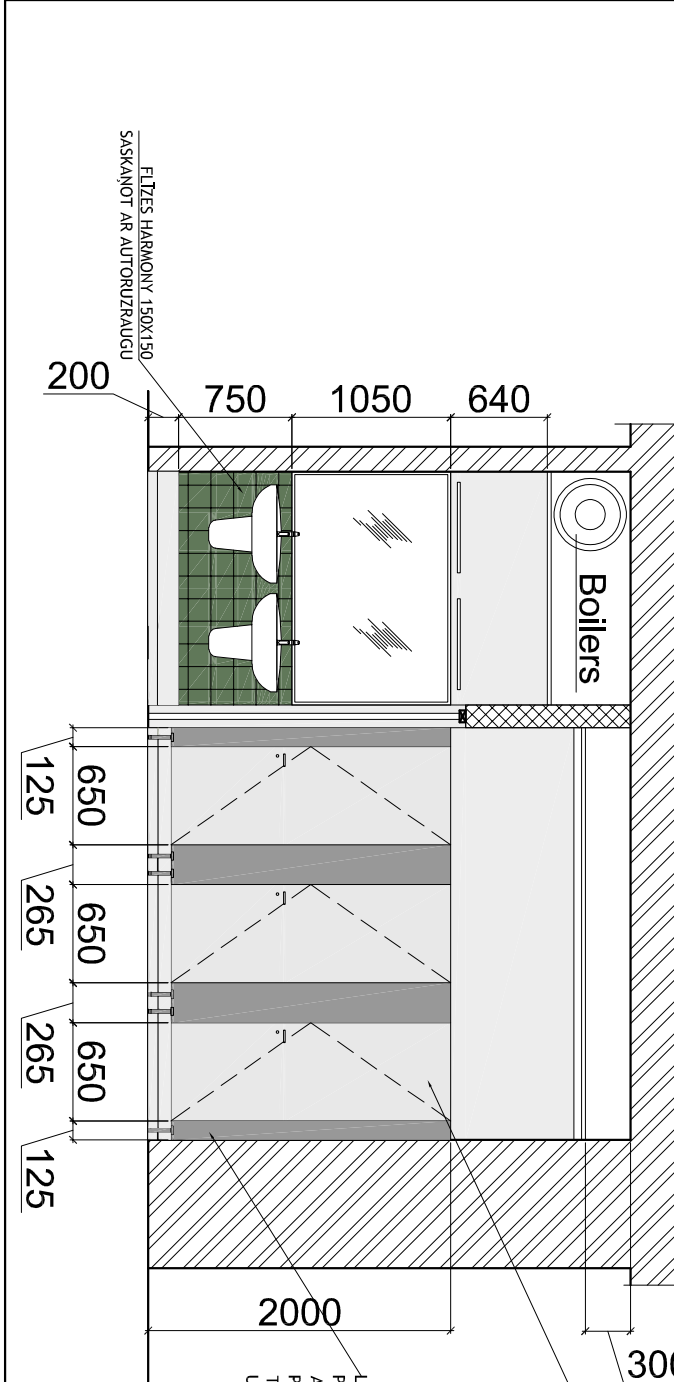
SKATS 2-2



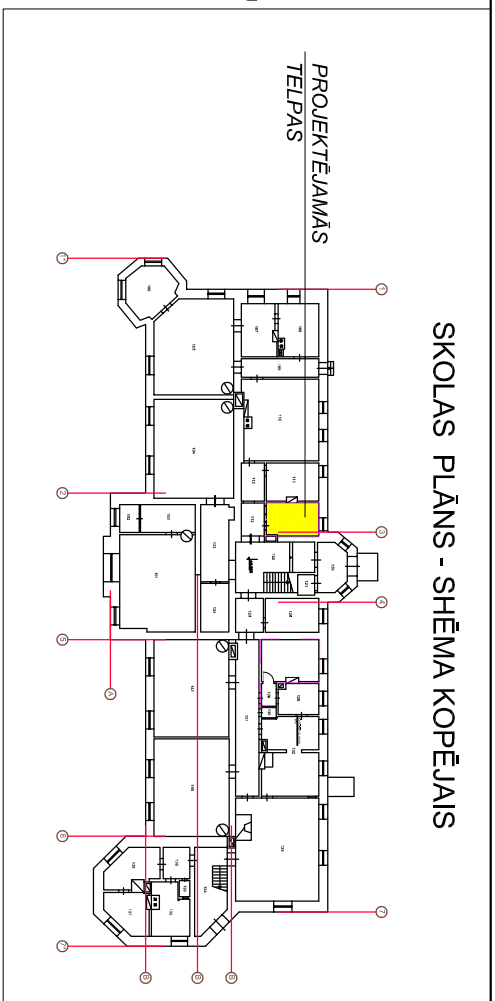
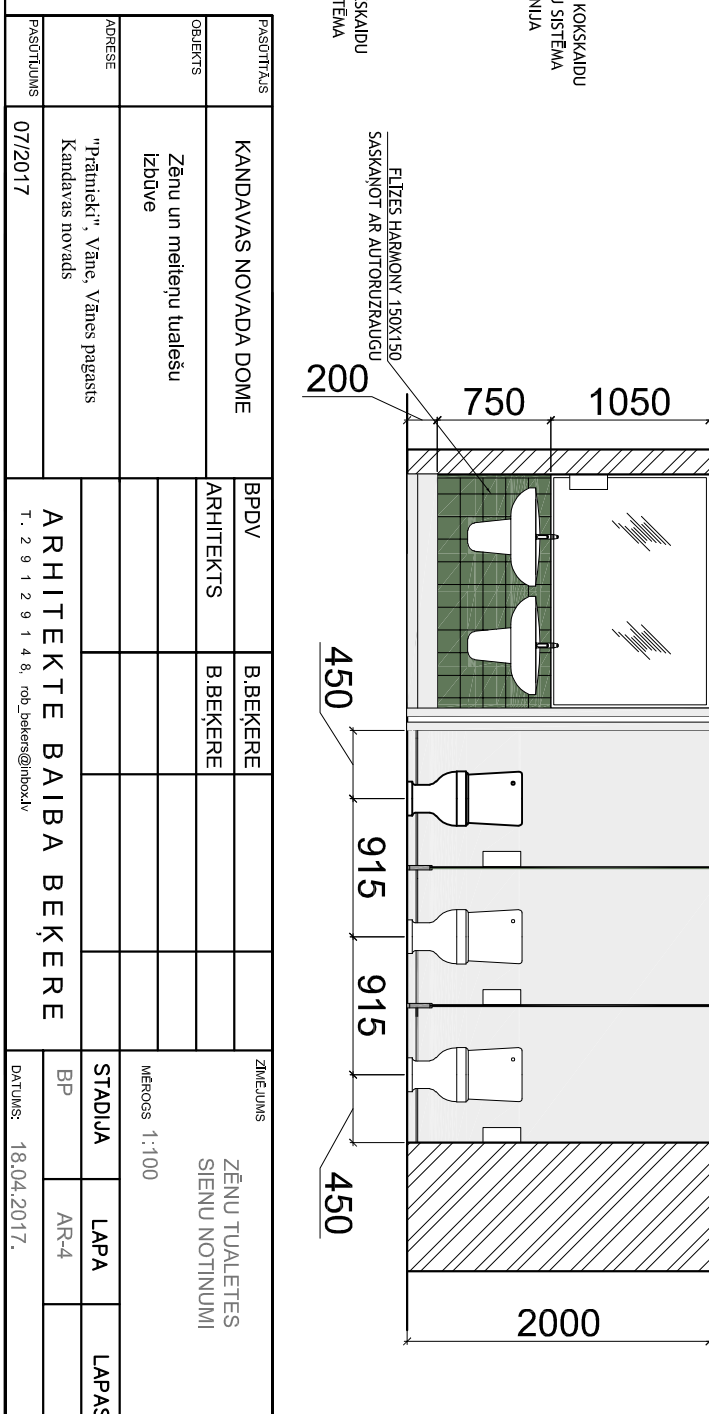
SKATS 6-6



SKATS 3-3

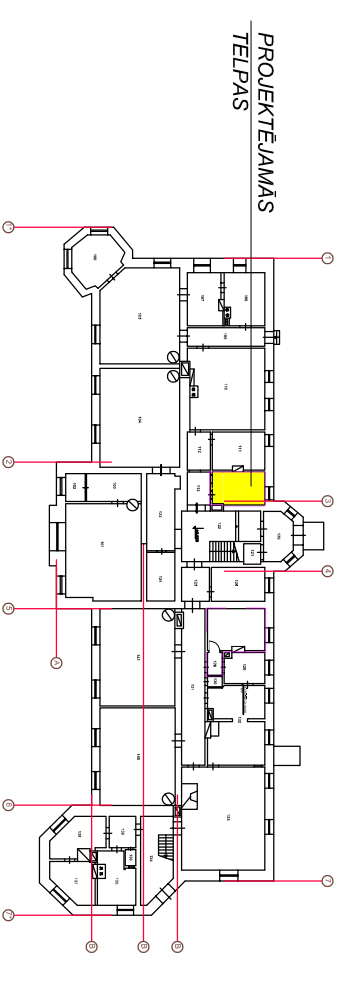


Sienu apgaismojums



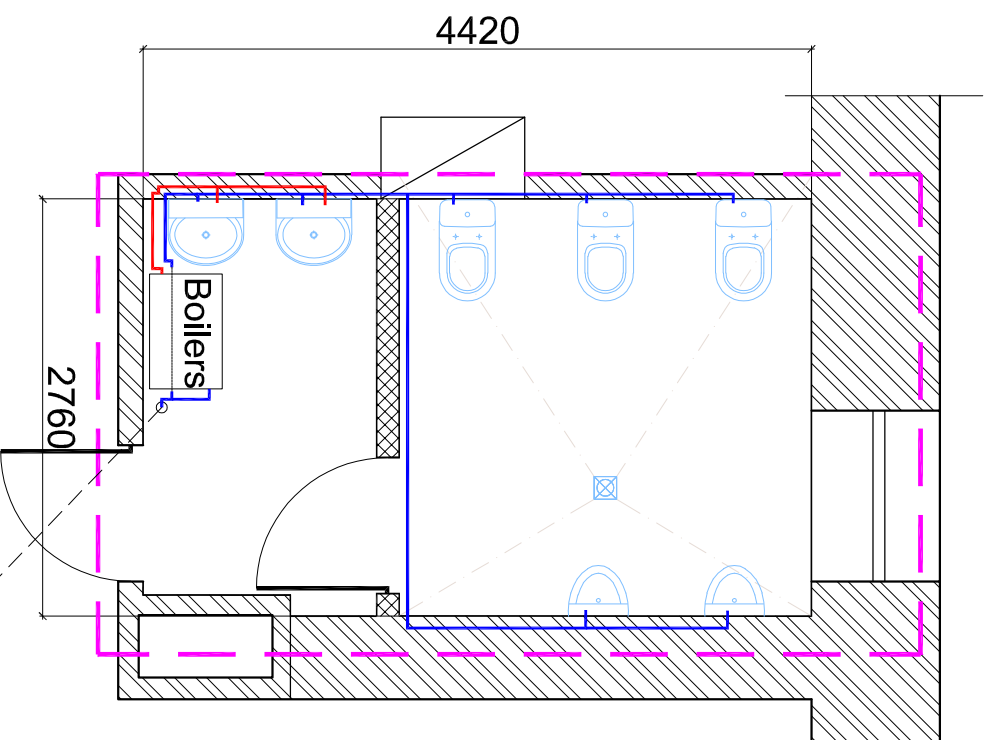
APDARES MATERIĀLI		
Apzīmējums plānā	Tips	Nosaukums
	FLIZE 1	150X150 HARMONY
	KRĀSOJUMS	NCS 2101-R98B
	KRĀSOJUMS GRIESTIEM	BALTS MATĒTIS

PASŪTĀJAIS	KANDAVAS NOVADA DOME	BPDV	B.BEKERE	ZĒMĒJUMS	ZĒNU TUALETES SIENU NOTINUMI
OBJEKTS	Zānu un meiteņu tualešu izbūve	ARHITEKTS	B.BEKERE	MĒRĒGŠ	1:100
ADRESE	"Pārlinieka", Vāne, Vānes pagasts, Kandavas novads	STADIJA	LAPA	BP	AR-4
PASŪTĀJUMS	07/2017	ARHITEKTE	BAIBA BEKERE	LAPAS	
				DATUMS:	18.04.2017.

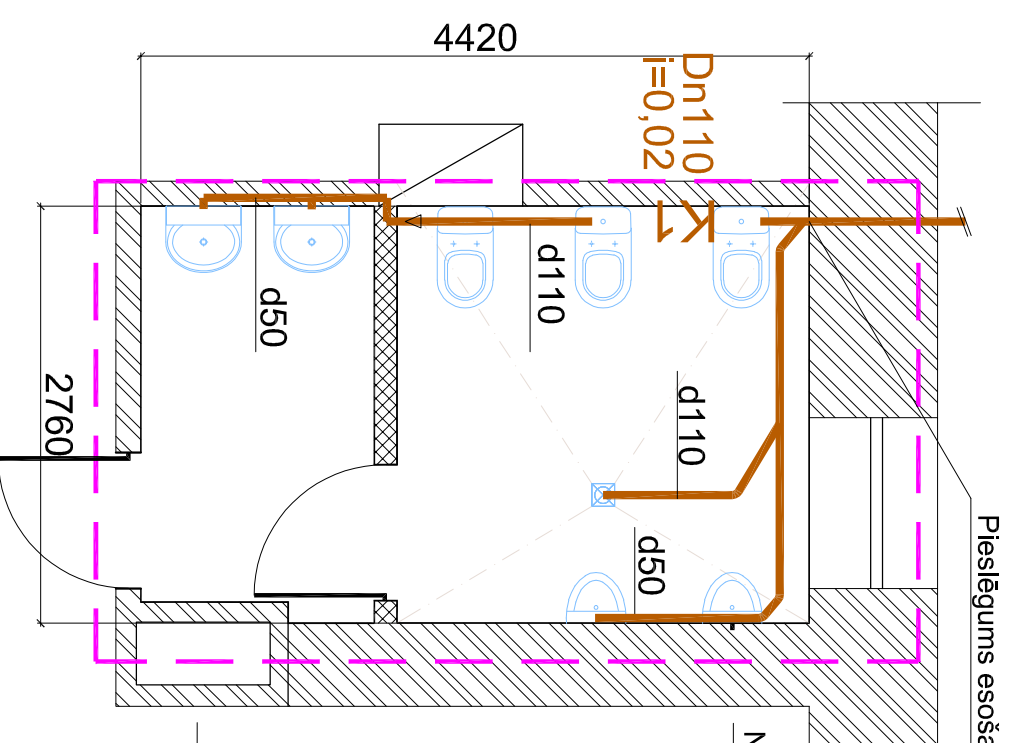


SKOLAS PLĀNS - SHĒMA KOPĒJAIS

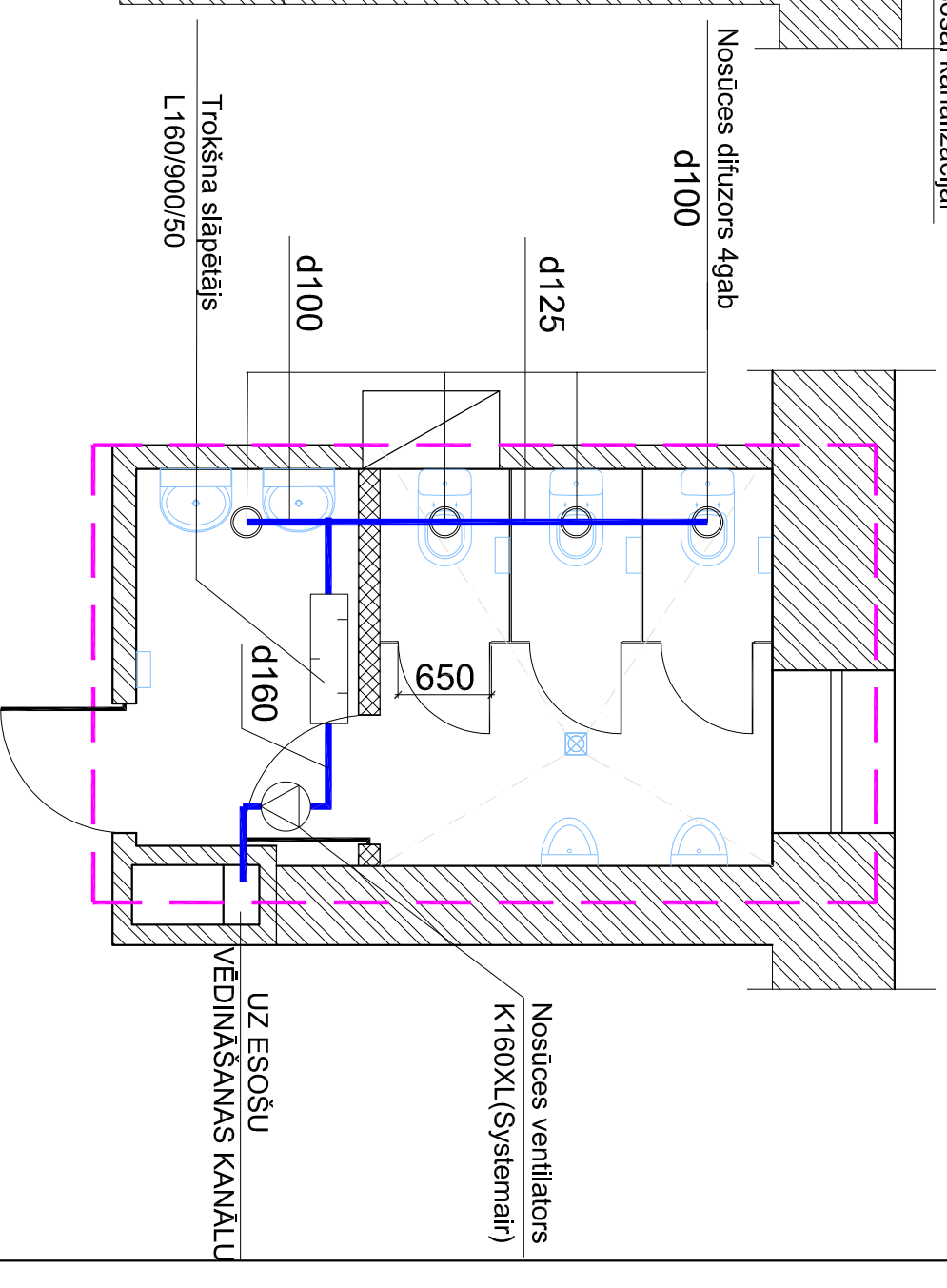
ZĒNU TUALEŠU ŪDENSAPGĀDES SHĒMA



ZĒNU TUALEŠU KANALIZĀCIJAS SHĒMA



ZĒNU TUALEŠU VENTILĀCIJAS SHĒMA

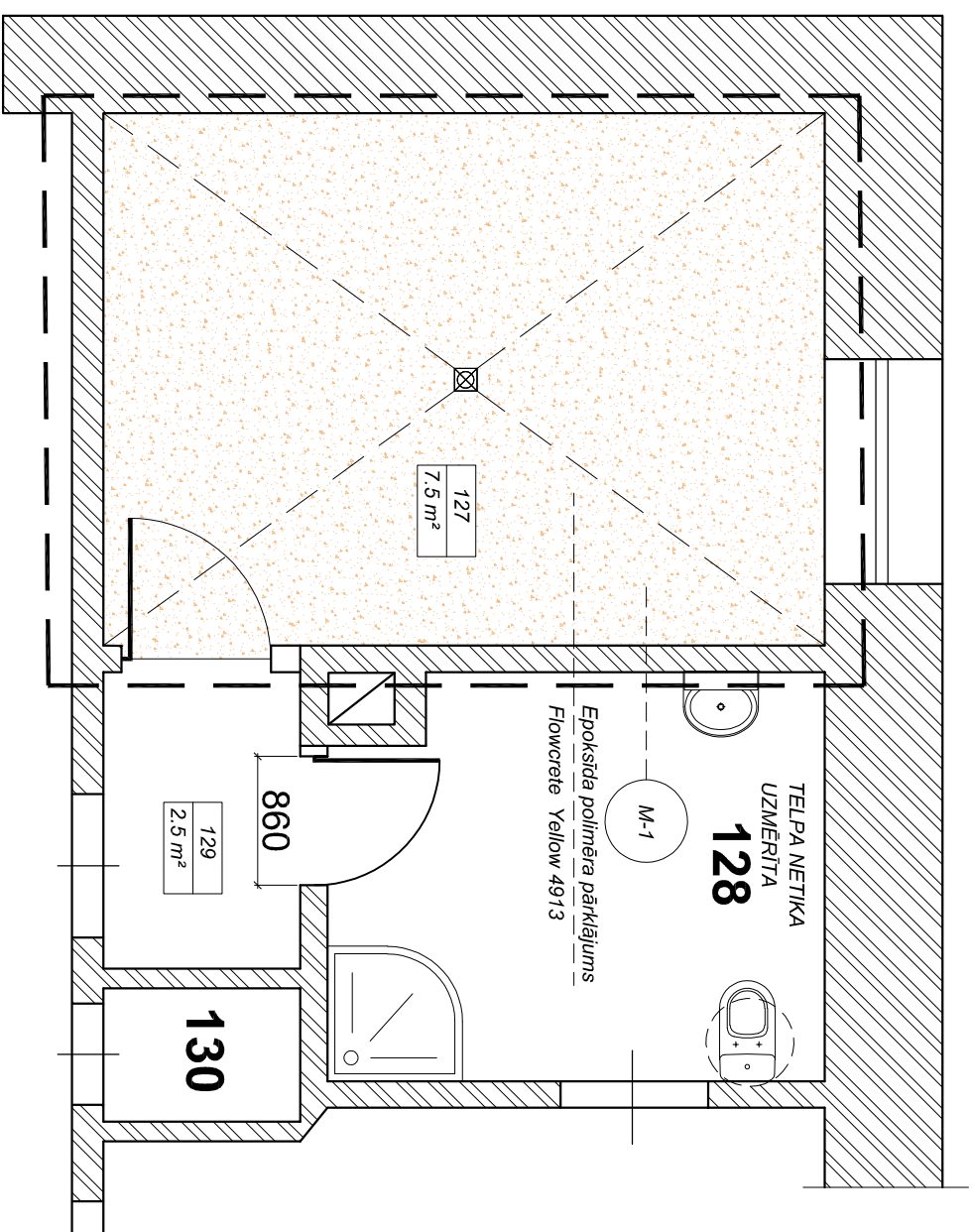


Uz pieslēgumu pie  
pie esošā ūdensvada

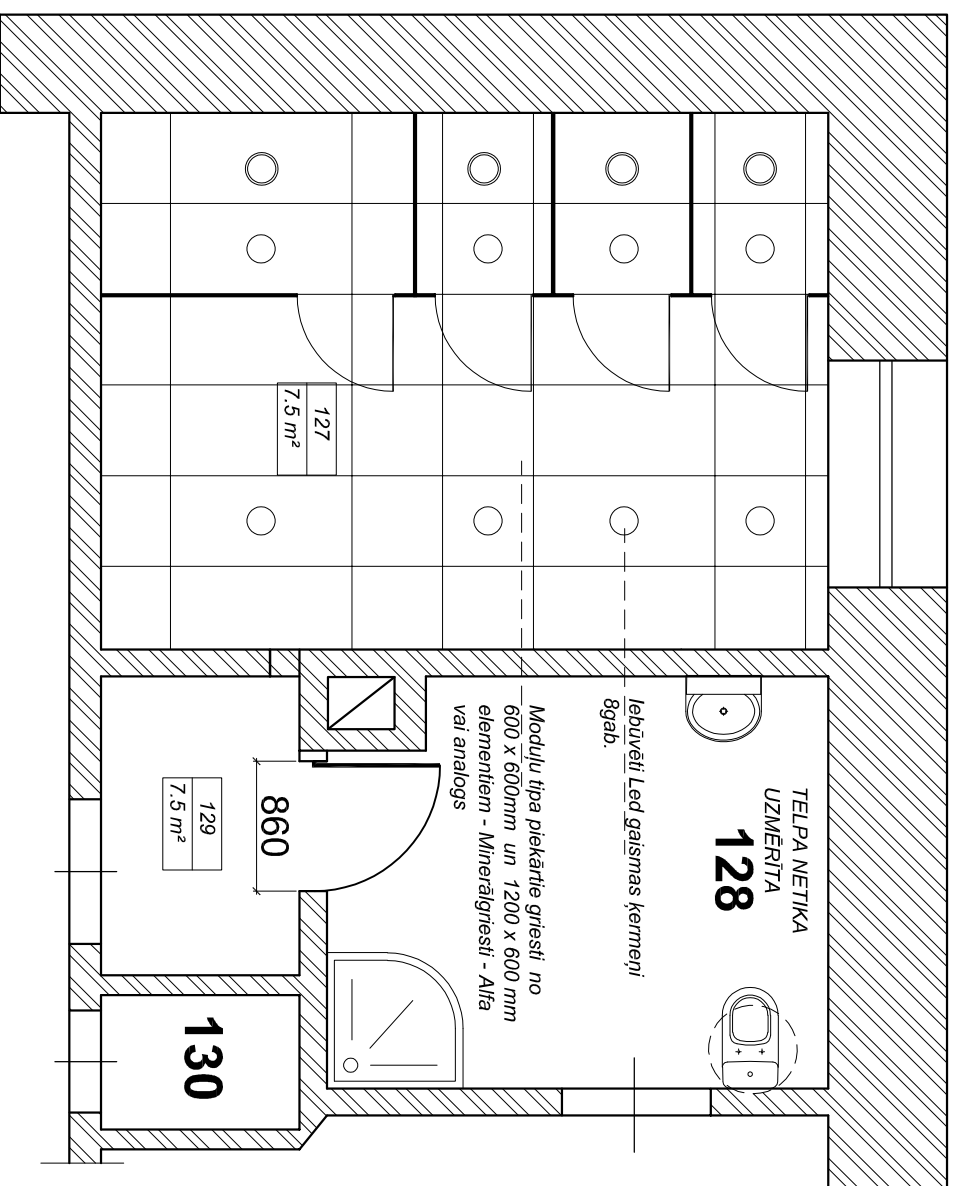
PASOTĪTAIS	KANDAVAS NOVADA DOME	BPDV	B.BEKERE	ZĒMUĻS	ZĒNU TUALETES
OBJEKTS	Zānu un meiteņu tualešu izbūve	ARHITEKTS	B.BEKERE	ŪDENSAPGĀDES SHĒMA	ŪDENSAPGĀDES SHĒMA
ADRESE	"Prātnieki", Vāne, Vānes pagasts Kandavas novads			KANALIZĀCIJAS SHĒMA	KANALIZĀCIJAS SHĒMA
PASOTĪTĀJIS	07/2017			VENTILĀCIJAS SHĒMA	VENTILĀCIJAS SHĒMA
		ARHITEKTE	BAIBA BEKERE	MĒRGS 1:100	
		STADIJA	LAPA		
		BP	AR-5		
				DATAUS: 18.04.2017.	



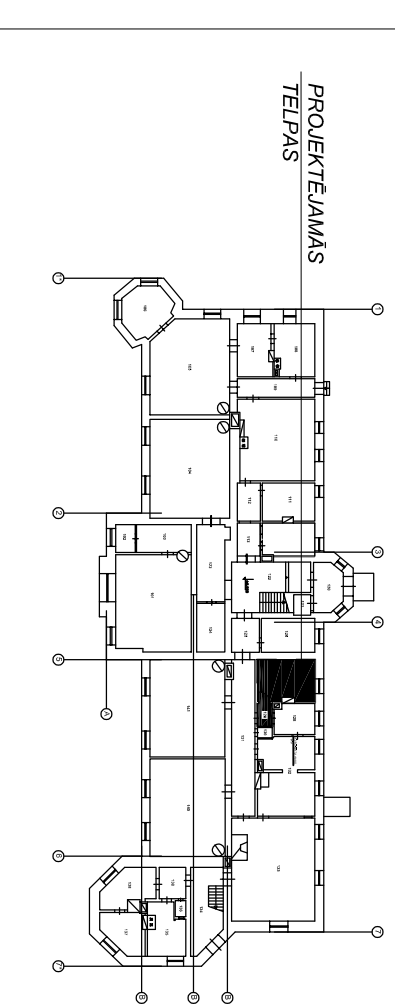
# 1. STĀVA TUALEŠU GRĪDAS PLĀNS



# 1. STĀVA TUALEŠU GRIESTU PLĀNS



# SKOLAS PLĀNS - SHĒMA KOPĒJAIS



PIEŅĒMTIE APZĪMĒJUMI		
Apzīmējums plānā	Tips	Nosaukums
		Esošās sienas
		Telpas numurs un platība, m <sup>2</sup>
		Jauna izbūvējama gipskartona starpsiena 150 mm ar akmens vates skaņas izolāciju
		Projektējamo telpu robeža
		Iebūvēti LED gaismas ķermeņi
		Iebūvēti nosūces difuzori

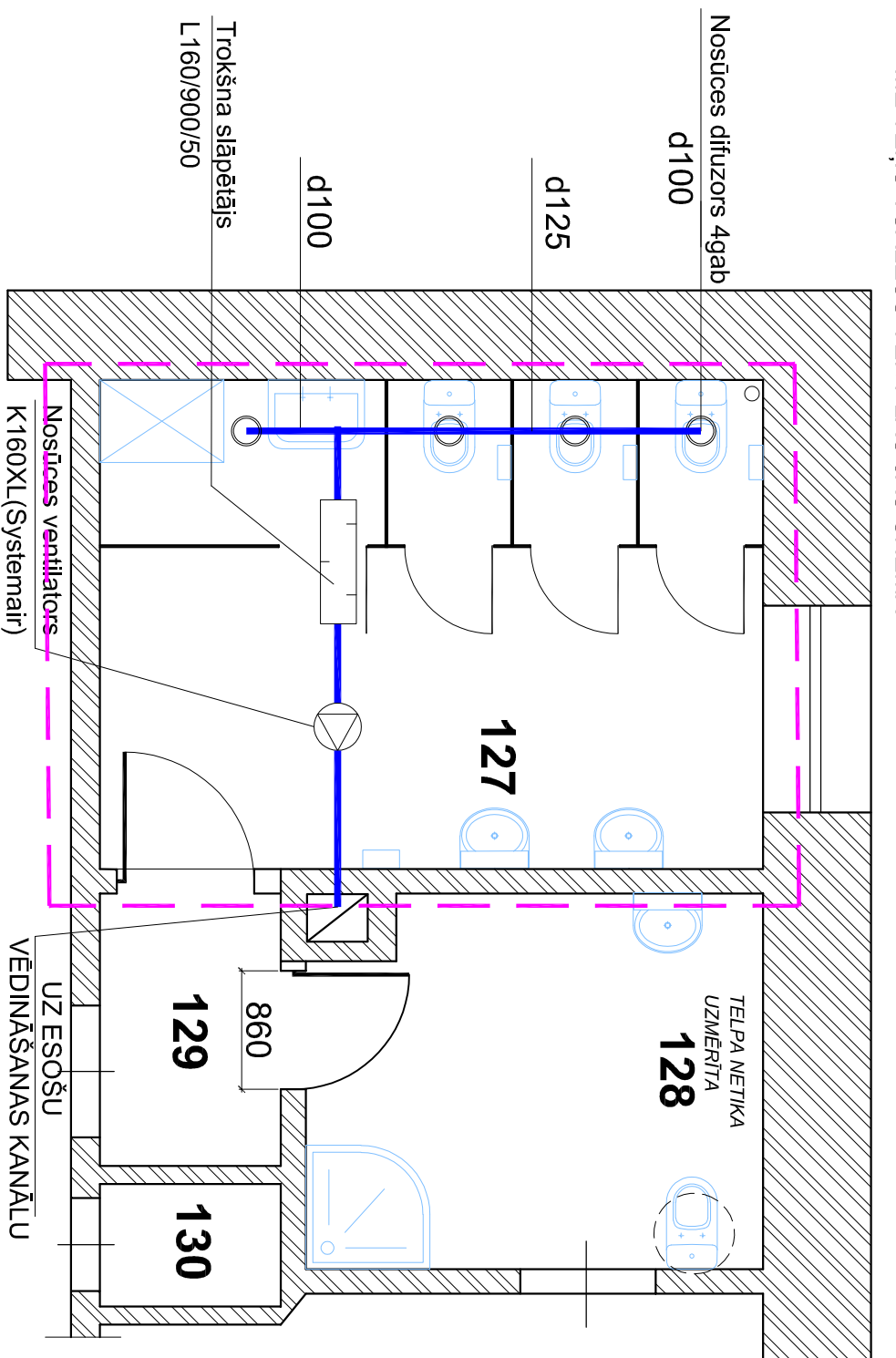
## PIEZĪMES UN NORĀDĪJUMI:

- 1) MATERIĀLU RAŽOTĀJU IZVĒLE IR TIKAI INFORMATĪVA. MATERIĀLUS BŪVĒ DRĪKST IZVĒLĒTIES ANALOGUS PIEDĀVĀTAJIEM. IZVĒLI SASKAŅOJOT AR AUTORUZRAUGU !
- 2) PIRMS GALĪGĀS KRĀSU TONU IZVĒLES, KRĀSU UN MATERIĀLU PĀRAUGUS SASKAŅOT AR AUTORUZRAUGU. VAJADZĪBAS GADĪJUMĀ TŌNUS VAR MAINĪT, SASKAŅOJOT AR AUTORUZRAUGU UN PASŪTTĀJU:
- 3) PIRMS MATERIĀLU IEGĀDES PĀRLIECINĀTIES PAR FAKSTISKO APJOMU

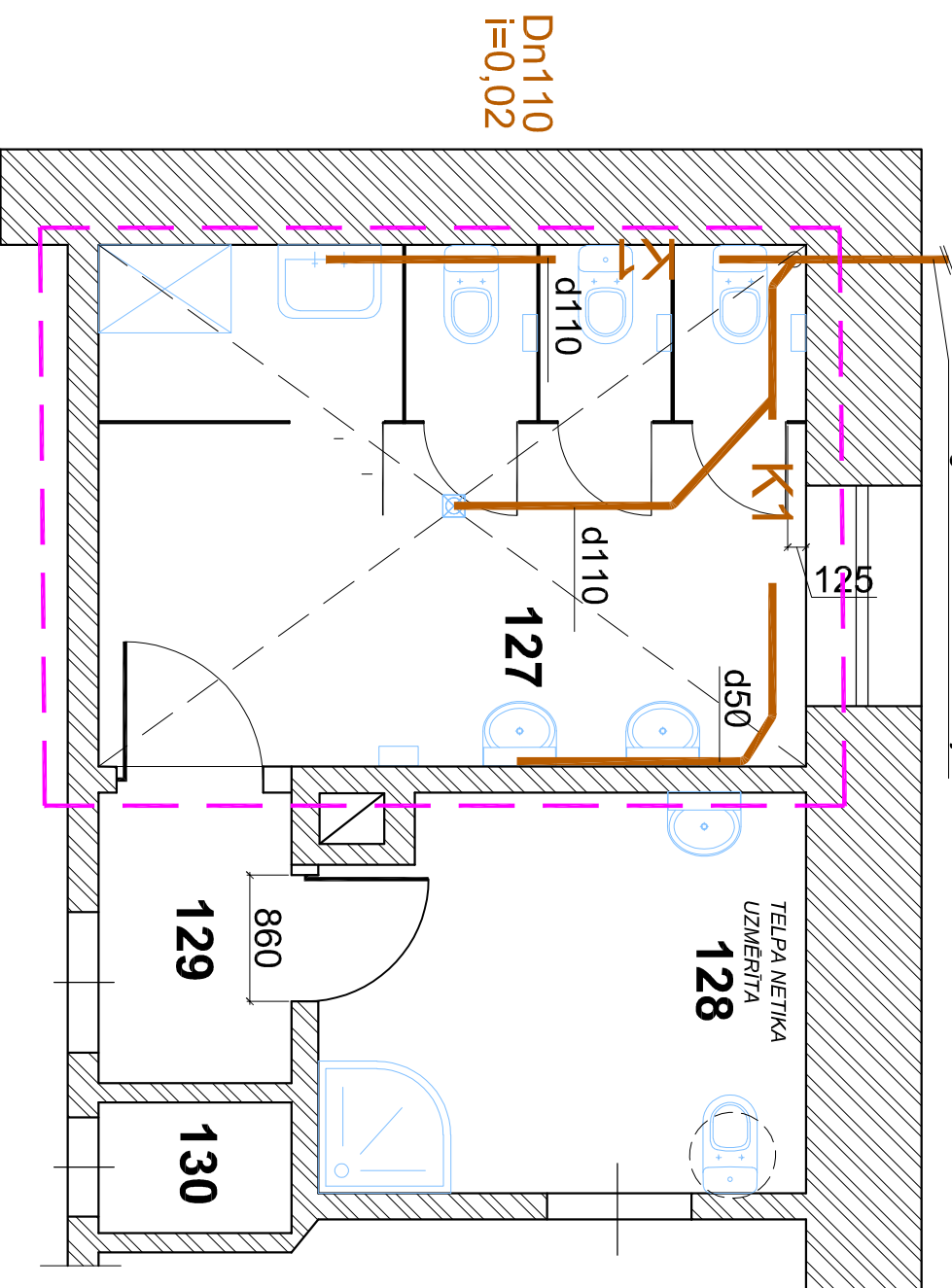
PASŪTTĀJS	KANDAVAS NOVADA DOME	BPDV	B. BEKERE	ZĪMĒJUMS
OBJEKTS	Zānu un meiteņu tualešu izbūve	ARHITEKTS	B. BEKERE	MEITENU TUALETES GRĪDU PLĀNS ; GRIESTU PLĀNS
ADRESE	"Pārtiņiek", Vāne, Vānes pagasts Kandavas novads			MĒROGS 1:100
PASŪTTĀJUMS	07/2017	ARHITEKTE	BAIBA BEKERE	STADIJA
			T. 2 9 1 2 9 1 4 8, mob. bikers@ibok.lv	BP
				LAPA
				AR-7
				LAPAS
				DATA: 18.04.2017.



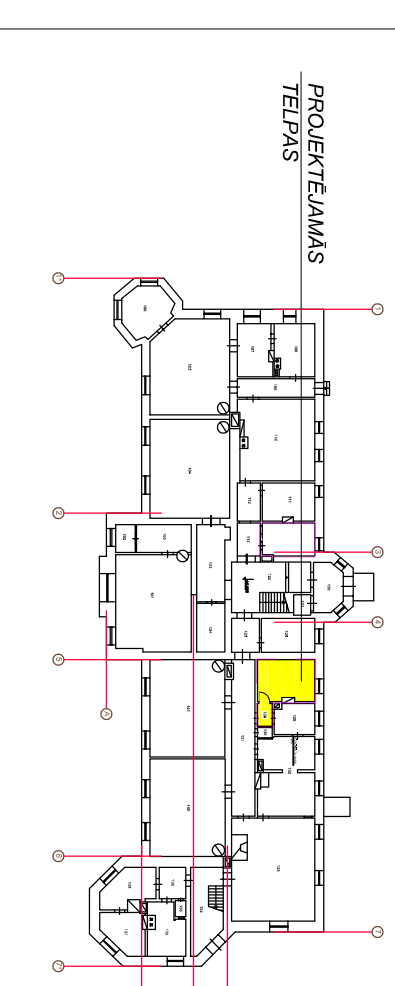
MEITĒŅU TUALEŠU VENTILĀCIJAS SHĒMA



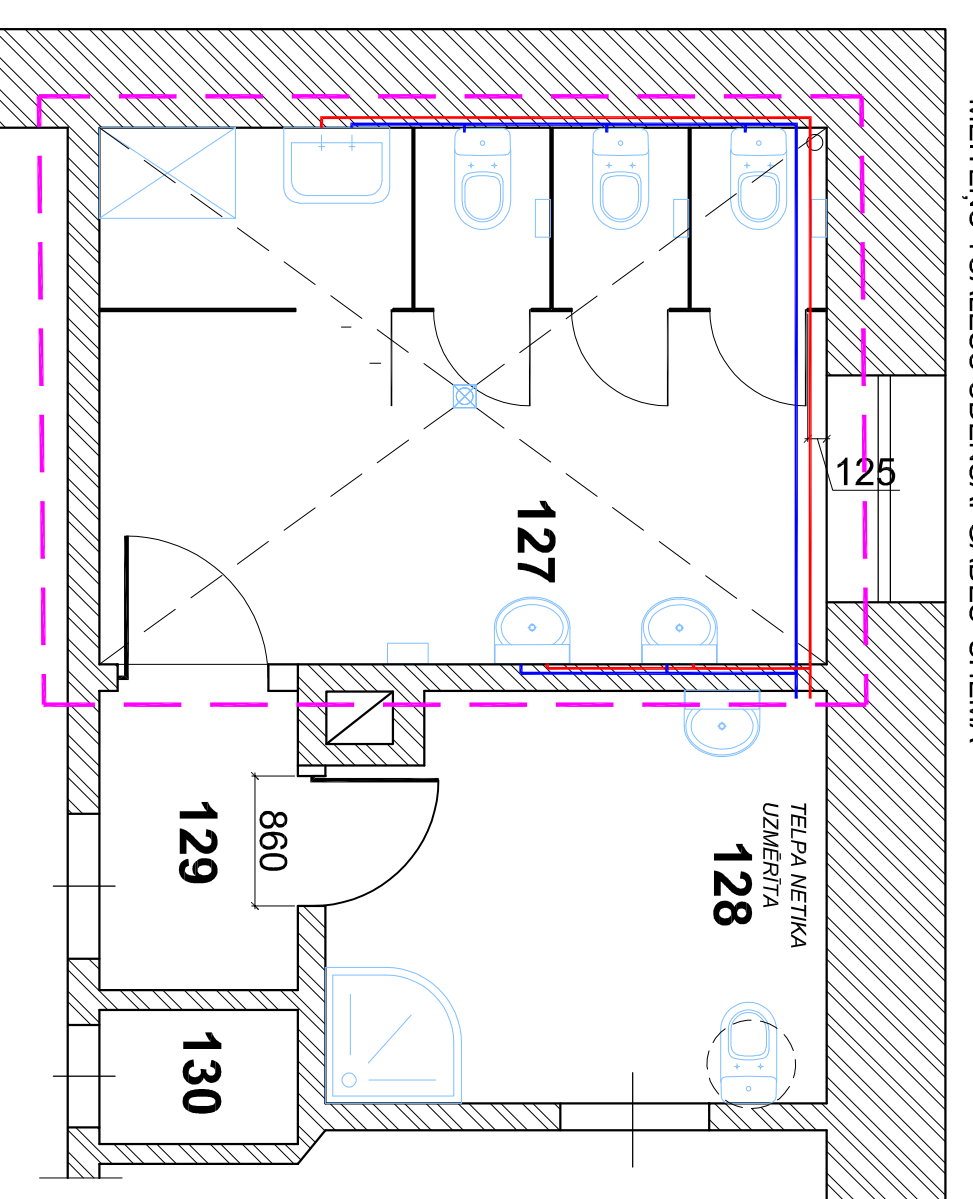
MEITĒŅU TUALEŠU KANALIZĀCIJAS SHĒMA  
Pieslēgums esošai kanalizācijai



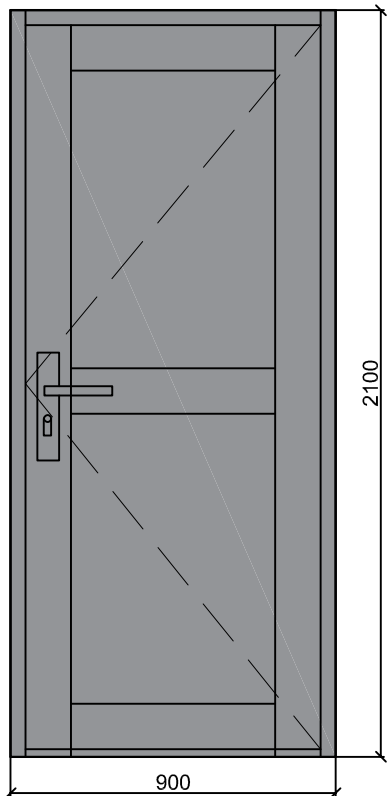
SKOLAS PLĀNS - SHĒMA KOPĒJĀIS



MEITĒŅU TUALEŠU ŪDENSAPGĀDES SHĒMA



PASŪTĪTAIS	KANDAVAS NOVADA DOME	BPDV	B.BEKERE	ZĪMĒJUMS	MEITĒŅU TUALETES ŪDENSAPGĀDES SHĒMA KANALIZĀCIJAS SHĒMA VENTILĀCIJAS SHĒMA
OBJEKTS	Zānu un meiteņu tualešu izdūve	ARHITEKTS	B.BEKERE	MĒRĒGS	1:100
ADRESE	"Prātnieki", Vāne, Vānes pagasts Kandavas novads			STADIJA	LAPA
PASŪTĪTĀIS	07/2017	ARHITEKTE	BAIBA BEKERE	BP	AR-9
				DATA	18.04.2017.



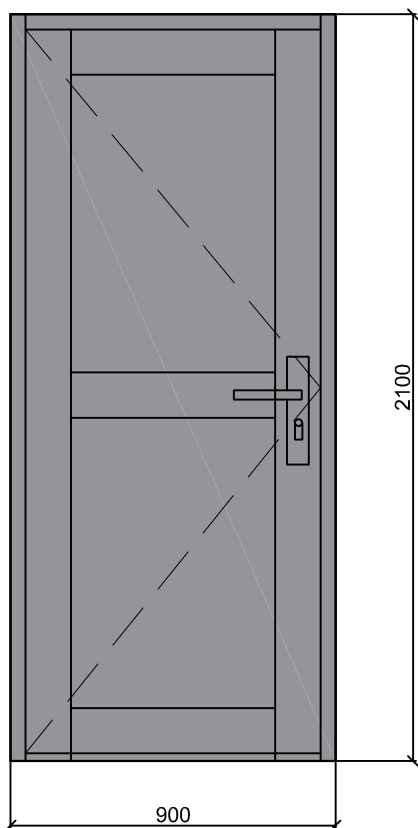
DURVIS	AILAS IZMĒRS -ĀRĒJAIS	SKAITS
--------	-----------------------	--------

D-2	900X2100	PRECIZĒT OBJEKTĀ	1
D-3	1000X2100	PRECIZĒT OBJEKTĀ	1

RĀMJA KONSTRUKCIJA MASĪVAS PILDĪNDURVIS /MATERIĀLS EGLE

PIEZĪMES

- \* Ārējās aillas izmērs katrām durvīm var atšķirties, pirms durvju izgatavošanas ailu obligāti pārmērīt;
- Durvju bloku izgatavot pēc ražotāja izstrādātas tehnoloģijas;
- Durvju ielikšana iepriekšiztaisnotās un apmetās ailās. Atstarpe starp durvju kārbu un aili līdz 5 mm;



DURVIS	AILAS IZMĒRS -ĀRĒJAIS	SKAITS
--------	-----------------------	--------

D-1	900x2100	PRECIZĒT OBJEKTĀ	1

RĀMJA KONSTRUKCIJA MASĪVAS PILDĪNDURVIS /MATERIĀLS EGLE

PIEZĪMES

- \* Ārējās aillas izmērs katrām durvīm var atšķirties, pirms durvju izgatavošanas ailu obligāti pārmērīt;
- Durvju bloku izgatavot pēc ražotāja izstrādātas tehnoloģijas;
- Durvju ielikšana iepriekšiztaisnotās un apmetās ailās. Atstarpe starp durvju kārbu un aili līdz 5 mm;

PASŪTĪTĀJS	KANDAVAS NOVADA DOME	BPDV	B.BEĶERE				ZĪMĒJUMS		
OBJEKTS	Zēnu un meiteņu tualesu izbūve	ARHITEKTS	B.BEĶERE				IEKŠDURVJU SPECIFIKĀCIJA		
ADRESE	"Prātnieki", Vāne, Vānes pagasts Kandavas novads						MĒROGS		
PASŪTĪJUMS	07/2017	ARHITEKTE BAIBA BEĶERE					STADIJA	LAPA	LAPAS
		T. 2 9 1 2 9 1 4 8, rob_bekers@inbox.lv					BP	AR-10	
							DATUMS:	18.04.2017.	

## APDARES DARBU TABULA

Telpas Nr. PLĀNĀ	Telpas nosaukums	SIENAS		GRIESTI		GRĪDA	
		Darbs	Apjoms	Darbs	Apjoms	Darbs	Apjoms
114	PRIEKŠTELPA	Esošā sienu apdares demontāža līdz sienas konstrukcijai	24 m <sup>2</sup>	Esošā griestu apdares demontāža līdz sienas konstrukcijai	4.1 m <sup>2</sup>	Esošās grīdas demontāža līdz nesošai konstrukcijai	4.1 m <sup>2</sup>
				<i>Moduļu tipa piekārtie griesti no 600 x 600mm un 1200 x 600 mm elementiem - Minerālgriesti - Alfa vai analogs</i>	4.1 m <sup>2</sup>	Jaunas grīdas virsslāņa konstrukcijas izbūve	4.1 m <sup>2</sup>
		Mūra sienas apmešana, gruntēšana, špaktelēšana	17 m <sup>2</sup>			<i>Epoksīda polimēra pārklājums, sienas apmale 10 cm, Flowcrete RED 5923 vai analogs</i>	4.1 m <sup>2</sup>
		Jaunas ģipškartona starpsienas gruntēšana, špaktelēšana	7 m <sup>2</sup>				
		Sienu krāsošana	11 m <sup>2</sup>				
		Sienu flīzēšana	1.2 m <sup>2</sup>				
115	TUALETES TELPA	Esošā sienu apdares demontāža līdz sienas konstrukcijai	29 m <sup>2</sup>	Esošā griestu apdares demontāža līdz sienas konstrukcijai	7.5 m <sup>2</sup>	Esošās grīdas demontāža līdz nesošai konstrukcijai	7.5 m <sup>2</sup>
		Mūra sienas apmešana, gruntēšana, špaktelēšana	29 m <sup>2</sup>	<i>Moduļu tipa piekārtie griesti no 600 x 600mm un 1200 x 600 mm elementiem - Minerālgriesti - Alfa vai analogs</i>	7.5 m <sup>2</sup>	Jaunas grīdas virsslāņa konstrukcijas izbūve	7.5m <sup>2</sup>
		Sienu krāsošana	22.8 m <sup>2</sup>			<i>Epoksīda polimēra pārklājums, sienas apmale 10 cm, Flowcrete RED 5923 vai analogs</i>	7.5 m <sup>2</sup>
		Sienu flīzēšana	2.4 m <sup>2</sup>				

PASŪTĪTĀJS	KANDAVAS NOVADA DOME	BPDV	B.BEĶERE			ZĪMĒJUMS		
OBJEKTS	Zēnu un meiteņu tualetu izbūve	ARHITEKTS	B.BEĶERE			ZĒNU TUALETES APDARES DARBU TABULA		
ADRESE	"Prātnieki", Vāne, Vānes pagasts Kandavas novads					MĒROGS		
PASŪTĪJUMS	07/2017	<b>ARHITEKTE BAIBA BEĶERE</b>				STADIJA	LAPA	LAPAS
		T. 2 9 1 2 9 1 4 8, rob_bekers@inbox.lv				BP	AR- 11	
						DATUMS: 18.04.2017.		

## APDARES DARBU TABULA

Telpas Nr. Plānā	Telpas nosaukums	SIENAS		GRIESTI		GRĪDA	
		Darbs	Apjoms	Darbs	Apjoms	Darbs	Apjoms
127	TUALETES TELPA	Esošā sienu apdares demontāža līdz sienas konstrukcijai	49 m2	Esošā griestu apdares demontāža līdz sienas konstrukcijai	7.5 m2	Esošās grīdas demontāža līdz nesošai konstrukcijai	7.5 m2
				<i>Moduļu tipa piekārtie griesti no 600 x 600mm un 1200 x 600 mm elementiem - Minerālgriesti - Alfa vai analogs</i>	7.5 m2	Jaunas grīdas virsslāņa konstrukcijas izbūve	7.5 m2
		Mūra sienas apmešana, gruntēšana, špaktelēšana	49 m2			<i>Epoksīda polimēra pārklājums, sienas apmale 10 cm, Flowcrete Yellow 4913 vai analogs</i>	7.5 m2
		Sienu krāsošana	25.8 m2				
		Sienu flīzēšana	11.8 m2				
129	PRIEKŠTELPA	Mūra sienas špaktelēšana un krāsošana	15.1 m2				

PASŪTĪTĀJS	KANDAVAS NOVADA DOME	BPDV	B.BEĶERE			ZĪMĒJUMS		
OBJEKTS	Zēnu un meiteņu tualesu izbūve	ARHITEKTS	B.BEĶERE			MEITEŅU TUALETES APDARES DARBU TABULA		
ADRESE	"Prātnieki", Vāne, Vānes pagasts Kandavas novads					MĒROGS		
PASŪTĪJUMS	07/2017	<b>ARHITEKTE BAIBA BEĶERE</b>				STADIJA	LAPA	LAPAS
		T. 2 9 1 2 9 1 4 8, rob_bekers@inbox.lv				BP	AR- 12	
						DATUMS:	18.04.2017.	