



NODOKĻU VEIDI, APRĒĶINĀŠANA

EKONOMIKA, 2018
I.OZOLA

Sociālais nodoklis

- Ar sociālo nodokli apliek visus ienākumus, kurus gūst no darba devēja (arī prēmijas, piemaksas)
- Likme 34,09% (11% maksā darba ņēmēji, 24,09% maksā darba devēji)
- Tiek ieskaitīts speciālajā sociālās apdrošināšanas budžetā
- Pensionāru, bezdarbnieku, invalīdu un citiem pabalstiem
- Liels slogs darba devējam



Piemērs (soc.nod)

Strādājošais saņem algu EUR 425 un prēmiju EUR 25. Aprēķini, kādu sociālo nodokli maksā darba devējs, kādu darba ņēmējs?

Darba ņēmējs =

$$11\% \text{ no } 450 = 0,11 \times 450 = \underline{49,50\text{EUR}}$$

Darba devējs =

$$24,09\% \text{ no } 450 = 0,2409 \times 450 = \underline{108,41\text{EUR}}$$

KOPĀ: 157,91EUR

Iedzīvotāju ienākuma nodoklis (IIN)

- Apliek fizisko personu gūtos ienākumus no darba, nekustamā īpašuma izīrēšanas, dāvinājumiem, pensijas
- 23% no apliekamā ienākuma
- Maksā arī individuālie komersanti (IK) un saimnieciskās darbības veicēji
- 17% valsts budžetā, 83% - pašvaldībai

- rēķinot mēneša apliekamo ienākumu

Ienākumi EUR - mēnesī	Nodokļa likme (%)
Līdz 1667,00 EUR	20%
Vairāk kā 1667,00 EUR	23%

Piemērs (IIN)

Rūdis bankā nogulda 5000EUR uz gadu ar likmi 10% gadā. Par gūto peļņu jānomaksā valstij IIN. Kāda summa jāsamaksā valstij kā IIN?

Peļņa =

$$10\% \text{ no } 5000 = 0,1 \times 5000 = \underline{500\text{EUR}}$$

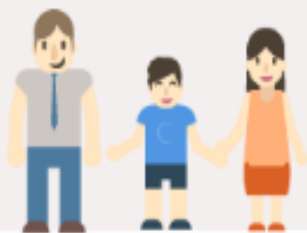
IIN =

$$20\% \text{ no } 500 = 0,20 \times 500 = \underline{100\text{EUR}}$$



Aprēķinot IIN, katru gadu var mainīties ar nodokli neapliekamais minimums un atvieglojumi par apgādājamo

Nodokļa atvieglojumi 2018.gadā



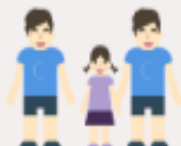
Par **1 apgādājamo**
(par bērnu, nestrādājoša laulātā bērnu u.c.)

200 € mēnesī

No 1. jūlija – par nestrādājošu laulāto, kura apgādībā ir:



Bērns līdz
3 gadu
vecumam



3 vai vairāk bērni līdz 18 gadu vai 24
gadu vecumam, vismaz viens
jaunāks par septiņiem gadiem



5 bērni līdz 18 gadu vai
24 gadu vecumam

200 € mēnesī

Papildu atvieglojumi par invaliditāti

I vai II
invaliditātes
grupa

154 € mēnesī

III
invaliditātes
grupa

120 € mēnesī

Represētajiem

154 € mēnesī

Algās aprēķina piemērs

Darbinieka alga – 500EUR, 1 apgādājama.

Cik liels būs sociālais nodoklis darbiniekam un darba devējam, IIN, kādu algu saņems «uz rokas»?

$$\text{Sociālais nodoklis} = 0,11 \times 500 = \underline{55\text{EUR}}$$

$$\text{Darba devēja soc. nod} = 0,2409 \times 500 = \underline{120,45\text{EUR}}$$

$$\text{Apliekamais ienākums} = 500 - 55 - 200 = \underline{245\text{EUR}}$$

$$\text{IIN} = 0,20 \times 245 = \underline{49\text{EUR}}$$

$$\text{Darbinieks saņem} = 500 - 55 - 56,35 = \mathbf{396\text{EUR}}$$

Pievienotās vērtības nodoklis (PVN)

- Apliek preču piegādi, pakalpojumu sniegšanu, preču importu, patēriņu
- PVN maksātājiem jāreģistrējas VID
- Likmes **21%**, **12%** (medikamenti, laikraksti, mācību lit. u.c.), **5%** (svaigi augļi, ogas, dārzeņi) un **0%** (starptautiskie pasažieru pārvadājumi u.c.)



Akcīzes nodoklis

- Mūsu nodokļu un nodevu sencis
- LV apliek degvielu, alkoholu, tabakas izstrādājumus, kafiju, saldinātos gāzētos dzērienus
- Nav vienotas likmes
- Izmaksas iekļauj cenā



Nekustamā īpašuma nodoklis (NĪN)

- Apliek zemi, ēkas, būves
- Nodokli maksā nekustamā īpašuma īpašnieks



Uzdevums

Jāņa (vidusskolēna) vecāki saņem algu – māte 600 EUR, tēvs 1000 EUR un prēmiju katrs pa 80 EUR.

Aprēķini:

1. Kādu sociālā nodokļa summu maksā Jāņa vecāki?
2. Kādu sociālā nodokļa summu maksā Jāņa vecāku darba devējs?
3. Kādu ienākuma nodokli maksā māte un tēvs atsevišķi?
4. Kādu nodokļa kopsummu maksā Jāņa vecāki?
5. Kāds būs vecāku rīcībā esošais ienākums?
6. Kāda ir Jāņa vecāku bruto un neto alga?

Atbildes

Jaut.	Māte	Tēvs
1	$0,11 \times 680 = 74,80$	$0,11 \times 1080 = 118,80$
2	$0,2409 \times 680 = 163,81$	$0,2409 \times 1080 = 260,17$
3	$0,2 \times (680 - 74,80 - 200) = 81,04$	$0,2 \times (1080 - 118,80) = 192,24$
4	$74,8 + 81,04 +$	$192,24 + 118,80 = 466,88$
5	$680 - 74,8 - 81,04 = 524,88$	$1080 - 118,80 - 192,24 = 768,96$
6	Bruto: 680 Neto: 524,88	Bruto: 1080 Neto: 768,96



**Thank
You!!!**

