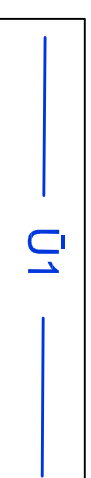
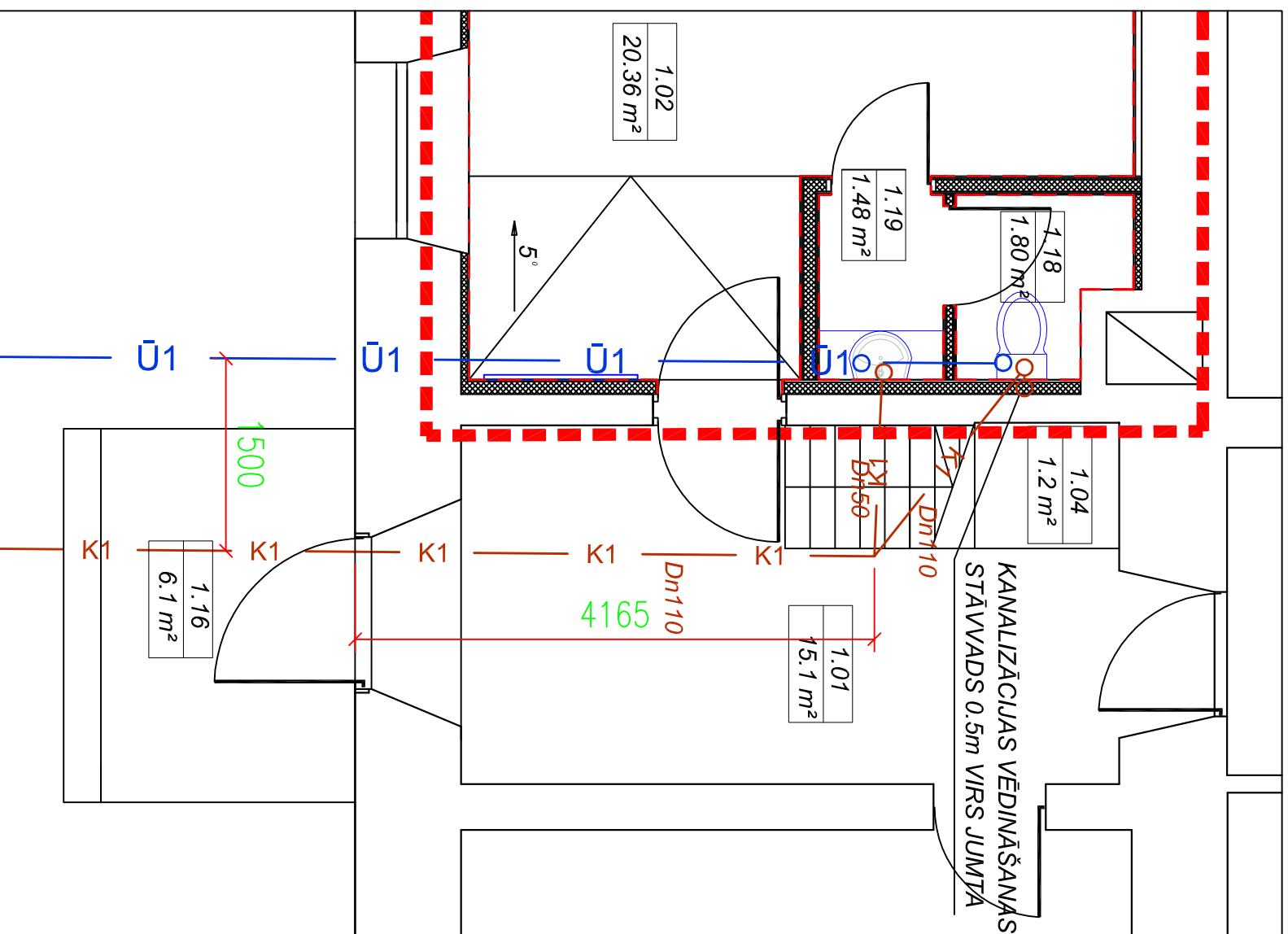
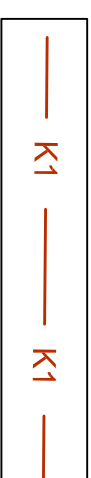


ŪDENSAPGĀDES UN KANALIZĀCIJAS PRINCIPĀLA SHĒMA



ESOŠS ŪDENSVADS



PROJEKTĒJAMA KANALIZĀCIJA

Jaunu ŪK komunikāciju izbūve atbilstoši telpas plānojumam, pieslēgties esošam ūdensvadam un projektējamai kanalizācijai. Ūdensapgādes un kanalizācijas komunikācijas iebūvēt grīdas konstrukcijā. Ūdensapgādei izmantot caurules, kas paredzētas dzeramajam ūdenim. Ūgnsdrošs būvkonstrukciju šķērsojums. Ēka nav pieslēgta centralizētai kanalizācijas sistēmai. Projekta ietvaros tiek paredzēts izbūvēt lokālo bioloģisko notekūdeņu attīrīšanas iekārtu un izbūvēt ievadu ēkā, līdz projektējamo telpu grupai un pieslēgumu tautas nama ēkai. Skat. ŪKT vienkāršoto shēmu.

PASŪTĪTĀJS	KANDAVAS NOVADA DOME	BPDV		ZĪMĒJUMS	ŪDENSVADA UN KANALIZĀCIJAS PRINCIPĀLA SHĒMA		
OBJEKTS	TEĻPU VIENKĀRŠŪTA ATJAUNOŠANA	ARHITEKTS	B.BEKERE	MĒROGS	1:50	STADIJA	LAPA
ADRESE	„Cerības”, Zemiņe, Zemiņes pagasts, Kandavas novads					AR-	LAPAS
PASŪTĪTUMS	4/2016			DATEĻS	14.04.2016.		