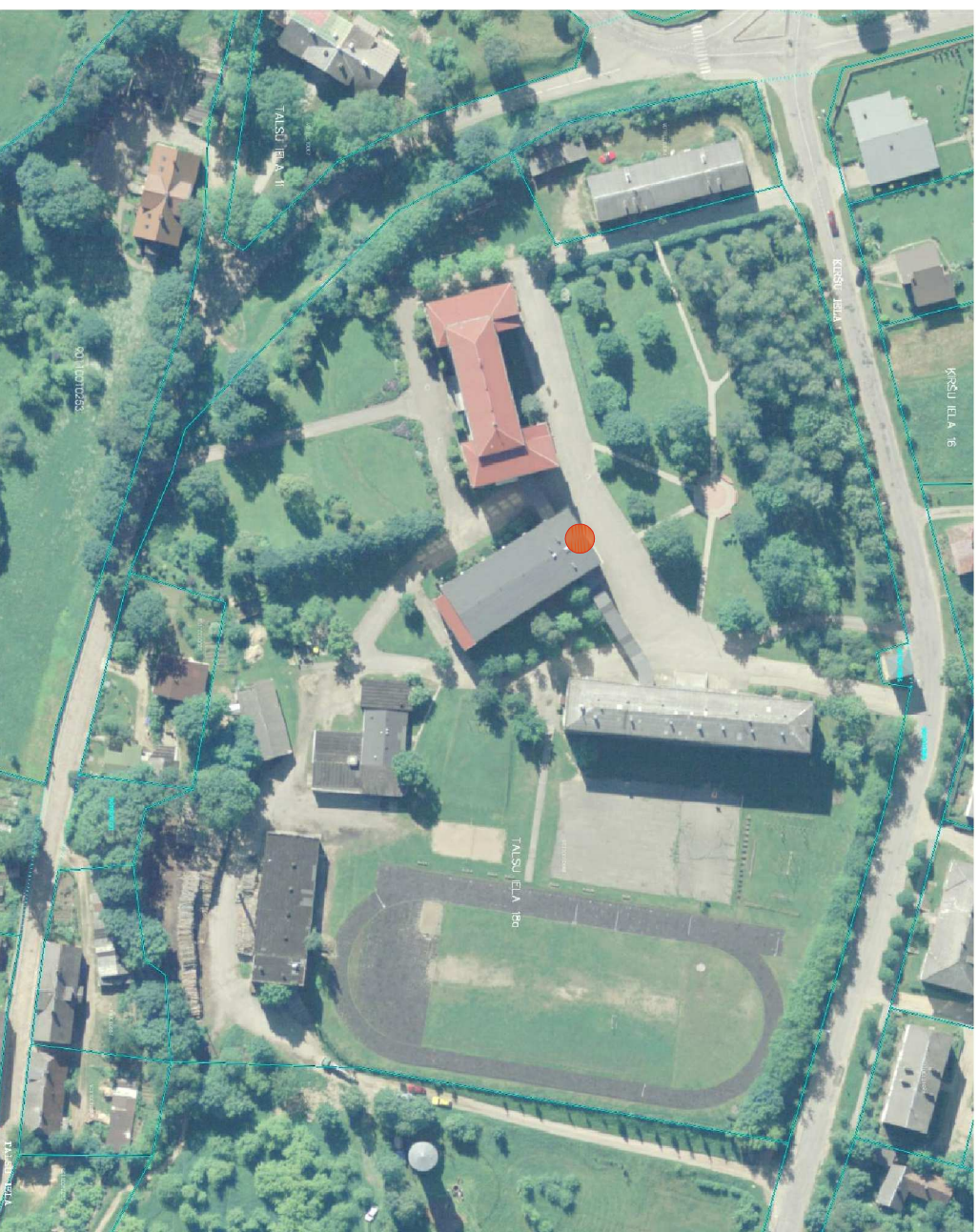


## SITUĀCIJAS PLĀNS



RASĒJUMU SARAKSTS	
AR-1	VISPĀRĪGIE RĀDĪTĀJI
AR-2	TEHNOLOĢIJAS PLĀNS
AR-3	MĒBELES
AR-4	MĒBELES
AR-5	MĒBELES
AR-6	TELPU VIZUALIZĀCIJA
AR-7	TELPU VIZUALIZĀCIJA
AR-8	TELPU VIZUALIZĀCIJA

## PIEZĪMES UN NORĀDĪJUMI:

- 1) DEMONTĒJOT GRĪDAS KONSTRUKCIJU LĪDZ PĀRSEGUMA PANELIM, ATSEDZOT ESOSĀS KONSTRUKCIJAS, GRĪDAS MEZGLA RISINĀJUMS VAR TIKT MAINĪTS PAMATOJOTIES UZ FAKSTISKO SITUĀCIJU. RISINĀJUMU SASKAŅOT AR AUTORUZRAUGU UN PASŪTĪĀJU.
- 2) MĒBEĻU IZGATAVOŠANA PAREDZĒTA ATSEVIŠĶĀ PROJEKTA SADAĻĀ. SKAT. MĒBEĻU RISINĀJUMI.
- 3) PIRMS MATERIĀLU IEGĀDES PĀRLIECINĀTIES PAR FAKSTISKO APJOMU.
- 4) VISAS IZMAIŅAS, KAS RODAS BŪVNICĪBAS LAIKĀ SASKAŅOT AR AUTORUZRAUGU UN PASŪTĪĀJU

## SASKAŅOJUMS AR PASŪTĪĀJU

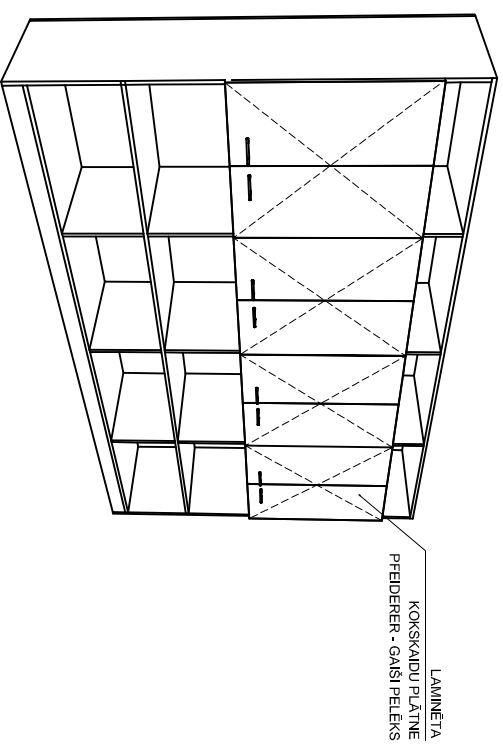
Šajā būvprojektā ir iekļautie rīshājumi ir SASKAŅOTI

(datums)	(vārds un uzvārds)	(paraksts)
----------	--------------------	------------

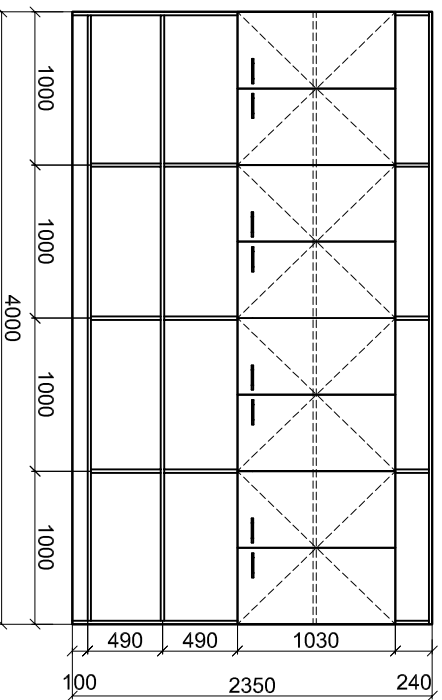
PASŪTĪTĀJS	BŪVPROJ.D.VAD.	B.BEKERE	ZĪMĒJUMS		
Kandavas Internātvēstusskola Reģ.Nr. 90009230143	ARHITEKTS	B.BEKERE	VISPĀRĪGIE RĀDĪTĀJI		
Zēnu mājturības kabinete vienkāršotā atjaunošana - mēbeļu rīshājumi					
ADRESĒ	Talsu iela 18 A, Kandava kad.Nr. 90110010688002		STADIJA	LAPĀ	LAPAS
PASŪTĪTĀJS	KIVS/01/2016		ARHITEKTE BAIBA BEKERE T. 2 9 1 2 9 1 4 8		
			DATUMS		

METĀLPSTRĀDES KĻASE

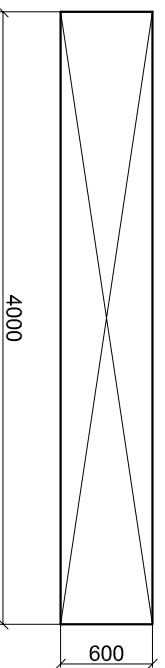
SKAPIS Nr.1 - METĀLPSTRĀDES KĻASE  
VIZUALIZĀCIJA



PRETSKATS



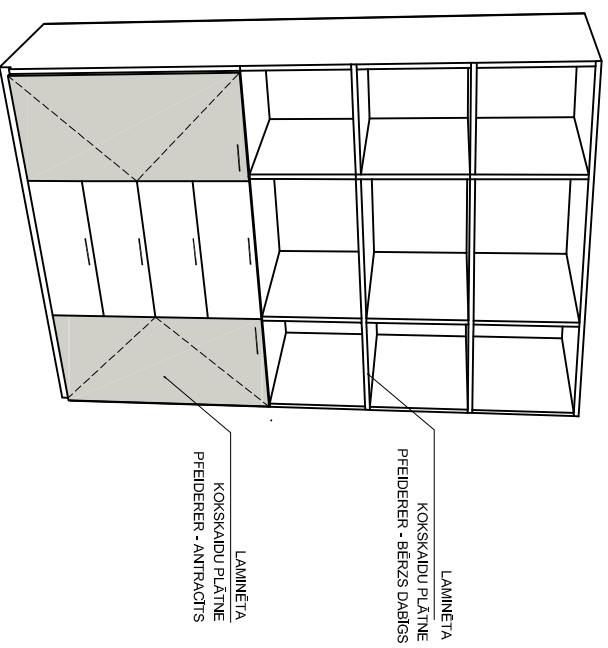
PLĀNS



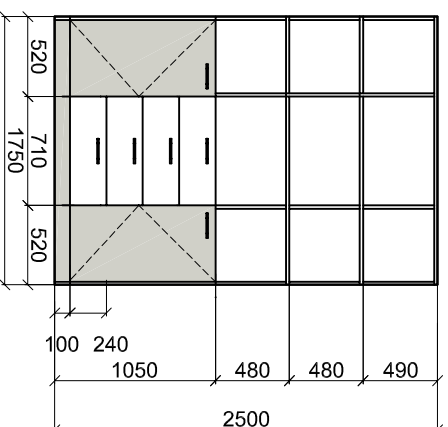
SKAITS: 1 gab

KOKAPSTRĀDES KĻASE  
VIRPOTAVA

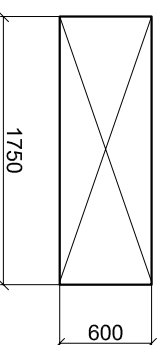
SKAPIS Nr.3 - KOKAPSTRĀDES KĻASE  
VIZUALIZĀCIJA



PRETSKATS



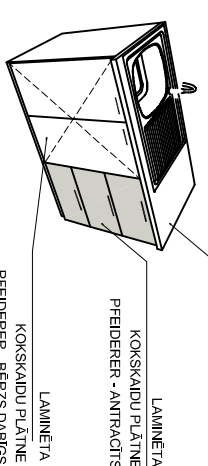
PLĀNS



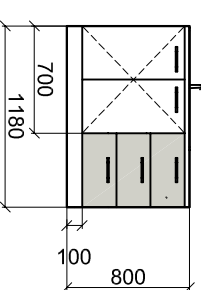
SKAITS: 2 gab

KOKAPSTRĀDES KĻASE

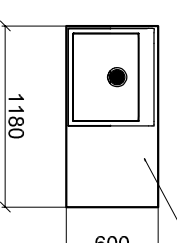
IZLIETNES SKAPIS Nr.4  
VIZUALIZĀCIJA



PRETSKATS



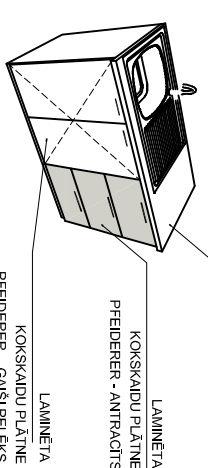
PLĀNS



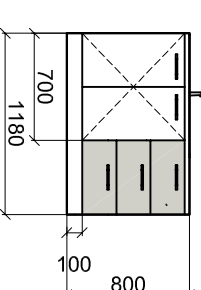
SKAITS: 1 gab

METĀLPSTRĀDES KĻASE

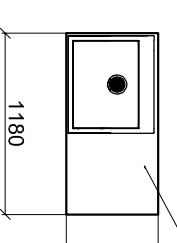
IZLIETNES SKAPIS Nr.4  
VIZUALIZĀCIJA



PRETSKATS



PLĀNS

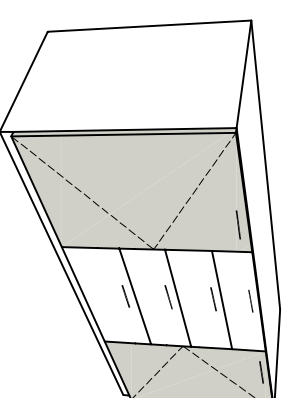


SKAITS: 1 gab

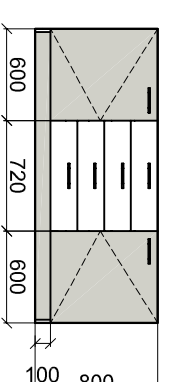
SKAPIS Nr.5

KOKAPSTRĀDES KĻASE

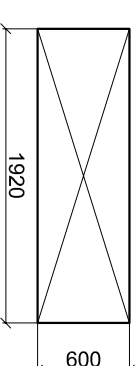
VIZUALIZĀCIJA



PRETSKATS



PLĀNS



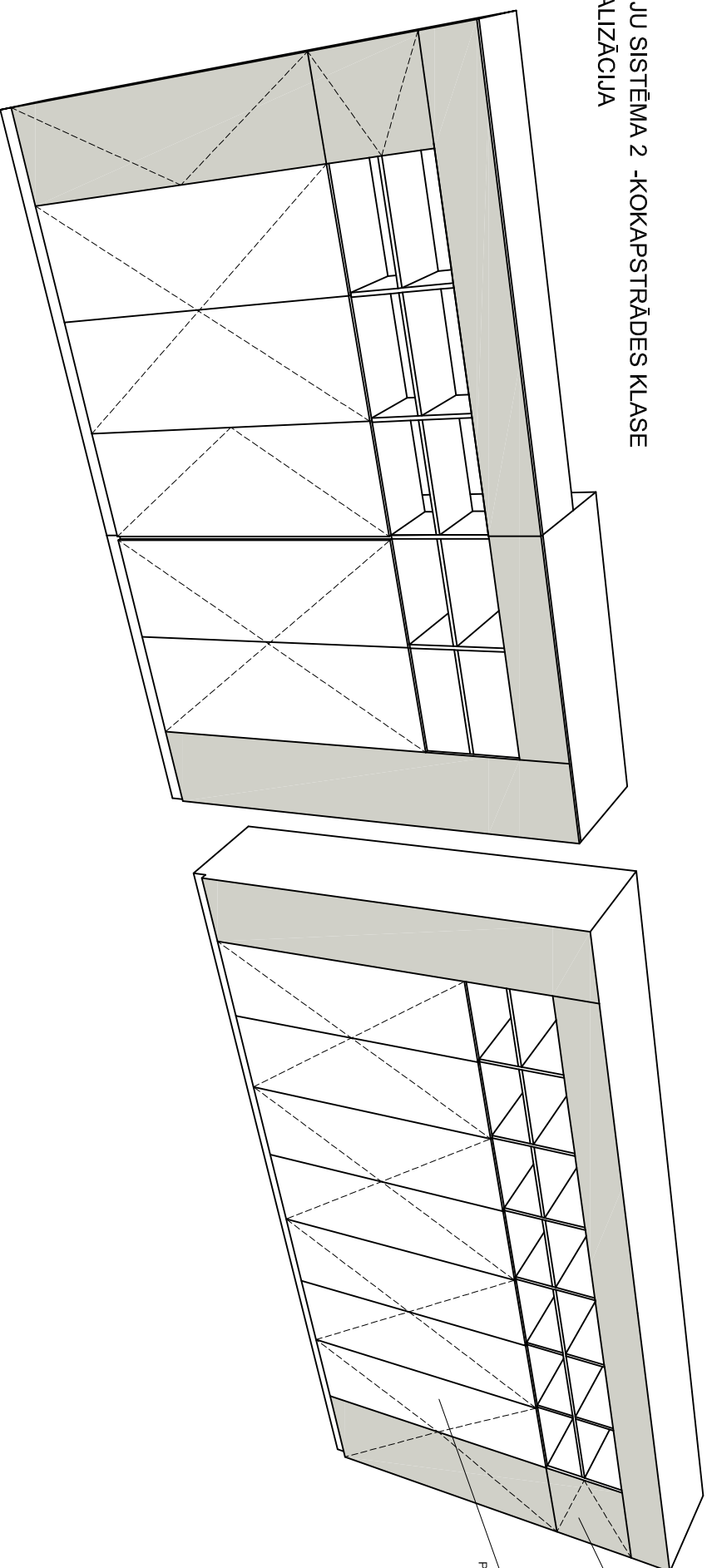
SKAITS: 1 gab

PIEZĪMES UN NORĀDĪJUMI:

- 1) MATERIĀLU RAŽOTĀJU IZVELE IR TĪKA INFORMĀTĪVA. MATERIĀLUS DRĪKST IZVELETIES ANALOGUS PIEDĀVĀTĀJIEM. IZVELI SASKAŅOJOT AR AUTORUZRAUGU!
- 2) PĪRMS GALĪGĀS KRĀSU TONU IZVEĻES, KRĀSU UN MATERIĀLU PARĀUGUS SASKAŅOT AR AUTORUZRAUGU. VAJADZĪBAS GADĪJUMĀ TONUS VAR MAINĪT, SASKAŅOJOT AR AUTORUZRAUGU UN PASŪTĪTĀJU.
- 3) PĪRMS MĒBEĻU IZGĀTĀVOŠĀNAS VEIKT GĀBARTU PĀRMEĒRŠĀNU.
- 4) JEBKURU NESKAIDRĪBU GADĪJUMĀ VERSTIES PIE AUTORUZRAUGA
- 5) MĒBEĻU RĀSĒJUMIEM IR INFORMĀTĪVS RAKSTURS - KONSTRUKTĪVO RISINĀJUMU UN KONKRĒTU MATERIĀLU BIEZUMU IZVELI IZPILDĪTĀJAM SASKAŅOT AR AUTORUZRAUGU

PASŪTĪTĀJS	Kandavas internātvēstusskola	BŪVPROJ.D.VAD	B.BEKERE	ZĪMĒJUMS	MĒBEĻS
OBJEKTS	Reg.Nr. 90009230143	ARHITEKTS	B.BEKERE	MĒROGS	1:50
ADRESE	Zēnu mājturības kabinetei vienkāršotā atjaunošana - mēbeļu risinājumi			STADIJA	LAPA
PASŪTĪTĀJS	Talsu iela 18 A, Kandava Kad.Nr. 90110010688002	ARHITEKTE BAIBA BEKERE		LAPA	LAPAS
	KIVS/01/2016	T. 2 9 1 2 9 1 4 8		DATUMS	

SKAPJU SISTĒMA 2 -KOKAPSTRĀDES KLAŠE  
VIZUALIZĀCIJA

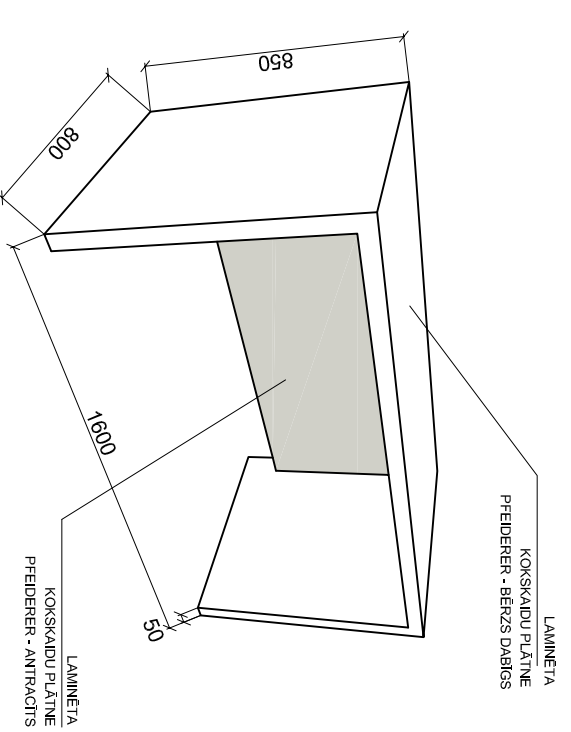


KOKAPSTRĀDES KLAŠE

LAMINĒTA  
KOKSKAIDU PLĀTNE  
PFEDERER - ANTRACTIS  
PFEDERER - BERZS DABĪGS  
LAMINĒTA  
KOKSKAIDU PLĀTNE  
PFEDERER - BERZS DABĪGS

KOKAPSTRĀDES KLAŠE

SKOLOTĀJA GALDS -KOKAPSTRĀDES KLAŠE  
VIZUALIZĀCIJA

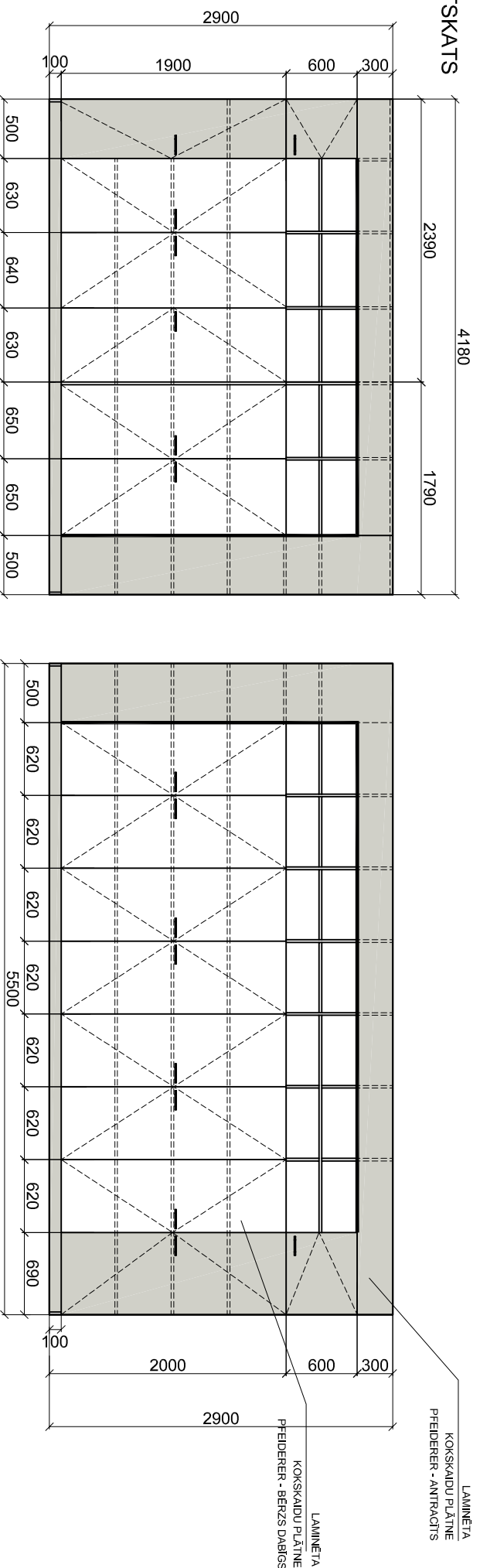


LAMINĒTA  
KOKSKAIDU PLĀTNE  
PFEDERER - BERZS DABĪGS

LAMINĒTA  
KOKSKAIDU PLĀTNE  
PFEDERER - ANTRACTIS

SKAITS: 1 gab

PRETSKATS



LAMINĒTA  
KOKSKAIDU PLĀTNE  
PFEDERER - ANTRACTIS

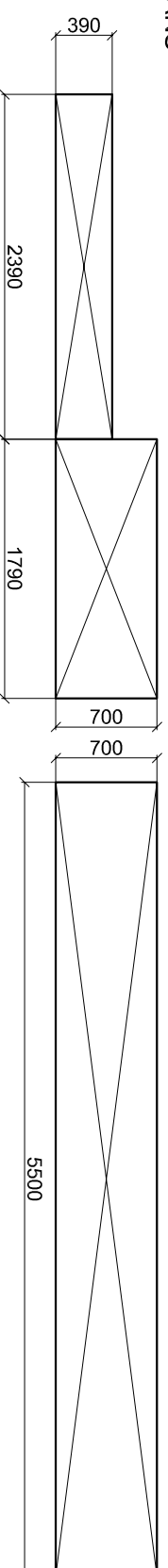
LAMINĒTA  
KOKSKAIDU PLĀTNE  
PFEDERER - BERZS DABĪGS

KOKAPSTRĀDES KLAŠE



KOKAPSTRĀDES KLAŠE

PLĀNS



SKAITS: 1 gab

Minimax ECO 300d vai analogs  
Skaidu nosūcējs (aspirācijas sistēma) paredzēts gaisa attīrīšanai no putekļiem un skaidām, kas rodas strādājot ar kokapstrādes iekārtām.  
SKAITS: 1 gab

PIEZĪMES UN NORĀDĪJUMI:

- 1) MATERIĀLU RAŽOTĀJU IZVELE IR TĪKA INFORMATĪVA. MATERIĀLUS DRĪKST IZVELETIES ANALOGUS PIEDĀVĀTĀJIEM. IZVELI SASKAŅOJOT AR AUTORUZRAUGU !
- 2) PIRMS GALĪGĀS KRĀŠU TONU IZVĒLES, KRĀŠU UN MATERIĀLU PARĀUGUS SASKAŅOT AR AUTORUZRAUGU. VAJADZĪBAS GADĪJUMĀ TONUŠ VĀR MAINĪT, SASKAŅOJOT AR AUTORUZRAUGU UN PASŪTĪTĀJU.
- 3) PIRMS MĒBEĻU IZGĀTAVOŠANAS VEIKT GABARĪTU PĀRMEĒRŠĀNU.
- 4) JEBKURU NESKAIDRĪBU GADĪJUMĀ VERSTIES PIE AUTORUZRAUGA
- 5) MĒBEĻU RĀŠĒJUMIEM IR INFORMATĪVS RAKSTURS - KONSTRUKTĪVO RISINĀJUMU UN KONKRĒTU MATERIĀLU BIEZUMU IZVELI IZPLĪDĪJĀM SASKAŅOT AR AUTORUZRAUGU

PASŪTĪTĀJS	Kandavas internātvēstusskola Reģ.Nr. 90009230143	BŪVPROJ.D.VAD.	B.BEKERE	ZĪMĒJUMS	MĒBEĻS
OBJEKTS	Zēnu mājturības kabinetei vienkāršotā atjaunošana - mēbeļu risinājumi	ARHITEKTS	B.BEKERE	MĒROGS	1:50
ADRESE	Talsu iela 18 A, Kandava kad.Nr. 90110010688002	ARHITEKTE BAIBA BEKERE		STADIJA	LAPA LAPAS
PASŪTĪTĀJS	KIVS/01/2016				AR-4
					DATUMS

GALDS Nr. 1 - ĒVEĻSOLS - 4 VIETĪGS



Ēveļsols Skola-4 Darba virsma Nr 33268 vai analogs  
 Darba virsmas Skola-4 Nr 33268 tehniskie parametri:  
 Ārējie izmēri: 1400x1400x38 mm  
 Darba virsmas garums: 1385 mm  
 Kopējais garums: 1645 mm  
 Darba virsmas platums: 1385 mm  
 Kopējais platums: 1645 mm  
 Svars: 100 kg

SKAITS: 4 gab.

KOKAPSTRĀDES KLASE

METĀLPSTRĀDES KLASE



SKOLNIEKU KRĒSLI  
 SKAITS 11 gab.

GALDS Nr. 2 - ĒVEĻSOLS - 1 VIETĪGS

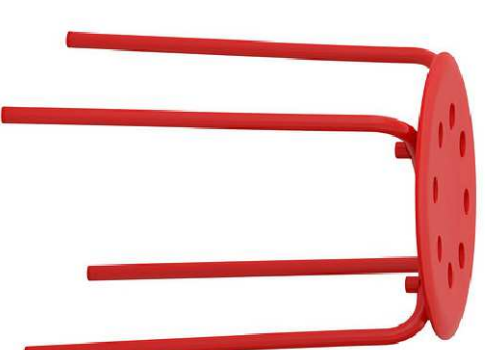


Ēveļsols NORDIC PLUS 1450 Nr. 33448 vai analogs  
 Specifikācija:  
 Darba virsmas garums: 1340 mm  
 Kopējais garums: 1470 mm  
 Darba virsmas platums: 500 mm  
 Kopējais platums 630 mm  
 Darba virsmas biezums: 28 mm  
 Skrūvspīļu platums: 115 mm  
 Darba augstums: 860 mm  
 Svars: 31 kg

SKAITS: 1 gab.

KOKAPSTRĀDES KLASE

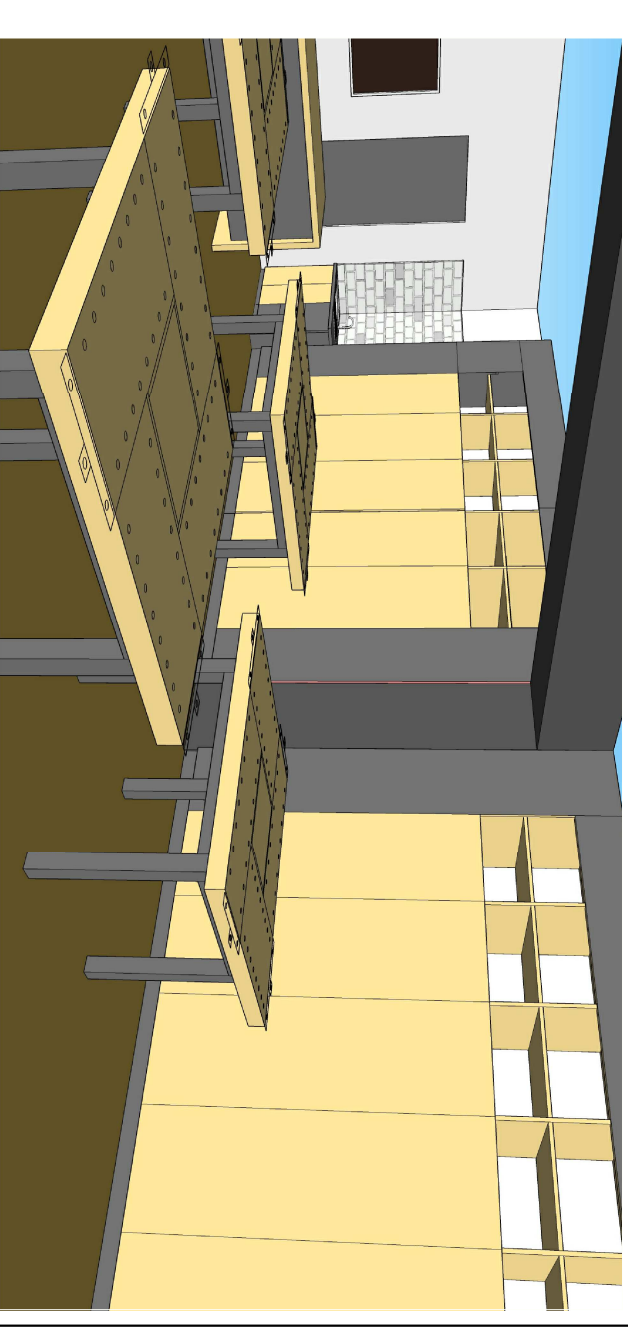
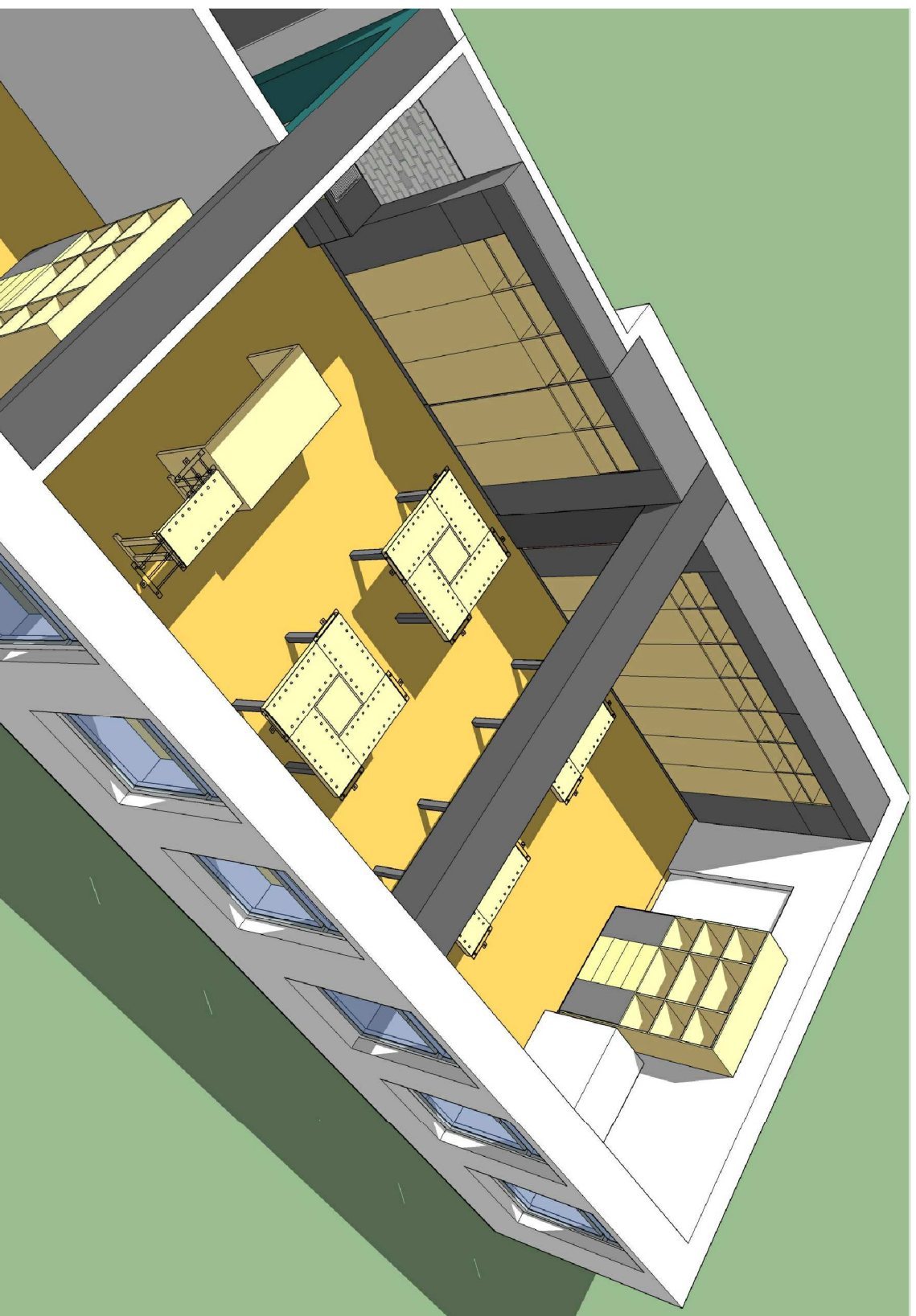
KOKAPSTRĀDES KLASE



SKOLNIEKU TABURETE  
 SKAITS 16 gab.

PASŪTĪTAIS	Kandavas Internatīvaiskola Reģ.Nr. 90009230143	BŪVPROJ.D.VAD.	B.BEKERE	ZĪMĒJUMS
OBJEKTS	Zēnu mājturības kabinete vienkāršotā atjaunošana - mēbeļu risinājumi	ARHITEKTS	B.BEKERE	MEBELES
ADRESE	Talsu iela 18 A, Kandava kad.Nr. 90110010688002			Mērogs 1:50
PASŪTĪTĀIS	KIVS/01/2016	ARHITEKTE BAIBA BEKERE		STADIJA
		T. 2 9 1 2 9 1 4 8		LAPA
				AR-5
				LAPAS
				DATIUMS

# KOKAPSTRĀDES KLAŠE

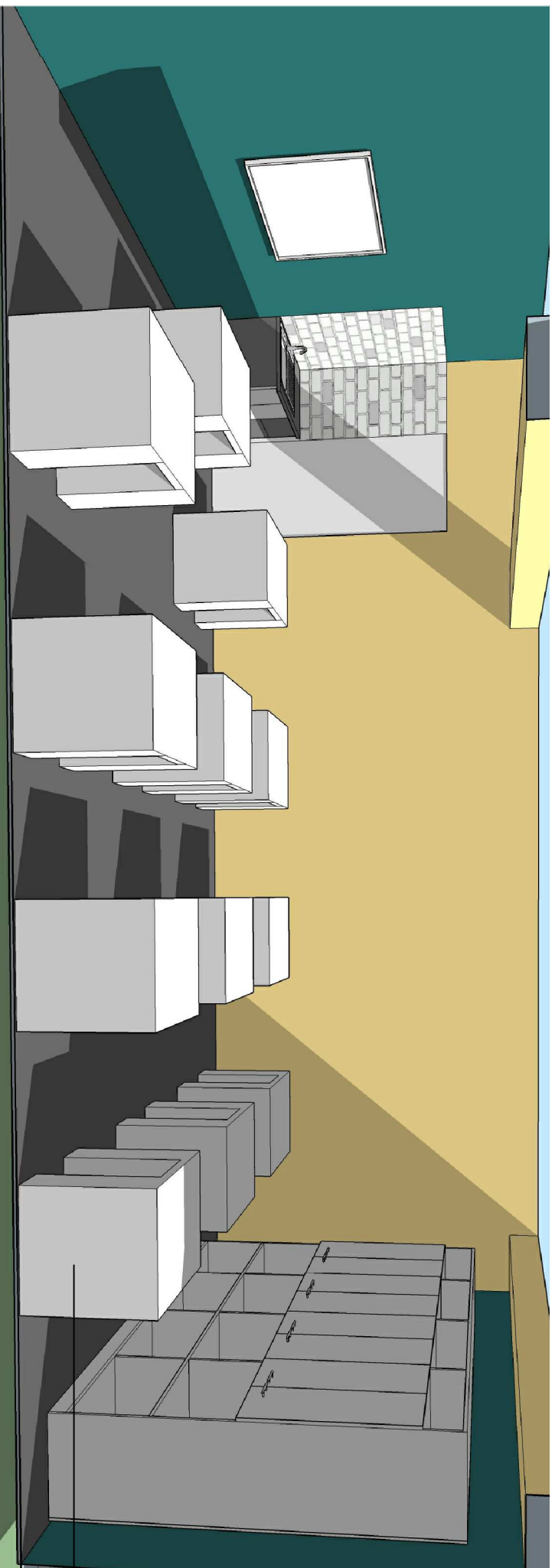
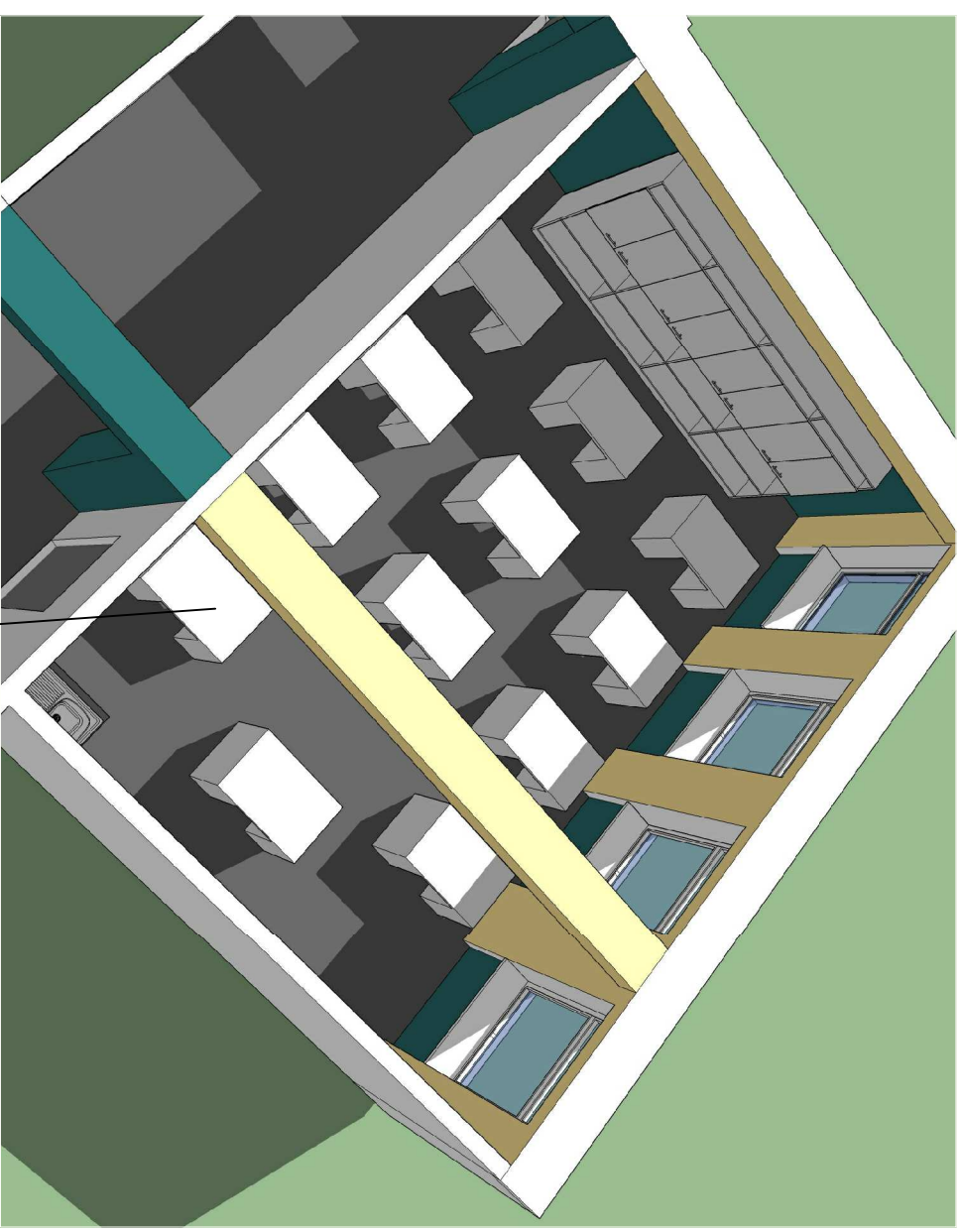
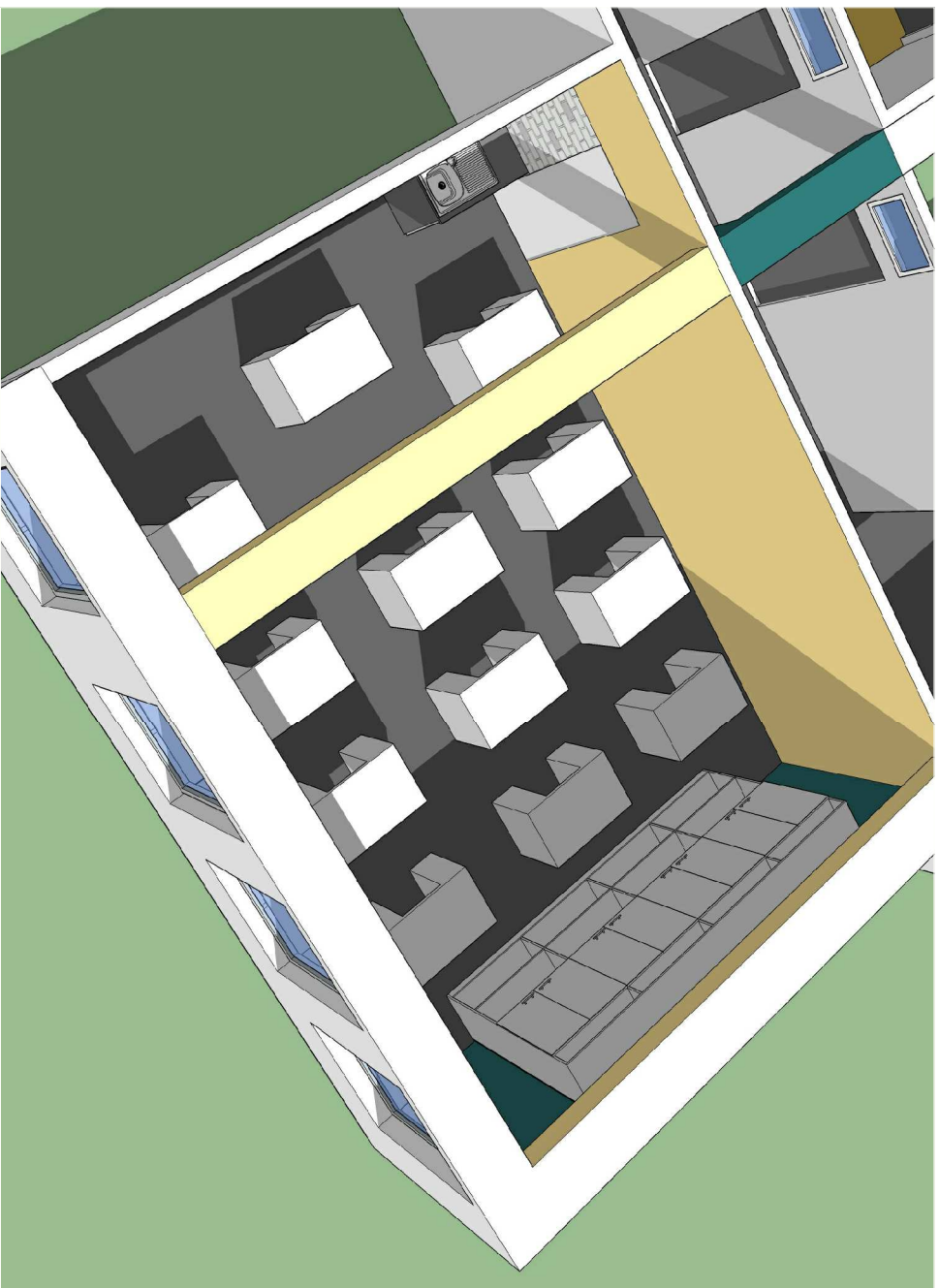


## PIEZĪMES:

1) KLAŠES APRĪKOJUMĀ PAREDZĒT JAUNU TĀFELI - IZVĒLI SASKAŅOT AR PASŪTTĀJU

PASŪTTĀJS	Kandavas Internatīvdzīvojamā Reg.Nr. 90009230143	BŪVPROJ.D.VAD	B.BEKERE	ZĪMĒJUMS	
OBJEKTS	Zēnu māju tīrības kabinetu vienkāršota atjaunošana mēbeļu risinājumi	ARHITEKTS	B.BEKERE	TEĻPU VIZUALIZĀCIJA	
ADRESE	Talsu iela 18 A, Kandava kad.Nr. 90110010688002			MĒROGS	
PASŪTTĀJS	KIVS/01/	ARHITEKTE BAIBA BEKERE		STADIJA	LAPA
		T. 2 9 1 2 9 1 4 8			LAPAS
					AR-6
				DATUMS	

# METĀLPSTRĀDES KLASE



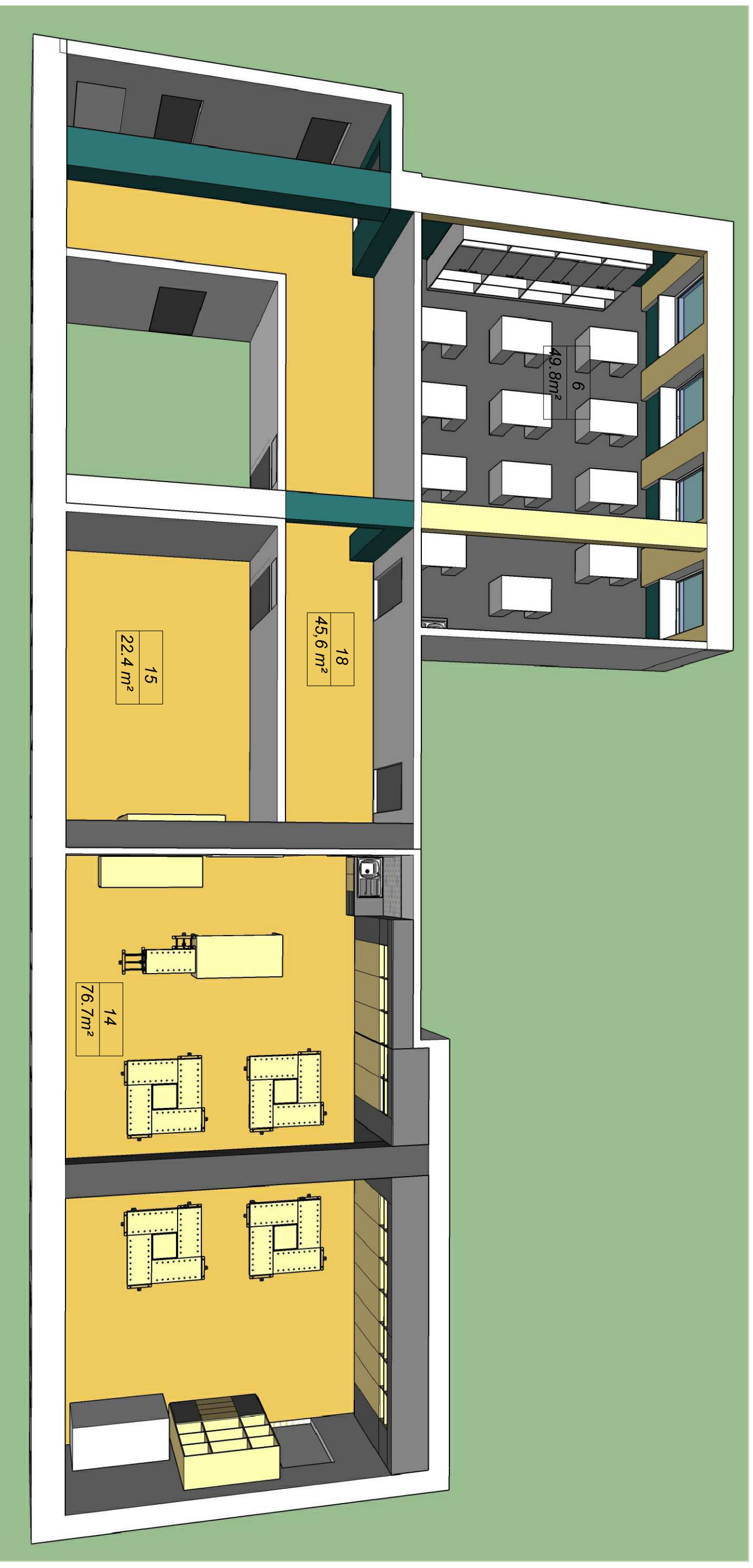
ESOŠOS METĀLPSTRĀDES KLASES TĒLPAS METĀLA GALDUS  
PAREDZĒTS ATJAUNOT - ATTĪRĪT NO ESOŠĀ KRĀSOJUMA, REMONTĒT  
KRĀSOT - TONI SASKAŅOT AR AUTORUZRAUGU ( 12 GAB)

## PIEZĪMES:

- 1) ESOŠOS METĀLPSTRĀDES KLASES TĒLPAS METĀLA GALDUS  
PAREDZĒTS ATJAUNOT - ATTĪRĪT NO ESOŠĀ KRĀSOJUMA, REMONTĒT  
KRĀSOT - TONI SASKAŅOT AR AUTORUZRAUGU ( 12 GAB)
- 2) KLASES APRĪKOJUMA PAREDZĒT JAUNU TĀFELI - IZVELI SASKAŅOT AR PASŪTTĀJU

PASŪTTĀJS	Kandavas internātvienīdusskola Reģ. Nr. 90009230143	BŪVPROJ.D.VAD	B.BEKĒRE	ZĪMĒLUMS	TĒLPU VIZUALIZĀCIJA		
OBJEKTS	Zānu māju turības kabinetei vienkāršotā atjaunošana mēbeļu risinājumi	ARHITEKTS	B.BEKĒRE	MĒROGS	STADIJA	LAPĀ	LAPAS
ADRESE	Talsu iela 18 A, Kandava kad.Nr. 90110010688002	ARHITEKTE BAIBA BEKĒRE		T. 2 9 1 2 9 1 4 8			
PASŪTTĀJUMS	KIVS/01/			DATUMS			

# ZĒNU MĀJTURĪBAS KLASES



PASŪTĪTĀJS	Kandavas internatīvusskola Reģ.Nr. 90009230143	BŪV/PROJ.D.VAD	B.BEĶERE	ZĒMĒJUMS	TEĻPU VIZUALIZĀCIJA	
OBJEKTS	Zēnu mājturības kabinete vienkāršota aģunozāšana mēbeļu risinājumi	ARHITEKTS	B.BEĶERE	MĒROGS	STADIJA	LAPA
ADRESĒ	Talsu iela 18 A, Kandava kad.Nr. 90110010688002	ARHITEKTE BAIBA BEĶERE T. 2 9 1 2 9 1 4 8		LAPA	LAPAS	
PASŪTĪTĀJS	KIVS/01/			DATUMS		