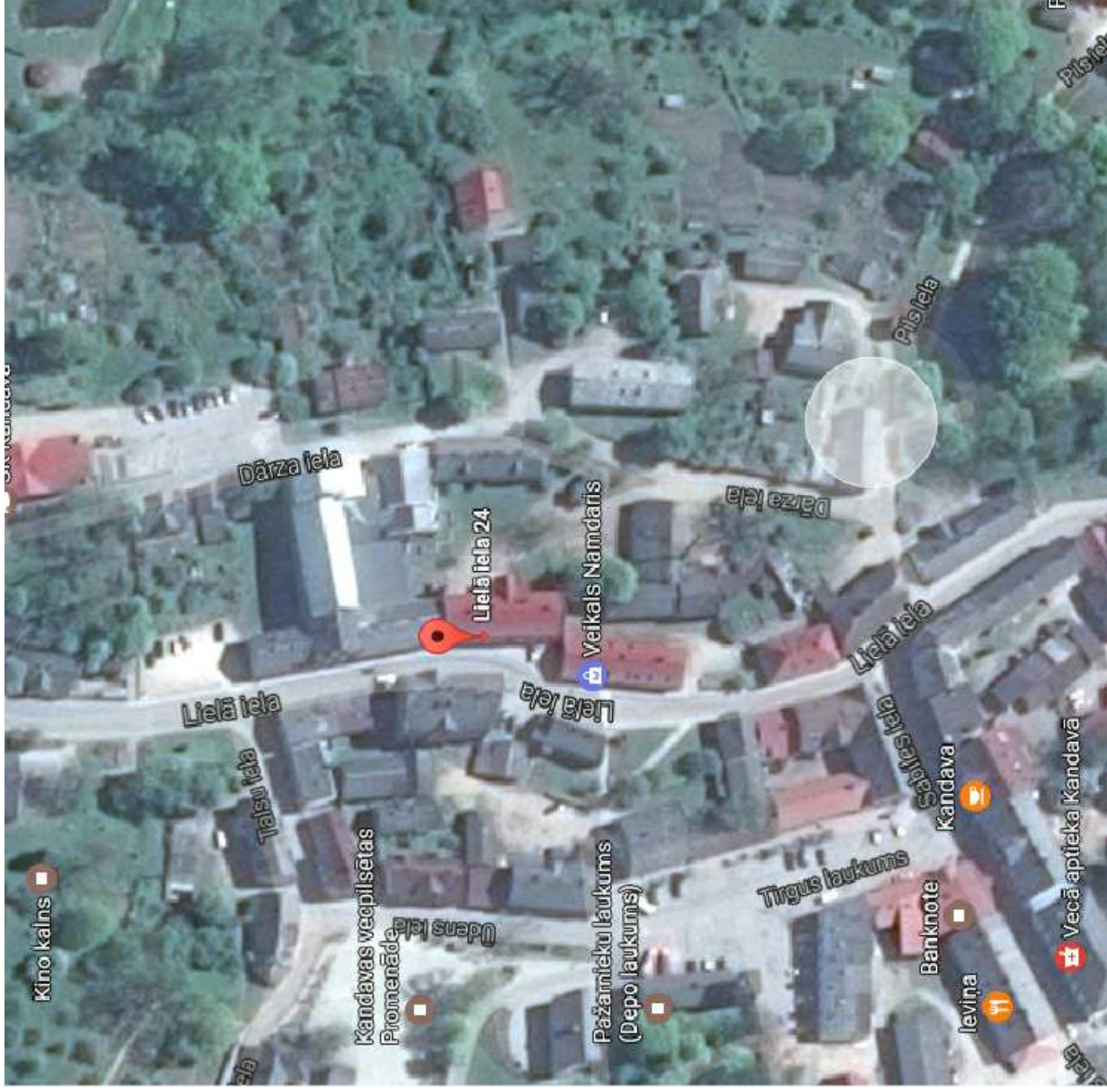


## SITUĀCIJAS PLĀNS



## 2. STĀVA TELPU PLĀNA FRAGMENTS GRIEZUMS 1 - 1 IEKŠDURVJU SPECIFIKĀCIJA

RASEJUMU SARAKSTS	
AR-1	VISPĀRĪGIE RĀDĪTĀJI
AR-2	2. STĀVA FRAGMENTS; GRIEZUMS 1-1; IEKŠD. SPEC.
AR-3	GRIEZUMS 2 - 2; 3 - 3; 4 - 4; GRĪDU PLĀNS
AR-4	2. ST. APGAISMOJUMA; ROZEŠU UN SLĒDŽŪ PLĀNS
AR-5	VIENKĀRŠOTA APKURES UN ŪK SHĒMA

### BŪVPROJEKTA DAĻAS VADĪTĀJA APLIECINĀJUMS

Šī būvprojekta AR daļas risinājumi atbilst Latvijas būvnormatīvu un citu normatīvo aktu, kā arī tehnisko vai īpašo noteikumu prasībām.

Būvprojekta daļas vadītājs **BAIBA BEKERE 1-00107**  
(vārds un uzvārds, sertifikāta nr.)

(datums) \_\_\_\_\_ (paraksts) \_\_\_\_\_

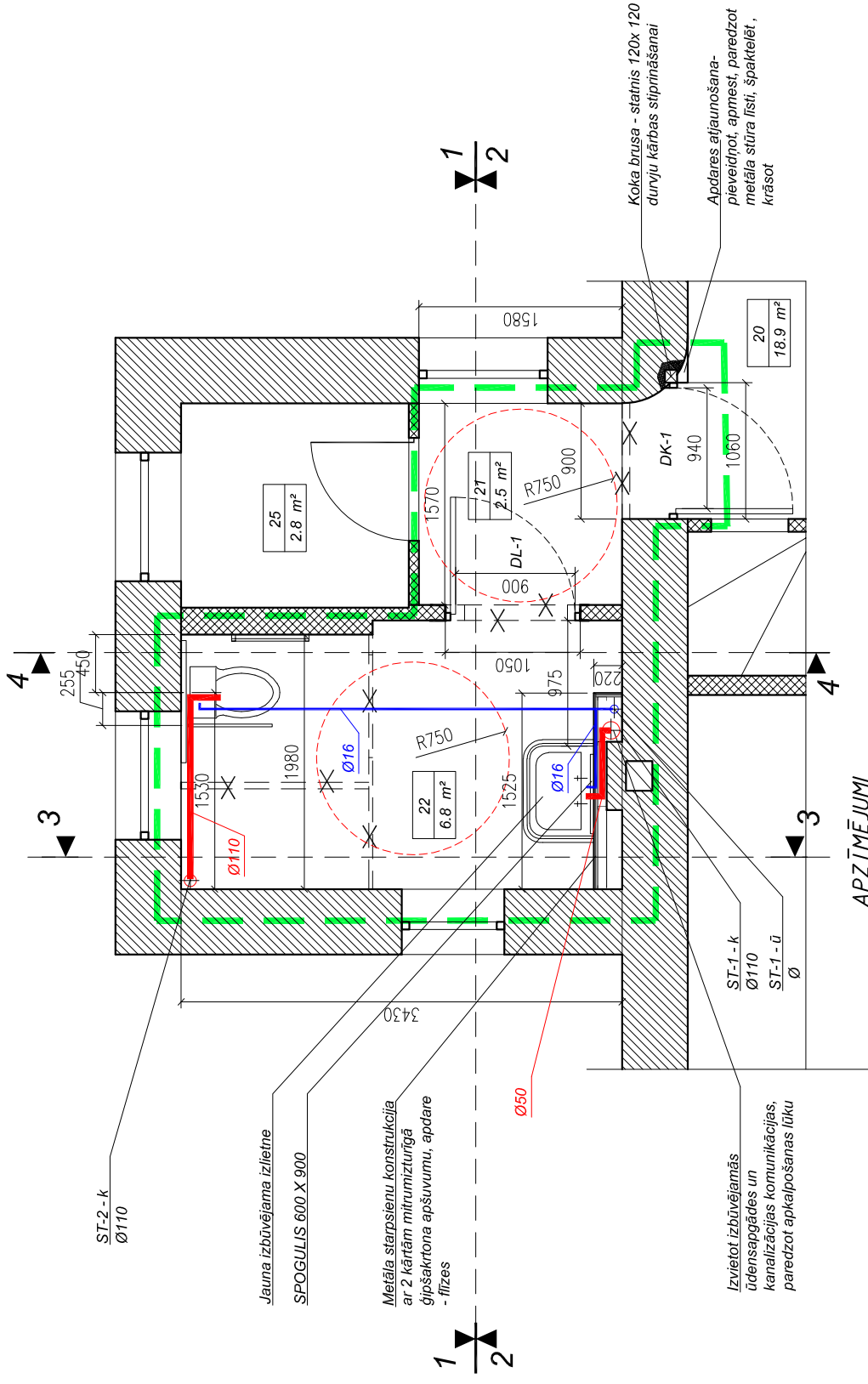
### SASKAŅOJUMS AR PASŪTĪTĀJU

Šajā būvprojektā ir iekļauti risinājumi ir SASKAŅOTI

\_\_\_\_\_ (vārds un uzvārds)  
\_\_\_\_\_ (paraksts)

PASŪTĪTĀJS	KANDAVAS NOVADA DOME	BPDV ARHITEKTS	B.BEKERE	ZĪMĒJUMS
OBJEKTS	TELPU VIENKĀRŠOTĀ ATJAUNOŠANA		B.BEKERE	VISPĀRĪGIE RĀDĪTĀJI
ADRESE	Lielā iela 24, Kandava, Kandavas novads			MĒROGS 1:50
PASŪTĪJUMS	20/2016			STADIJA LAPA LAPAS
				ARHITEKTE BAIBA BEKERE AR-1
				DATUMS 13.12.2016

2. STĀVA TELPU PLĀNA FRAGMENTS  
PIESAISTU PLĀNS



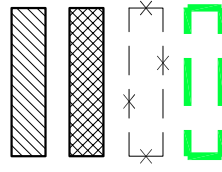
Esošās mūra sienas/ konstrukcijas

Esošās koka sienas/ konstrukcijas

Nojaucamas sienas / konstrukcijas

Projektējamo telpu robežas

APZĪMĒJUMI



Projektējama daudzsliēņu ūdensapgādes caurule,  
kas paredzēta dzeramam ūdenim, izbūvēt grīdas  
konstrukcijā

Projektējama PVC sadz.kanalizācijas caurule

Piezīmes:

1. Paredzēt demontēt visu esošo ūdensapgādes un kanalizācijas komunikācijas projektējamo telpu robežās;
2. Paredzēt jaunu ūdensapgādes un kanalizācijas komunikācijas komunikāciju izbūvi, pievienojumu esošajai sistēmai paredzot ārpus projektējamo telpu robežām;
3. Paredzēt ugunsdrošu pārsegumu šķērsojumā.

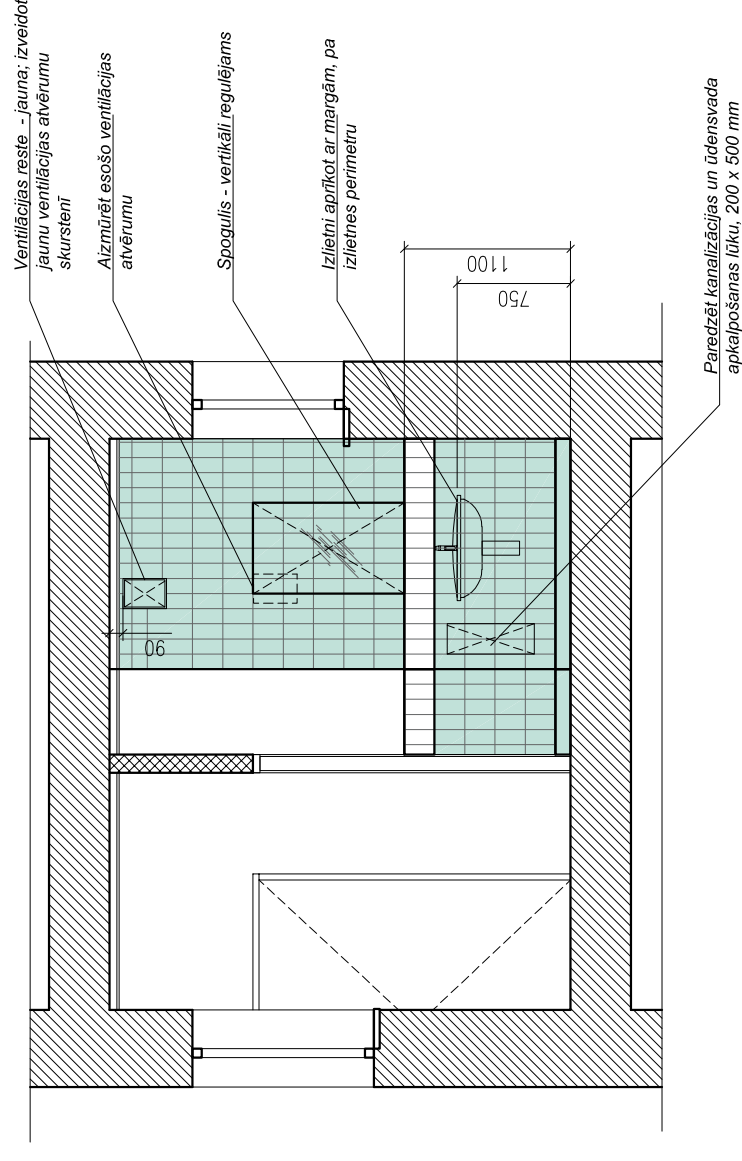
IEKŠDURVJU SPECIFIKĀCIJA

Nr.	APZ.	AILAS IZMĒRI mm		NOSAUKUMS	DAUDZUMS	SKICE	PIEZĪMES
		b	h				
1.	DL-1 DK-1	1050	2100	IEKŠDURVIS	2		IEKŠDURVIS PAREDZĒTAS WC, KAS PIEMĒROTA PERSONĀM AR KUSTĪBAS TRAUCĒJUMIEM. <ul style="list-style-type: none"> <li>• DURVĪM NEDRĪKST BŪT IZBŪVĒTS SLIEKNIS AUGSTĀKS PAR 15 mm;</li> <li>• NO TELPAS PUSES DURVIS TIEK APRĪKOTAS AR PAPILDUS ROKTURI 90 CM AUGSTUMĀ NO GRĪDAS;</li> <li>• GLUDAS FINIĒRĒTAS VAIROGKONSTRUKCIJAS DURVIS;</li> <li>• ĀRĒJĀ APDARE - KRĀSOTS - TONI SASKAŅOT AR AUTORUZRAUGU</li> <li>• VERTNES BIEZUMS 40mm</li> <li>• APRĪKOTAS AR SLĒDŽENI BMH 300 Pz.sld vai ANALOGU;</li> <li>• DURVĪM JĀBŪT MARKĒTĀM AR SPECĪĻU MARKĒJUMU 1.60, AUGSTUMĀ, MAĶĒJUMA MINIMĀLAIS IZMĒRS 150 X 150 mm</li> </ul>

Piezīmes:

PASŪTĪTAJS		KANDAVA NOVADA DOME		ZĪMĒJUMS	
OBJEKTS	TĒLPU VIENKĀRŠOTĀ ATJAUNOŠANA	ARHITEKTS	B.BEKERE	2. STĀVA TELPU PLĀNA FRAGMENTS GRIEZUMS 1 - 1	
ADRESE	Lielā iela 24, Kandava, Kandavas novads			MĒROGS 1:50	IEKŠDURVJU SPECIFIKĀCIJA
PASŪTĪTĀJS	20/2016			STADIJA	LAPA
					AR-2
				LAPAS	
				ARHITEKTE BAIBA BEĶERE	
				DATUMS 13.12.2016	

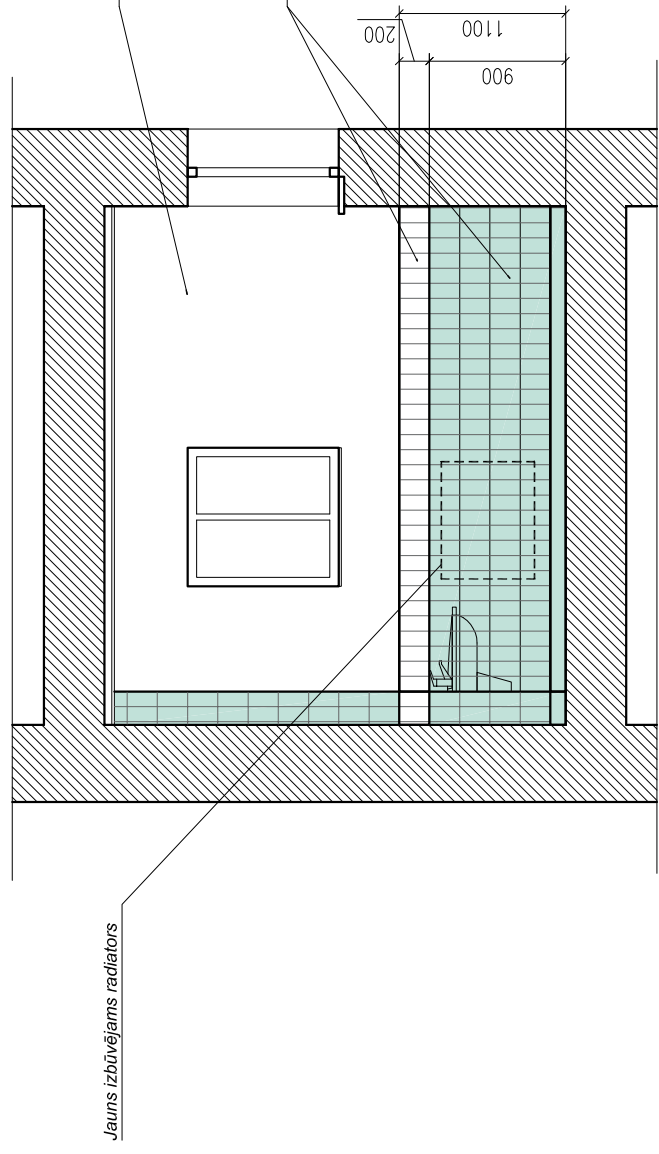
GRIEZUMS 1 - 1



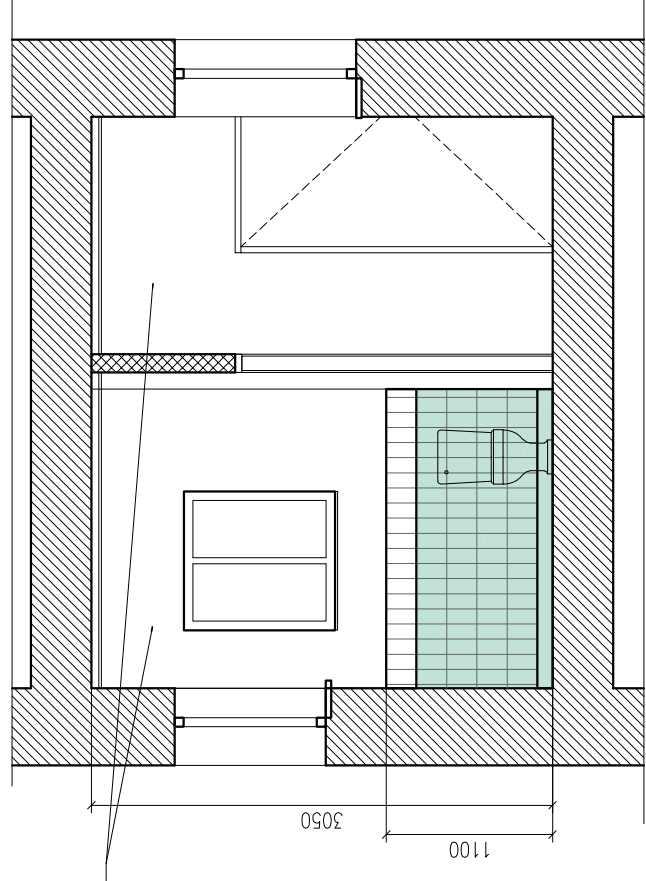
TELPU EKSPLIKĀCIJA

APZPLĀNĀ	TELPAŠ NOSAUKUMS	PLATĪBA (m²)
20	Priekštelpa	18.9 m²
21	Priekštelpa	2.5 m²
22	Tualete	6.8 m²
25	Palīgtelpa	2.8m²

GRIEZUMS 3 - 3



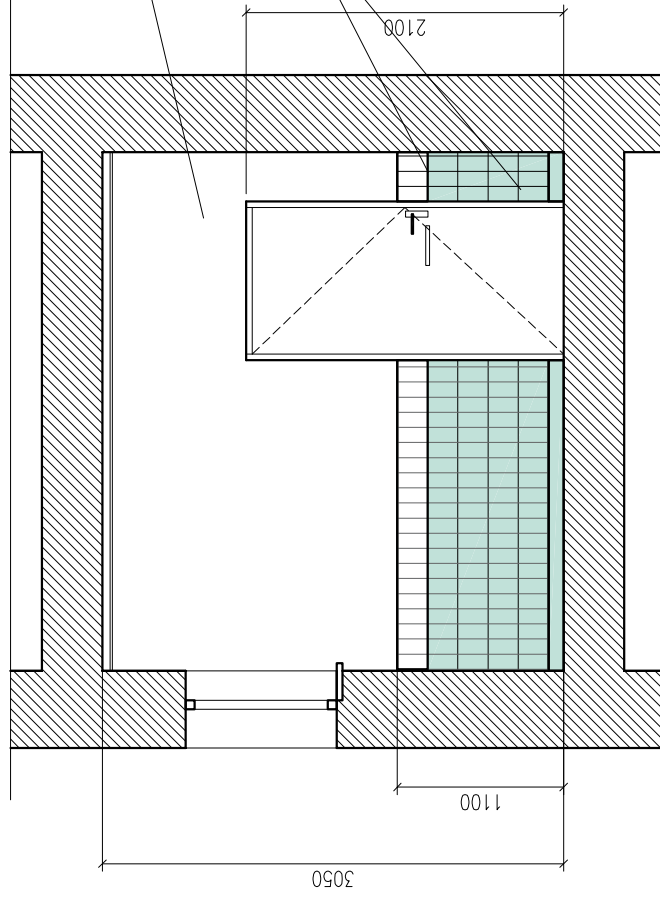
GRIEZUMS 2 - 2



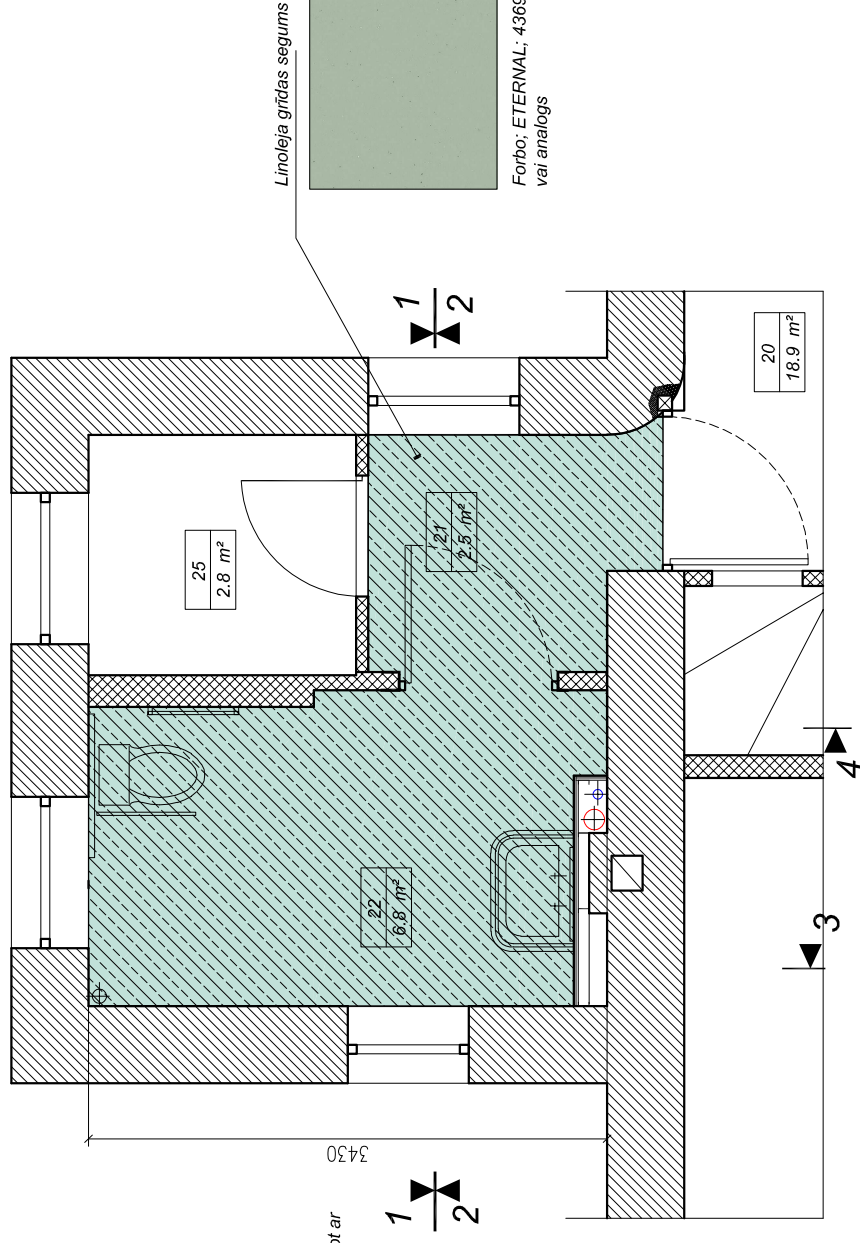
Špaktelētas, krāsotas sienas, toni saskaņot ar autorzraugu

Flīzes 100 x 200 mm, toni saskaņot ar autorzraugu

GRIEZUMS 4 - 4



2. STĀVA TĒLPU PLĀNA FRAGMENTS  
GRĪDU PLĀNS



**Piezīmes:**

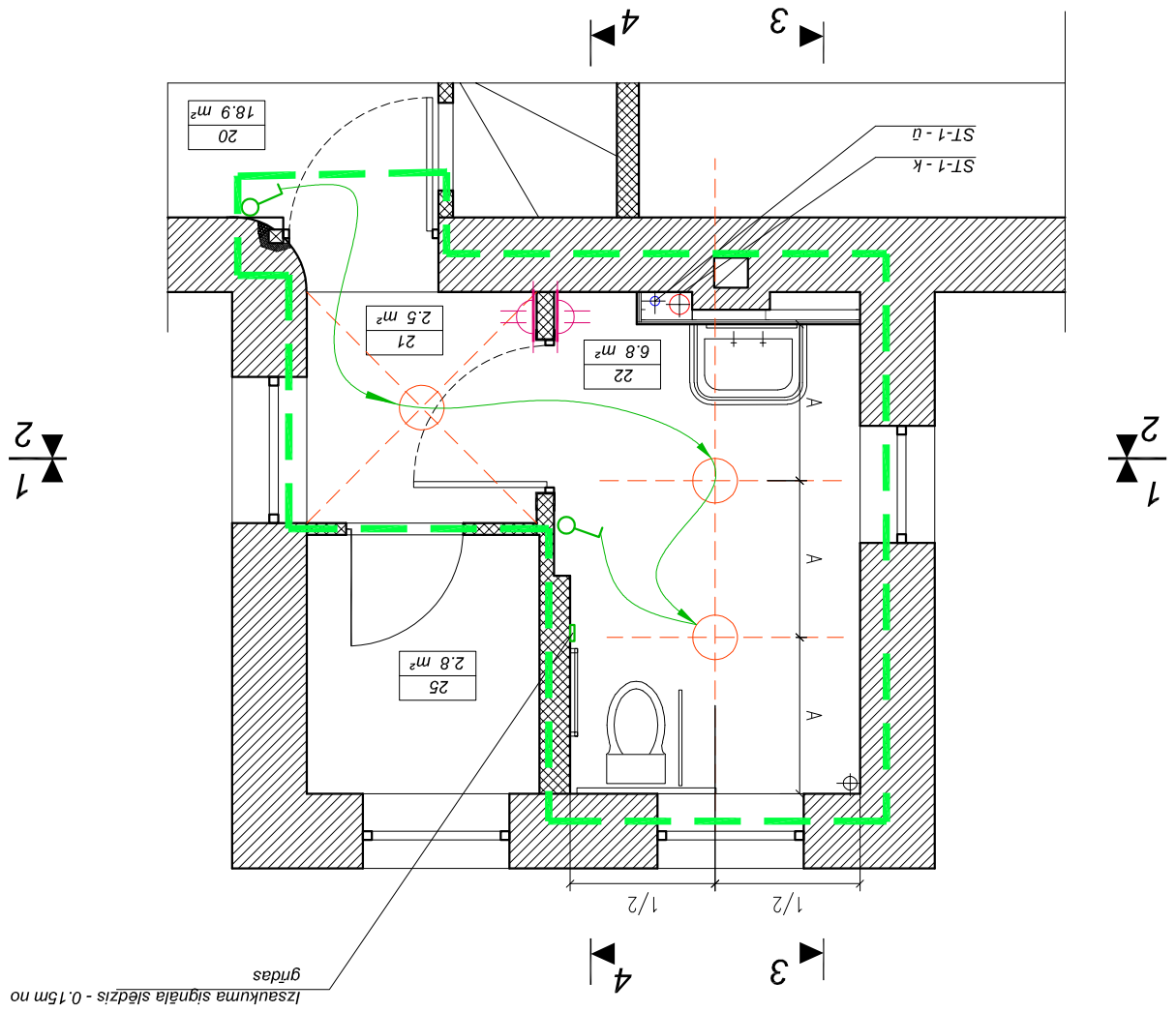
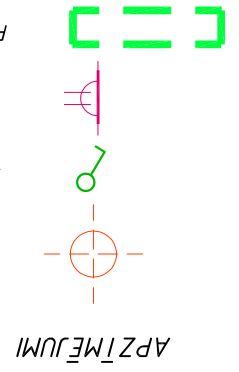
1. Paredzēt demontēt esošo sienu apdari līdž sienas nesošajai konstrukcijai, apmest, špaktelēt, noklāt ar hidroizolāciju flīzējamā apjomā; krāsot/ flīzēt; Flīžu šuvju platums 1.5 mm.
2. Paredzēt demontēt esošo grīdu līdž nesošai konstrukcijai, betonēt grīdas pamatni, izlīdzināt, ieklāt grīdas hidroizolāciju, ieklāt grīdas segumu;
3. Griestu apdari demontēt līdž nesošai konstrukcijai. Izbūvēt metāla karkasa griestu profilus, izbūvēt gipskartona griestu plakni maksimāli tuvu pārseguma nesošajai konstrukcijai; špaktelēt/ krāsot.
4. Grīdas betonēšanas darbus, griestu montāžas darbus, sienu apmešanas un špaktelēšanas darbus izpildīt augstā kvalitātē.
5. Pēc esošās apdares demontāžas pieaicināt autorzraugu, lai konstatētu esošo konstrukciju tehnisko stāvokli un izvēlētos piemērotāko apdares risinājumu.

PASŪTĪTAJS	KANDAVAS NOVADA DOME	BPDV	B.BEKERE	ZĪMĒJUMS	GRIEZUMS 2-2; 3-3; 4-4 GRĪDU PLĀNS
OBJEKTS	TĒLPU VIENKĀRŠOTĀ ATJAUNOŠANA	ARHITEKTS	B.BEKERE	MĒROGS	1:50
ADRESE	Lielā iela 24, Kandava, Kandavas novads			STADIJA	LAPA
PASŪTĪTĀJS	20/2016				AR-3
					LAPAS
					ARHITEKTE BAIBA BEĶERE
					T. 2 9 1 2 9 1 4 8
					DATUMS 13.12.2016



PASŪTĀJS	KANDAVAS NOVADA DOME	BPDV	B. BEKĒRE	ZĪMĒJUMS	13.12.2016	
OBJEKTS	TELPU VIENKĀRŠOTĀ ATJAUNOŠANA	ARHITEKTS	B. BEKĒRE	2. STĀVA TELPU PLĀNA FRAGMENTS APĢAISMOJUMA, ROZEŠU UN SLĒDŽU PLĀNS		DATUMS
ADRESE	Lielā ielā 24, Kandava, Kandavas novads	ARHITEKTE BAIBA BEKĒRE		STADIJA	LAPA	AR-4
PASŪTĪJUMS	20/2016	T. 2 9 1 2 9 1 4 8		LAPAS		

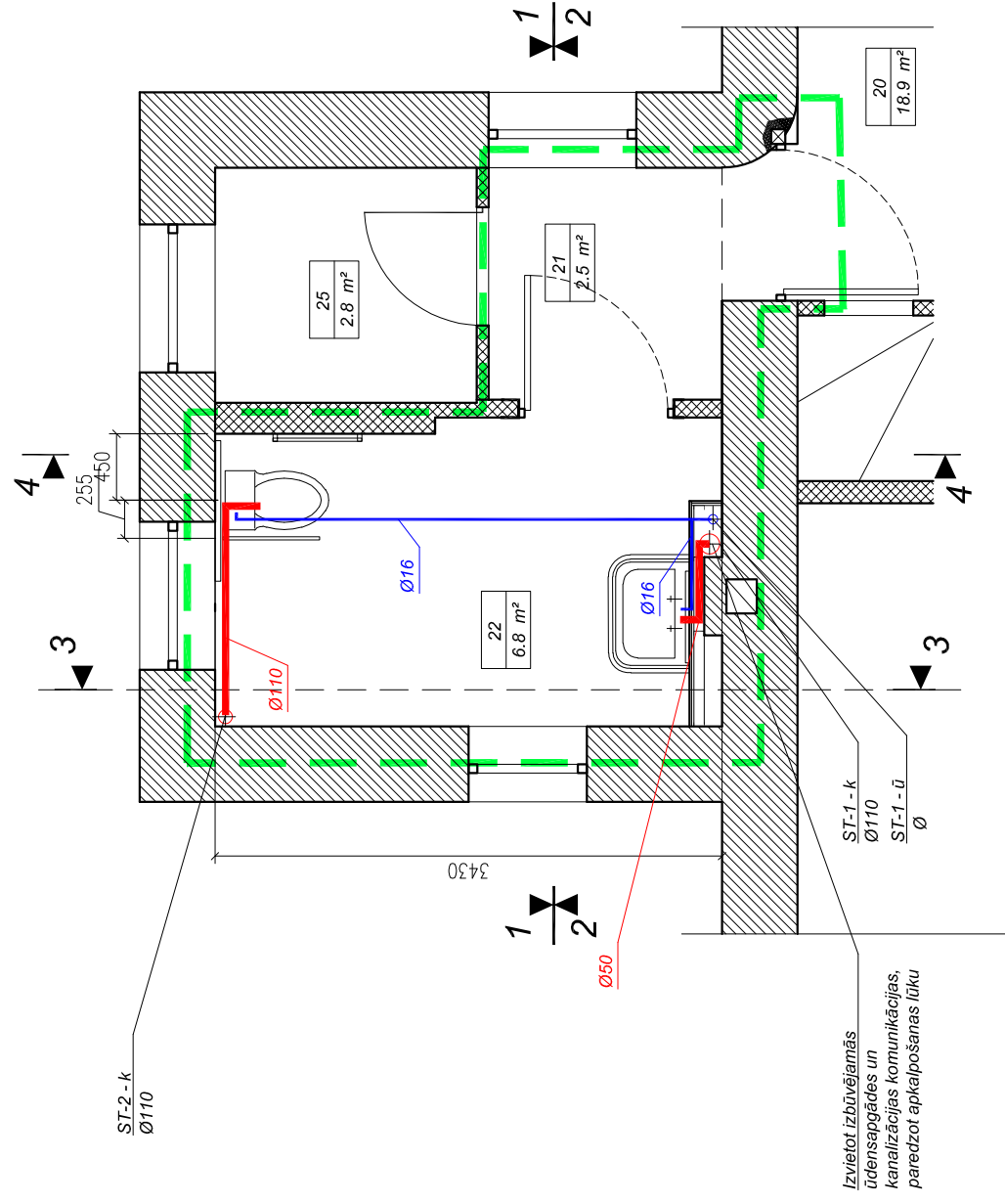
- Piezīmes:**
1. Paredzēt demontēt visu esošo elektroinstalāciju projektējamā telpu robežās;
  2. Paredzēt jaunas elektroinstalācijas izbūvi, pievienojumu esošai paredzot ārpus projektējamo telpu robežai!



2. STĀVA TELPU PLĀNA FRAGMENTS  
APĢAISMOJUMA, ROZEŠU UN SLĒDŽU PLĀNS

Izsūkuma signāla slēdzis - 0.15m no grīdas

2. STĀVA TĒĻU PLĀNA FRAGMENTS  
VIENKĀRŠOTA ŪK SHĒMA



Izvietot izbūvējamās  
ūdensapgādes un  
kanalizācijas komunikācijas,  
paredzot apkalpošanas tīku

APZĪMĒJUMI

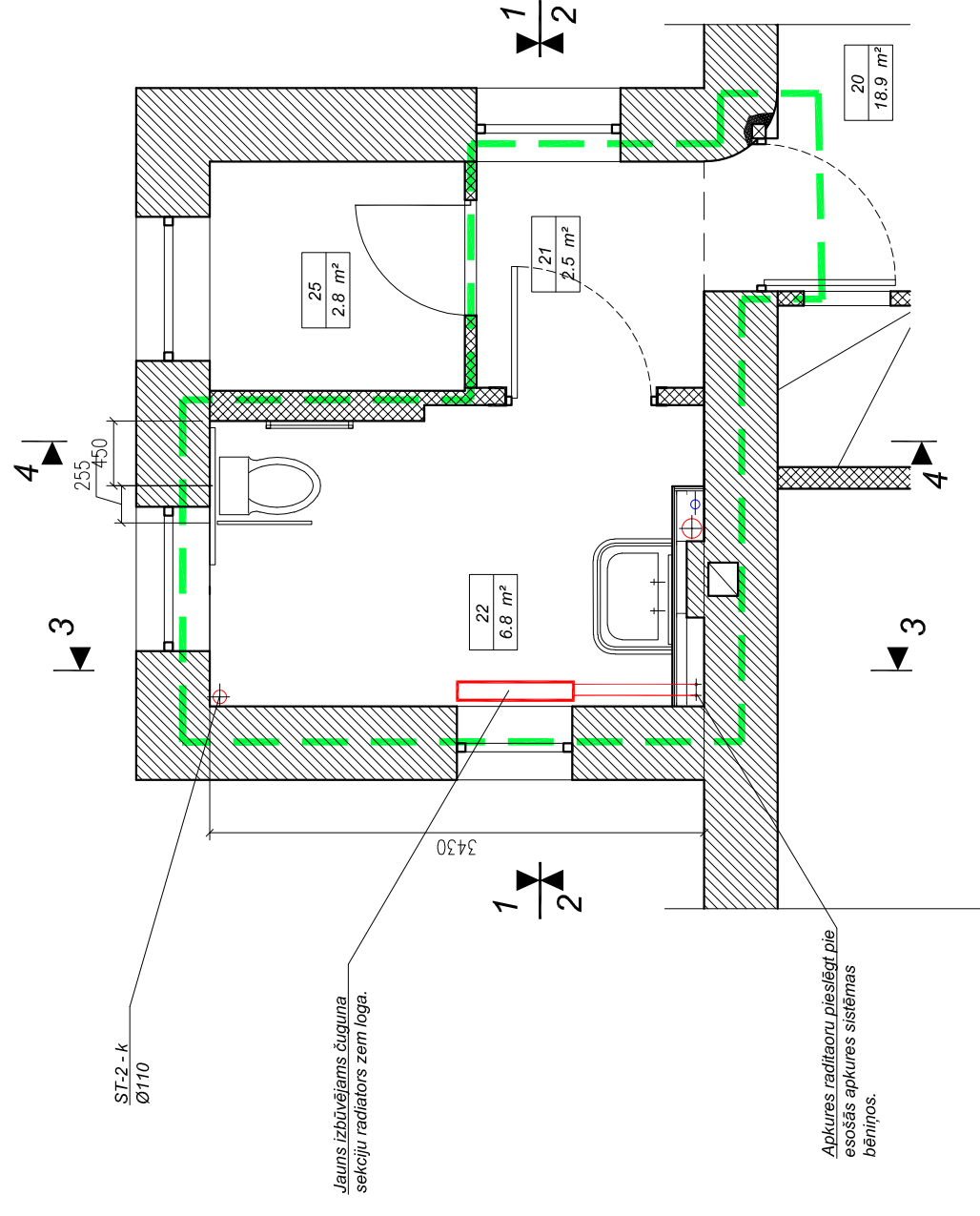
- Esošās mūra sienas/ konstrukcijas
- Esošās koka sienas/ konstrukcijas
- Projektējamo telpu robežas

- Projektējama daudzslāņu ūdensapgādes caurule,  
kas paredzēta dzeramam ūdenim, izbūvēt grīdas  
konstrukcijā
- Projektējama PVC sadz.kanalizācijas caurule

Piezīmes:

1. Paredzēt demontēt visu esošo ūdensapgādes un kanalizācijas komunikācijas projektējamo telpu robežās;
2. Paredzēt jaunu ūdensapgādes un kanalizācijas komunikācijas komunikāciju izbūvi, pievienojumu esošai sistēmai paredzot ārpus projektējamo telpu robežām;
3. Paredzēt ugunsdrošu pārsegumu šķērsojumū;
4. Paredzēt jauna apkures radiatora izbūvi, pievienot apkures esošai sistēmai.

2. STĀVA TĒĻU PLĀNA FRAGMENTS  
VIENKĀRŠOTA APKURES SHĒMA



Jauns izbūvējams čuguna  
sekciju radiators zem loga.

Apkures radiatoru pieslēgt pie  
esošās apkures sistēmas  
bēniņos.

APZĪMĒJUMI

- Esošās mūra sienas/ konstrukcijas
- Esošās koka sienas/ konstrukcijas
- Projektējamo telpu robežas
- Projektējama apkure

PASŪTĪTAJS	KANDAVAS NOVADA DOME	BPDV	B.BEĶERE	ZĪMĒJUMS
OBJEKTS	TĒĻU VIENKĀRŠOTĀ ATJAUNOŠANA	ARHITEKTS	B.BEĶERE	2. STĀVA TĒĻU PLĀNA FRAGMENTS VIENKĀRŠOTA APKURES UN ŪK SHĒMA
ADRESE	Lielā iela 24, Kandava, Kandavas novads			MĒROGS 1:50
PASŪTĪTUMS	20/2016			STADIJA
				LAPA
				AR-5
				LAPAS
				DATEĻS
				13.12.2016
<b>ARHITEKTE BAIBA BEĶERE</b>				
T. 2 9 1 2 9 1 4 8				