

Kondavos novads būvvaldei

Paskaidrojuma raksts

Būvniecības ierosinātājs (pasūtītājs) SIA "Kondavos komunālie
(fiziskās personas vārds, uzvārds vai juridiskās personas nosaukums)
paralpojuņi" LV 41203006844
(fiziskās personas kods vai juridiskās personas reģistrācijas numurs)
"Robežkalni", Kondavos nov.
(dzīvesvieta vai juridiskā adrese, tālruna numurs)
t. 63126072 e-pasts SIA_KKP@inbox.lv
(elektroniskā pasta adrese)

Lūdzu izskatīt iesniegumu Krišu iela 10, Kondave apriņķis
(inženierbūves nosaukums)
uz kļu ierīkošana (montāža un būvniecībai/nojaukšanai,
pārlēgšana)

I. Ieceres dokumentācija

- Būvniecības veids (vajadzīgo atzīmēt):
 jauna būvniecība ierīkošana nojaukšana
 novietošana pārbūve restaurācija
- Ziņas par būvniecības ieceres objektu:
 - inženierbūves grupa I
(atbilstoši vispārīgajiem būvnoteikumiem)
 - inženierbūves paredzētais/esošais lietošanas veids (kods) _____
(atbilstoši būvju klasifikācijai)
 - inženierbūves apbūves laukums (neattiecas uz līnijveida inženierbūvi) (m²) _____
 - inženierbūves augstums (neattiecas uz līnijveida inženierbūvi) (m) _____
 - līnijveida inženierbūves garums (m) _____
 - inženierbūves kadastra apzīmējums (esošām) _____
 - nojaukšanas metode (nojaukšanas gadījumā) _____
 - būvniecībā radīto atkritumu apsaimniekošana (nojaukšanas gadījumā) _____
 - būvniecībā radīto atkritumu apjoms (nojaukšanas gadījumā) _____
 - būvniecībā radīto atkritumu pārstrādes un apglabāšanas vieta (nojaukšanas gadījumā) _____
 - teritorijas sakārtošanas veids (nojaukšanas gadījumā) _____
 - inženierbūves īpašnieks vai, ja tāda nav, tiesiskais valdītājs vai lietotājs Kondavos
novads done LV 90000050886
(fiziskās personas vārds, uzvārds, personas kods vai juridiskās personas nosaukums, reģistrācijas numurs)

3. Ziņas par skarto nekustamo īpašumu:

- 1) nekustamā īpašuma kadastra numurs _____
- 2) zemes vienības vai būves adrese _____
- 3) zemes vienības kadastra apzīmējums _____
- 4) ja būvniecība paredzēta mežā (ja netiek plānota nojaukšana):
 - a) meža kvartāla numurs _____
 - b) meža nogabala numurs _____
 - c) atmežojamā platība sadalījumā pa meža nogabaliem _____
- 5) nekustamā īpašuma īpašnieks vai, ja tāda nav, tiesiskais valdītājs vai lietotājs _____

(fiziskās personas vārds, uzvārds, personas kods vai juridiskās personas nosaukums, reģistrācijas numurs)

4. Ziņas par būvniecības finansējuma avotu:

- privātie līdzekļi
- publisko tiesību juridiskās personas līdzekļi
- Eiropas Savienības politiku instrumentu līdzekļi
- citi ārvalstu finanšu palīdzības līdzekļi

5. Pilnvarotā persona _____

(fiziskās personas vārds, uzvārds, personas kods, dzīvesvieta, tālruņa numurs,

elektroniskā pasta adrese vai juridiskās personas nosaukums, reģistrācijas numurs, juridiskā adrese, tālruņa numurs)

Juridiskās personas norādītā kontaktpersona Egils Baniss
d.n.º 26677434 e-pasts e.baniss@inbox.lv
(vārds, uzvārds, personas kods, tālruņa numurs, elektroniskā pasta adrese)

6. Būvprojekta izstrādātājs _____

(fiziskās personas vārds, uzvārds, personas kods, sertifikāta numurs vai

juridiskās personas nosaukums, reģistrācijas numurs, būvkomersanta reģistrācijas apliecības numurs)

7. Būvspeciālists(-i) _____

(vārds, uzvārds, sertifikāta numurs)

8. Būvprojekta izstrādātāja un būvspeciālista(-u) apliecinājumi:

Risinājumi atbilst paredzētajam lietošanas veidam, normatīvajiem aktiem, vietējās pašvaldības saistošajiem noteikumiem, saņemtajiem tehniskajiem vai īpašajiem noteikumiem un neietekmēs citas būves vai tās daļas konstrukciju noturību, inženiertīklu funkcionēšanu. Trešo personu īpašuma tiesības ir ievērotas.

Būvprojekta izstrādātājs _____ (paraksts*) _____ (datums)

Būvspeciālists(-i) _____ (paraksts*) _____ (datums)

9. Būvniecības ierosinātāja (pasūtītāja) apliecinājumi un paraksti:

- 1) Apliecinu, ka pievienotie īpašuma tiesību apliecinājuma dokumenti (kopijas) ir autentiski, patiesi un pilnīgi, attiecībā uz objektu nav nekādu apgrūtinājumu, aizliegumu vai strīdu. Apņemos īstenot inženierbūves ierīkošanu, nojaukšanu, novietošanu vai pārbūvi (vajadzīgo pasvītrot) atbilstoši izstrādātajai ieceres dokumentācijai.

Būvniecības ierosinātājs (pasūtītājs) Egils Baniss 10.09.2015
(vārds, uzvārds, paraksts*) (datums)

- 2) Apliecinu robežzīmju esību apvidū.

 ss

Būvniecības ierosinātājs (pasūtītājs) _____ (vārds, uzvārds, paraksts*) _____ (datums)

10. Pielikumā – iesniegtie dokumenti (atbilstoši situācijai, vajadzīgo atzīmēt):

- īpašuma, valdījuma vai lietojuma tiesības apliecinājoši dokumenti uz 1 lp.
- tehniskie vai īpašie noteikumi uz _____ lp.
- paredzētās būvdarbu veikšanas vietas fotofiksācijas uz _____ lp.
- grafiskie dokumenti ar inženierbūves vizuālo risinājumu (neattiecas uz inženierbūves nojaukšanu) uz _____ lp.
- derīgs zemes gabala topogrāfiskais plāns vai instrumentāli uzmērīts zemes robežu plāns uz _____ lp.
- novietojuma plāns atbilstošā mērogā, kurā norādīts paredzētās inženierbūves novietojums zemes gabalā un tās ārējie izmēri, uz derīga topogrāfiskā plāna pilsētās un ciemos, bet ārpus pilsētām un ciemiem uz instrumentāli uzmērīta zemes robeža plāna (neattiecas uz inženierbūves nojaukšanu) uz 1 lp.
- ražotāja izstrādāta tehniskā dokumentācija (attiecībā uz gatavas inženierbūves novietošanu) uz _____ lp.
- saskaņojumi ar zemes gabala īpašnieku (ja būvniecības ierosinātājs (pasūtītājs) nav zemes gabala īpašnieks) un trešajām personām uz _____ lp.
- ja būvniecība paredzēta mežā, – zemes plāns ar iezīmētām būvniecībai paredzētās atmežojamās meža zemes robežām un atmežojamās meža zemes skice, kas sagatavota atbilstoši normatīvajiem aktiem par koku ciršanu mežā, uz _____ lp.
- citu personu atļaujas vai saskaņojumi uz _____ lp.
- dokumenti normatīvajos aktos noteiktajos gadījumos uz _____ lp.
- būvniecības ierosinātāja (pasūtītāja) pilnvara (ja iesniegumu iesniedz pilnvarota persona) uz _____ lp.
- citi dokumenti _____ uz _____ lp.

Aizpilda būvvalde

11. Teritorijas plānojumā (lokālplānojumā, detālplānojumā) paredzētā galvenā izmantošana (papildizmantošana) (ja netiek plānota nojaukšana) _____

12. Būvvaldes atzīme par būvniecības ieceres akceptu

Būvvaldes atbildīgā amatpersona Būvniecības Valde _____ (amats)
Jānis Jēremovs _____
(vārds, uzvārds, paraksts*)

10.09.2015. _____
(datums)



13. Ieceres īstenošanas termiņš _____ (datums)

14. Atzīme par būvdarbu uzsākšanas nosacījumu izpildi _____ (datums)

Būvdarbu veicējs/būvētājs _____
(fiziskās personas vārds, uzvārds, personas kods,

dzīvesvieta, tālruņa numurs vai juridiskās personas nosaukums, reģistrācijas numurs,

būvkomersanta apliecināšanas reģistrācijas numurs, juridiskā adrese, tālruņa numurs)

Būvvaldes atbildīgā amatpersona _____
(amats)

(vārds, uzvārds, paraksts*) (datums)

15. Lēmums par atteikšanos akceptēt ieceri
Lēmuma numurs _____, datums _____
Būvvaldes atbildīgā amatpersona _____
(amats)

(vārds, uzvārds, paraksts*) (datums)

II. Būvdarbu pabeigšana

16. Informācija par būvdarbu pabeigšanu
Apliecinu, ka būvdarbi ir pabeigti, un iesniedzu (ierīkošanas, novietošanas vai pārbūves gadījumā):

- inženierbūves novietojuma izpildmērījuma plānu;
- aktuālu kadastrālās uzmērīšanas lietu (ja attiecīgā inženierbūve atbilstoši normatīvajiem aktiem tiek kadastrāli uzmērīta).

Apliecinu, ka būvdarbi ir pabeigti, teritorija ir sakārtota un visi būvniecībā radušies atkritumi ir apsaimniekoti atbilstoši normatīvajos aktos noteiktajām prasībām, un iesniedzu būvlaukuma izpildmērījuma plānu (nojaukšanas gadījumā).

Informēju, ka būvniecībā radīto atkritumu apsaimniekošanu veica

(atkritumu apsaimniekotāja nosaukums)
Būvniecības ierosinātājs (pasūtītājs) _____
(vārds, uzvārds, paraksts*) (datums)

17. Būvdarbu garantijas termiņš
Būvdarbu defektus, kas atklājušies _____ gadu laikā pēc inženierbūves pieņemšanas ekspluatācijā, būvdarbu veicējs novērsīs par saviem līdzekļiem.

18. Būvdarbu pārbaude
Objekts apsekots _____
(datums)
Konstatēts, ka būvdarbi ir/nav veikti (vajadzīgo pasvītrot) atbilstoši akceptētajai ieceres dokumentācijai.

19. Lēmums par konstatētajām atkāpēm no akceptētās būvniecības ieceres vai būvniecību reglamentējošajiem normatīvajiem aktiem
Lēmuma numurs _____, datums _____
Lēmuma izpildes termiņš _____
(datums)
Būvvaldes atbildīgā amatpersona _____
(amats)

(vārds, uzvārds, paraksts*) (datums)

20. Atzīme par būvdarbu pabeigšanu
Izdota izziņa par inženierbūves neesību (nojaukšanas gadījumā) (norādīt numuru un datumu)

Būvvaldes atbildīgā amatpersona _____
(amats)

Piezīmes.

1. Pieaicinātos būvspeciālistus norāda 7. punktā, un tie paraksta 8. punktā ietverto apliecinājumu.

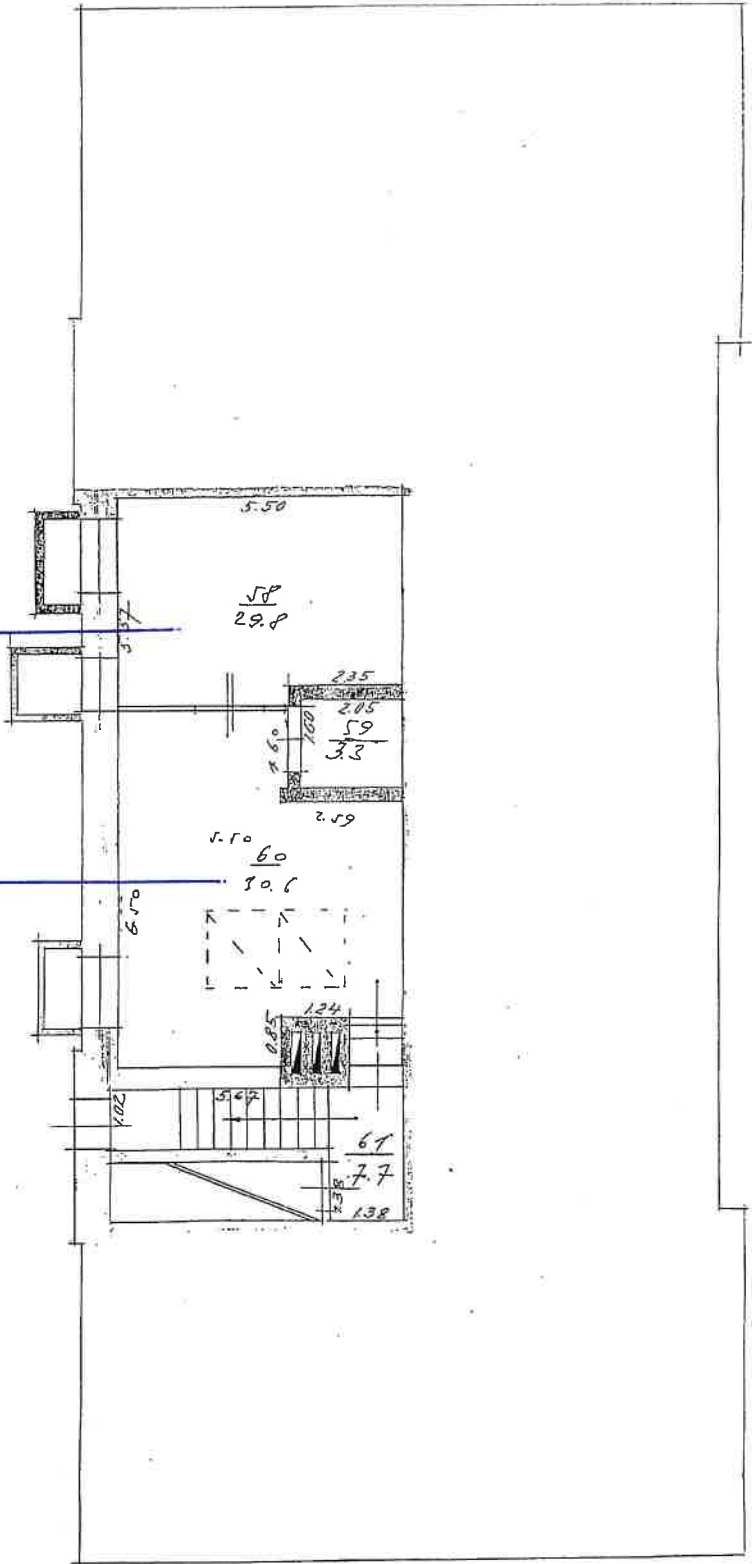
2. * Dokumenta rekvizītu "paraksts" neaizpilda, ja elektroniskais dokuments ir sagatavots atbilstoši normatīvajiem aktiem par elektronisko dokumentu noformēšanu.

3. Katru paskaidrojuma raksta daļu aizpilda atsevišķi – izstrādājot ieceres dokumentāciju un pabeidzot būvdarbus.

4. Paskaidrojuma raksta attiecīgās ailes paplašina, ja nepieciešams atspoguļot vairāk informācijas.

5. Ja vienlaikus ar inženierbūves būvniecību vai nojaukšanu īsteno citas pirmās grupas būves būvniecību vai nojaukšanu, paskaidrojuma rakstu papildina ar informāciju par attiecīgo citu būvējamo vai nojaukamo būvi un dokumentiem atbilstoši citiem speciālajiem būvnoteikumiem.

TUKUMA RAJONA TIESAS ZEMESGRĀMATU NODAĻA			
Kandavas pilsētas zemesgrāmatas nodalījums Nr. 100000434044			
Kadastra numurs: 9011 001 0689			
Adrese: Ķiršu iela 10, Kandava, Kandavas novs.			
Ieraksta Nr.	I. daļa 1. iedaļa Nekustams īpašums, servitūti un reālnastas	Daļa	Platība, lielums
1.1.	Zemes gabals ar kadastra apzīmējumu 9011 001 0689.		0.1309 ha
1.2.	Uz zemes gabala atrodas sociālā pansija (kadastra apzīmējums 9011 001 0689 001).		
	Grozīts Saištīts ar ierakstu: I daļas 1.iedaļa 2.1 (300002879142) Žurn. Nr. 300002444386, lēmums 29.05.2008, tiesnese Māriete Hazenfuse		
2.1.	Grozīt ierakstu Nr. 1.2 (žurnāla Nr. 300002444386, 13.05.2008) un izteikt šādā redakcijā: Uz zemes gabala atrodas sociālā dzīvojamā māja (kadastra apzīmējums 9001 001 0689 001). Pamats: 2010.gada 13. jūlija Nostiprinājuma lūgums, 2010.gada 31. marta Kandavas novada domes Lēmuma sēdes protokola izraksts Nr. 3. Žurn. Nr. 300002879142, lēmums 15.07.2010, tiesnese Glorija Sorokina		
Ieraksta Nr.	I. daļa 2. iedaļa No nekustama īpašuma atdalītie zemes gabali, servitūtu un reālnastu pārgrozījumi un dzēsumi	Daļa	Platība, lielums
	Nav ierakstu		
Ieraksta Nr.	II. daļa 1. iedaļa Īpašnieks, dzimšanas gads, vieta, personas/nodokļu maksātāja kods, tiesību pamats	Daļa	Summa
1.1.	Īpašnieks: Kandavas novada dome, nodokļu maksātāja kods 90000050886.	1	
1.2.	Pamats: 2008.gada 23. aprīļa Kandavas novada domes Uzziņa Nr. 3-11/216. Žurn. Nr. 300002444386, lēmums 29.05.2008, tiesnese Māriete Hazenfuse		
Ieraksta Nr.	II. daļa 2. iedaļa Atzīmes par maksātnespēju, piedziņas vēršanu, aizliegumiem, pēcmantinieku iecelšanu un mantojuma līgumiem	Daļa	Summa
	Nav ierakstu		
Ieraksta Nr.	III. daļa 1. iedaļa Lietu tiesības, kas apgrūtina nekustamu īpašumu	Daļa	Platība, lielums
1.1.	Atzīme - dabas parka zonas teritorija. Pamats: 2008.gada 25. aprīļa LR VZD Kadastra izziņa Nr. 11-26-ZK3/1115. Žurn. Nr. 300002444386, lēmums 29.05.2008, tiesnese Māriete Hazenfuse		0.1309 ha
Ieraksta Nr.	III. daļa 2. iedaļa Pārgrozījumi 1. iedaļas ierakstos, ierakstu un pārgrozījumu dzēsumi	Daļa	Platība, lielums
	Nav ierakstu		



STĀVA PLĀNS

KADASTRA APZĪMĒJUMS	STĀVS	MĒROGS	LPP
9011.001.0689.001	-1	1:100	8