

**LR VALSTS ZEMES DIENESTS  
ZIEMEĻKURZEMES REĢIONĀLĀ NODAĻA**

**BŪVJU KADASTRĀLĀS UZMĒRĪŠANAS  
LIETA Nr. 483**

**NEKUSTAMĀ ĪPAŠUMA LIETA**

9	0	1	1	0	0	1	0	6	7	1
---	---	---	---	---	---	---	---	---	---	---

**KANDAVA**

**SABILES IELA 12**

LATVIJAS REPUBLIKAS VALSTS ZEMES DIENESTS  
ZIEMEĻKURZEMES REĢIONĀLĀ NODAĻA

# BŪVES KADASTRĀLĀS UZMĒRĪŠANAS LIETA

Lietas numurs	90110010671001-02
Lapu skaits	12
Kadastra apzīmējums	90110010671001
Nosaukums	Mākslas skola
Adrese	Sabiles iela 12, Kandava, Kandavas nov., Tukuma raj.

Atzīme par atsavināšanas aizliegumu vai apgrūtinājumu		
(pamatojums)	(paraksts)	(Vārds, Uzvārds)

Atzīme par reģistrāciju Nekustamā īpašuma valsts kadastra informācijas sistēmā

Kadastrālās uzmērīšanas izpildītāji:  
Izpildes datums: 08.11.2007

Z.V.  
Agita Dišlere 16.11.2007.  
(paraksts)

Kadastrālās uzmērīšanas darba pārbaudītājs:  
Pārbaudes datums: 08.11.2007

Guna Skrible  
(paraksts)

Reģionālās nodaļas vadītājs (pilnvarotā persona):

Z. MIŽLAVA  
(Vārds, Uzvārds)

Z.V.  
(paraksts)

Datums: 2007. gada 09. 11.

ANULĒTAS PATVAĻĪGĀS BŪVNICĪBAS PAZĪMES
Kandavas novada domes
ziņojums Nr. 11-4/64
10.11.2007
(patvaļīgās būvniecības pazīme un anulēšanas dokuments)
2007. g. "11." 11
(paraksts, uzvārds)

KONSTATĒTAS PATVAĻĪGĀS BŪVNICĪBAS PAZĪMES
Būvniecība veikta bez nepieciešamajiem būvniecības atļaujumiem.
(patvaļīgās būvniecības pazīmes apraksts)
2007. g. "09." 11
(paraksts, uzvārds)

## INFORMĀCIJA PAR PASŪTĪJUMU

Kadastrālās uzmērīšanas pasūtītāji: KANDAVAS NOVADA DOME

Iesniegtie dokumenti:

10.09.1991. Nr.178, Tukuma raj. TDP IK, Cita veida dokuments

## INFORMĀCIJA PAR BŪVI

Pamatinformācija	
Nosaukums	Mākslas skola
Galvenais lietošanas veids	1263 Skolas, universitātes un zinātniskās pētniecības ēkas
Kapitalitātes grupa	II
Virszemes stāvu skaits	3
Pazemes stāvu skaits	0
Telpu grupu skaits	7
Dzīvokļu skaits	2
Ekspluatācijas uzsākšanas gads	1960
Ekspluatācijā pieņemšanas gads	
Patvaļīgās būvniecības pazīmes	<i>JR NAV</i>
Fiziskais nolietojums	20
Apsekošanas datums	04.10.2007

Konstruktīvie elementi		
Konstruktīvais elements	Materiāls	Apraksts
Pamati	Dzelzsbetons/ betons	pilnīgi apmierinošs
Ārsienas	Ķieģeļu mūris	pilnīgi apmierinošs
Pārsegumi	Dzelzsbetons/ betons	pilnīgi apmierinošs
Jumts	Metāla loksnes	labs

Tehniskie rādītāji		
Veids	Apjoms (mērvienība)	Nosaukums
Apbūves laukums	656.5 apbūves laukuma kv.m.	
Būvtilpums	6977 kub.m.	

Labiēkārtojumi		
Veids	Apjoms (skaits)	Apraksts
Vietējā centralizētā apkure		Vietējais centralizētais siltumapgādes objekts īpašuma sastāvā ar kurināmo - vietējais kurināmais /malka, kūdra, koksnes atkritumi/
Elektroapgāde		Zemsprieguma, trīsfāzu
Aukstā ūdens apgāde		No apdzīvotas vietas tīkla

Veids	Apjoms (skaits)	Apraksts
Kanalizācija		Saimniecības-fekālā kanalizācija apdzīvotas vietas /cita īpašuma/ kanalizācijas tīklā
Tualetes telpa	5	
Savietotā sanitārtehniskā telpa	1	

### BŪVES EKSPLIKĀCIJA

<b>Kopējā platība</b>	<b>1359.2</b>
<b>Lietderīgā platība</b>	<b>1309.5</b>
<b>Dzīvokļu kopējā platība</b>	91.7
<i>Dzīvokļu platība</i>	91.7
Dzīvojamā platība	45.7
Dzīvokļu palīgtelpu platība	46.0
<b>Nedzīvojamo telpu platība</b>	1217.8
<i>Nedzīvojamo iekštelpu platība</i>	1217.8
<b>Koplietošanas palīgtelpu platība</b>	<b>49.7</b>
<b>Koplietošanas iekštelpu platība</b>	49.7

### TELPU GRUPAS EKSPLIKĀCIJA

Telpu grupas numurs	Adreses numurs	Telpu grupas nosaukums	Telpu grupas kopējā platība
001		Mākslas skola	983.5
002		Biblioteka	153.1
003		Katlu telpa	65.3
004		Saimniecības telpa	15.9
005		Dzīvoklis	33.7
006		Dzīvoklis	58.0
901		Koplietošanas telpas	49.7

Telpu grupas numurs	Adreses numurs	Telpu grupas lietošanas veids				
001		1263	Izglītības telpu grupa			
Stāvs	Telpas numurs	Telpas nosaukums	Telpas platība		Telpas augstums	Patvaļīgās būvniecības pazīme
			Nedzīvojamā iekštelpa	Nedzīvojamā ārtelpa		
1	1	Vējtveris	2.4		3.55	
1	2	Vējtveris	2.2		3.55	

Stāvs	Telpas numurs	Telpas nosaukums	Telpas platība		Telpas augstums	Patvaļīgas būvniecības pazīme
			Nedzīvojamā iekštelpa	Nedzīvojamā ārtelpa		
1	3	Priekštelpa	11.0		3.55	
1	4	Mācību telpa	29.3		3.55	
1	5	Skapis	0.6		3.55	
1	6	Skapis	0.5		3.55	
1	7	Mācību telpa	30.7		3.55	
1	8	Skapis	0.5		3.55	
1	9	Skapis	0.6		3.55	
1	10	Palīgtelpa	12.8		3.55	
1	11	Arhīva telpa	4.6		3.55	
1	12	Palīgtelpa	4.5		3.55	
1	13	Tualete	1.6		3.55	
1	14	Mācību telpa	24.3		3.55	
1	15	Palīgtelpa	4.7		3.55	
1	16	Palīgtelpa	4.2		3.55	
1	17	Priekštelpa	5.4		3.55	
1	18	Noliktava	11.3		3.55	
1	19	Priekštelpa	3.7		3.55	
1	20	Noliktava	16.2		3.55	
1	21	Kāpņu telpa	9.0		3.55	
1	22	Vējtveris	2.4		3.55	
1	23	Palīgtelpa	1.7		3.55	
1	24	Gaitenis	47.8		3.55	
1	25	Palīgtelpa	14.0		3.05	
2	26	Gaitenis	87.2		3.45	
2	27	Mācību telpa	52.0		3.45	
2	28	Mācību telpa	49.6		3.45	
2	29	Palīgtelpa	9.7		3.45	
2	30	Ģērbtuve	7.2		3.45	
2	31	Ģērbtuve	6.5		3.45	
2	32	Palīgtelpa	4.0		3.45	
2	33	Tualete	4.4		3.45	
2	34	Metodiskais kabinets	32.7		3.45	
2	35	Kabinets	15.7		3.30	
2	36	Direktora kabinets	16.2		3.30	
2	37	Tualete	15.9		3.45	
2	38	Mācību telpa	49.4		3.45	
2	39	Mācību telpa	52.0		3.45	
2	40	Kāpņu telpa	15.9		3.45	



Stāvs	Telpas numurs	Telpas nosaukums	Telpas platība		Telpas augstums	Patvaļīgās būvniecības pazīme
			Nedzīvojamā iekštelpa	Nedzīvojamā ārtelpa		
3	41	Zāle	121.2		5.40	
3	42	Palīgtelpa	18.3		3.80	
3	43	Palīgtelpa	5.8		3.80	
3	44	Tualete	2.5		3.80	
3	45	Gaitenis	57.9		5.40	
3	46	Noliktava	18.4		3.80	
3	47	Mācību telpa	28.2		3.80	
3	48	Mācību telpa	17.2		2.95	
3	49	Mācību telpa	30.7		2.95	
3	50	Priekštelpa	4.2		2.95	
3	51	Kāpņu telpa	14.7		3.80	
<b>Kopā</b>			<b>983.5</b>	<b>0.0</b>		
<b>Nedzīvojamo telpu platība</b>						<b>983.5</b>

Telpu grupas numurs	Adreses numurs	Telpu grupas lietošanas veids
002	1263	Izglītības telpu grupa

Stāvs	Telpas numurs	Telpas nosaukums	Telpas platība		Telpas augstums	Patvaļīgās būvniecības pazīme
			Nedzīvojamā iekštelpa	Nedzīvojamā ārtelpa		
1	1	Biblioteka	36.8		3.00	
1	2	Biblioteka	51.2		3.60	
1	3	Biblioteka	48.5		3.60	
1	4	Depozitārijs	11.7		3.60	
1	5	Palīgtelpa	2.7		3.60	
1	6	Tualete	2.2		3.00	
<b>Kopā</b>			<b>153.1</b>	<b>0.0</b>		
<b>Nedzīvojamo telpu platība</b>						<b>153.1</b>

Telpu grupas numurs	Adreses numurs	Telpu grupas lietošanas veids
003	1274	Cita, iepriekš neklasificēta, telpu grupa

Stāvs	Telpas numurs	Telpas nosaukums	Telpas platība		Telpas augstums	Patvaļīgās būvniecības pazīme
			Nedzīvojamā iekštelpa	Nedzīvojamā ārtelpa		
1	1	Priekštelpa	2.5		3.05	
1	2	Katlu telpa	31.4		3.05	
1	3	Palīgtelpa	3.7		3.05	
1	4	Sūkņu telpa	3.4		3.05	
1	5	Noliktava	24.3		3.05	
<b>Kopā</b>			<b>65.3</b>	<b>0.0</b>		
<b>Nedzīvojamo telpu platība</b>			<b>65.3</b>			

Telpu grupas numurs	Adreses numurs	Telpu grupas lietošanas veids
004	1274	Cita, iepriekš neklasificēta, telpu grupa

Stāvs	Telpas numurs	Telpas nosaukums	Telpas platība		Telpas augstums	Patvaļīgās būvniecības pazīme
			Nedzīvojamā iekštelpa	Nedzīvojamā ārtelpa		
1	1	Saimniecības telpa	7.1		3.55	
1	2	Saimniecības telpa	2.8		3.55	
1	3	Tualete	2.3		3.55	
1	4	Priekštelpa	3.7		3.55	
<b>Kopā</b>			<b>15.9</b>	<b>0.0</b>		
<b>Nedzīvojamo telpu platība</b>			<b>15.9</b>			

Telpu grupas numurs	Adreses numurs	Telpu grupas lietošanas veids
005	1130	Dažādu sociālo grupu kopdzīvojamās mājas dzīvojamā telpu grupa

Stāvs	Telpas numurs	Telpas nosaukums	Telpas platība			Telpas augstums	Patvaļīgās būvniecības pazīme
			Dzīvojamā telpa	Dzīvokļa palīgtelpa	Dzīvokļa ārtelpa		
3	1	Istaba	18.8			3.40	
3	2	Virtuve		9.3		3.40	
3	3	Priekštelpa		5.6		3.40	



Stāvs	Telpas numurs	Telpas nosaukums	Telpas platība			Telpas augstums	Patvaļīgās būvniecības pazīme
			Dzīvojamā telpa	Dzīvokļa paligtelpa	Dzīvokļa ārtelpa		
<b>Kopā</b>			18.8	14.9	0.0		
<b>Dzīvokļa platība</b>							33.7
<b>Dzīvokļa kopējā platība</b>							33.7

Telpu grupas numurs	Adreses numurs	Telpu grupas lietošanas veids
006	1130	Dažādu sociālo grupu kopdzīvojamās mājas dzīvojamā telpu grupa

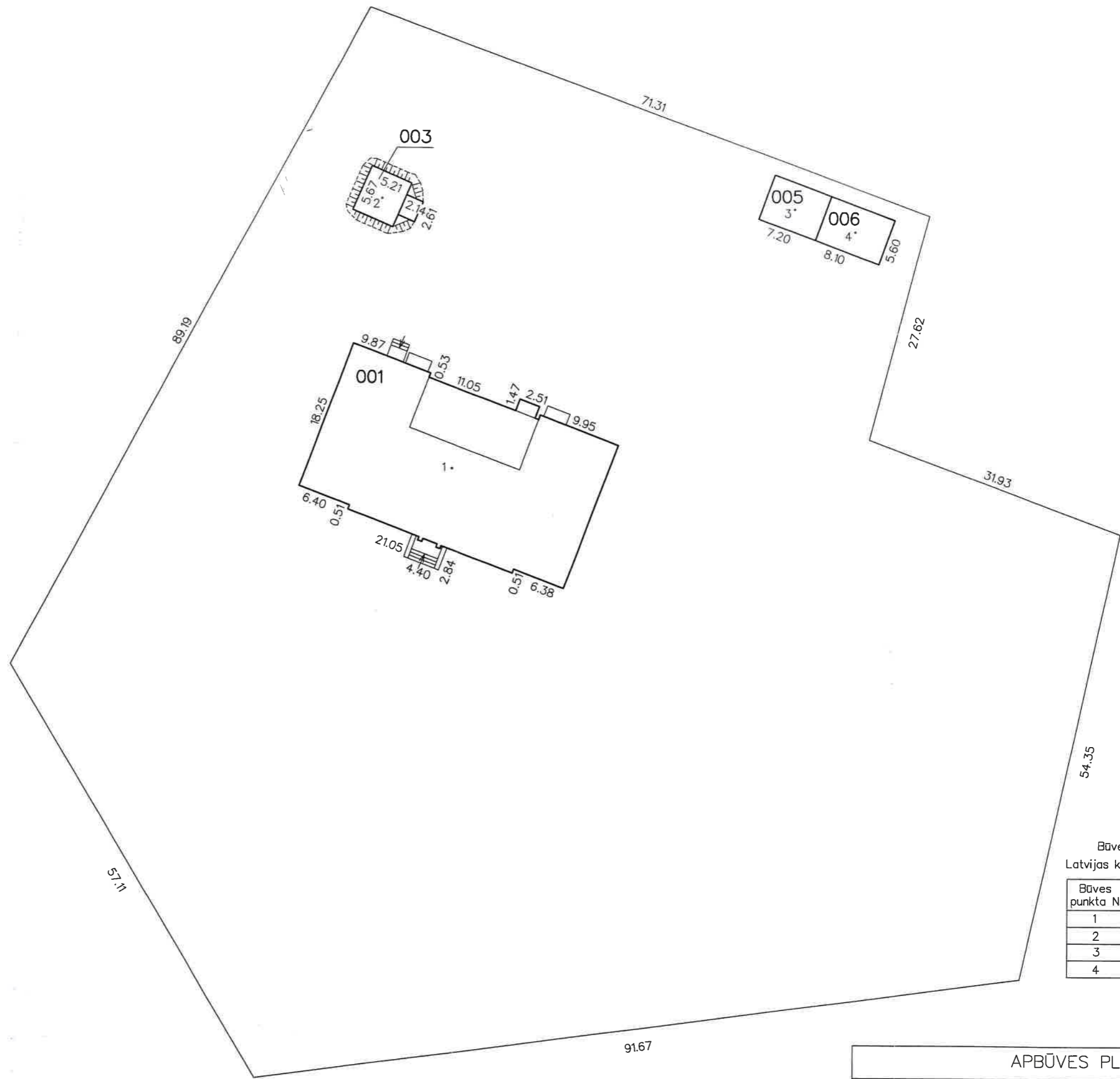
Stāvs	Telpas numurs	Telpas nosaukums	Telpas platība			Telpas augstums	Patvaļīgās būvniecības pazīme
			Dzīvojamā telpa	Dzīvokļa paligtelpa	Dzīvokļa ārtelpa		
3	1	Priekštelpa		14.0		3.65	
3	2	Istaba	16.9			2.90	
3	3	Gaitenis		4.6		2.90	
3	4	Istaba	10.0			2.90	
3	5	Priekštelpa		2.2		2.90	
3	6	Virtuve		7.0		2.85	
3	7	Savienotā sanitārtehniskā telpa		3.3		2.85	
<b>Kopā</b>			26.9	31.1	0.0		
<b>Dzīvokļa platība</b>							58.0
<b>Dzīvokļa kopējā platība</b>							58.0

Telpu grupas numurs	Adreses numurs	Telpu grupas lietošanas veids
901	1900	Koplietošanas telpu grupa

Stāvs	Telpas numurs	Telpas nosaukums	Telpas platība		Telpas augstums	Patvaļīgās būvniecības pazīme
			Koplietošanas iekštelpa	Koplietošanas ārtelpa		
1	1	Vejtveris	2.4		3.60	
1	2	Paligtelpa	1.7		2.10	
1	3	Kāpņu telpa	8.6		3.60	
2	4	Kāpņu telpa	16.3		3.45	
3	5	Kāpņu telpa	15.2		3.80	



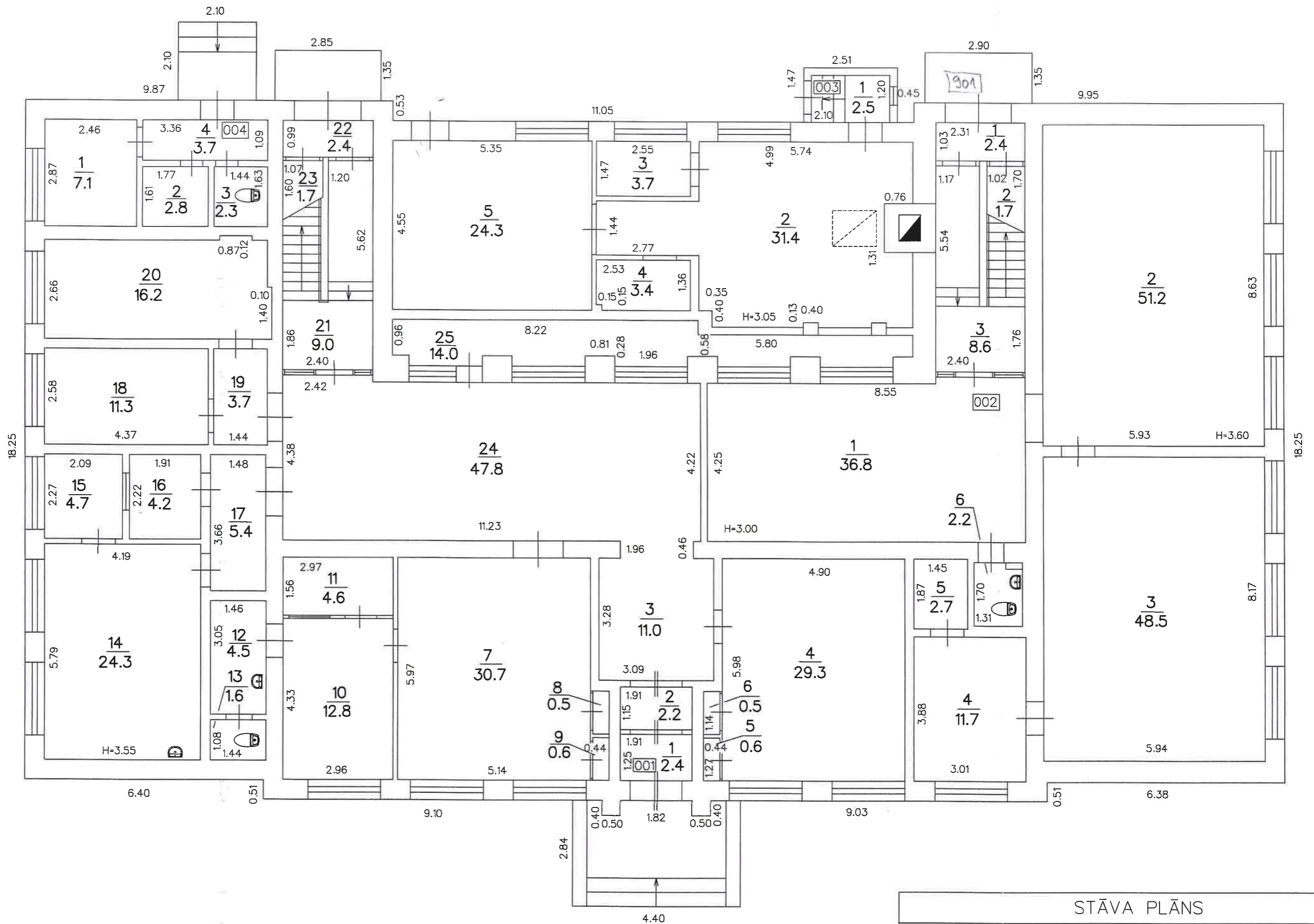
Stāvs	Telpas numurs	Telpas nosaukums	Telpas platība		Telpas augstums	Patvaļīgās būvniecības pazīme
			Koplietošanas iekštelpa	Koplietošanas ārtelpa		
3	6	Priekštelpa	5.5		3.65	
<b>Kopā</b>			<b>49.7</b>	<b>0.0</b>		
<b>Koplietošanas palīgtelpu platība</b>						<b>49.7</b>



Būves punkta koordinātas  
Latvijas koordinātu sistēmā LKS - 92

Būves punkta Nr.	X	Y
1	322005.54	425428.87
2	322037.60	425420.30
3	322036.64	425469.53
4	322034.02	425476.76

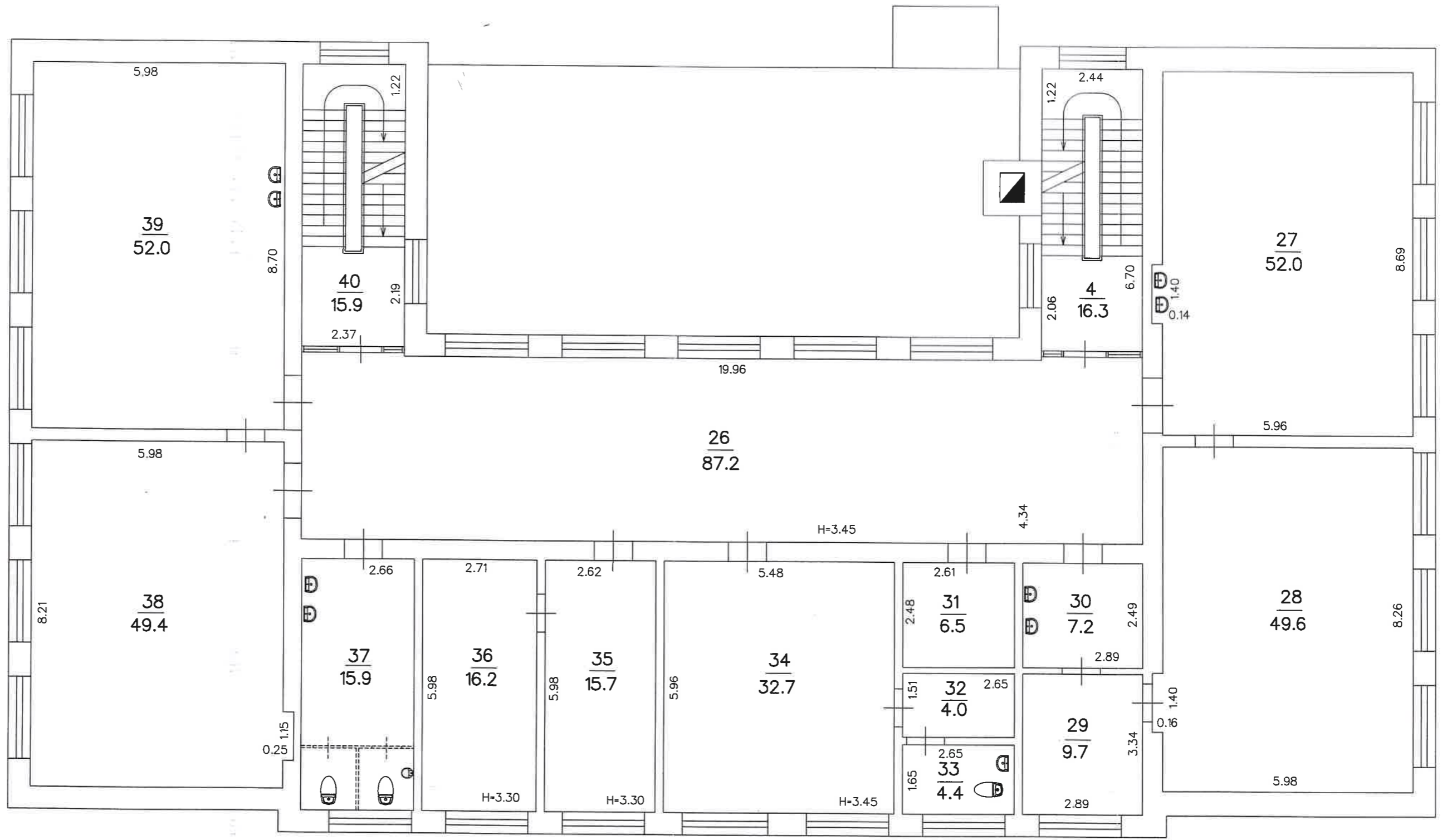
APBŪVES PLĀNS			
Zemes vienības kadastra apzīmējums		Mērogs	
9011 001 0671		1 : 500	
Uzmērītāja	<i>[Signature]</i>	A. Dišlere	04.10.2007.



STĀVA PLĀNS

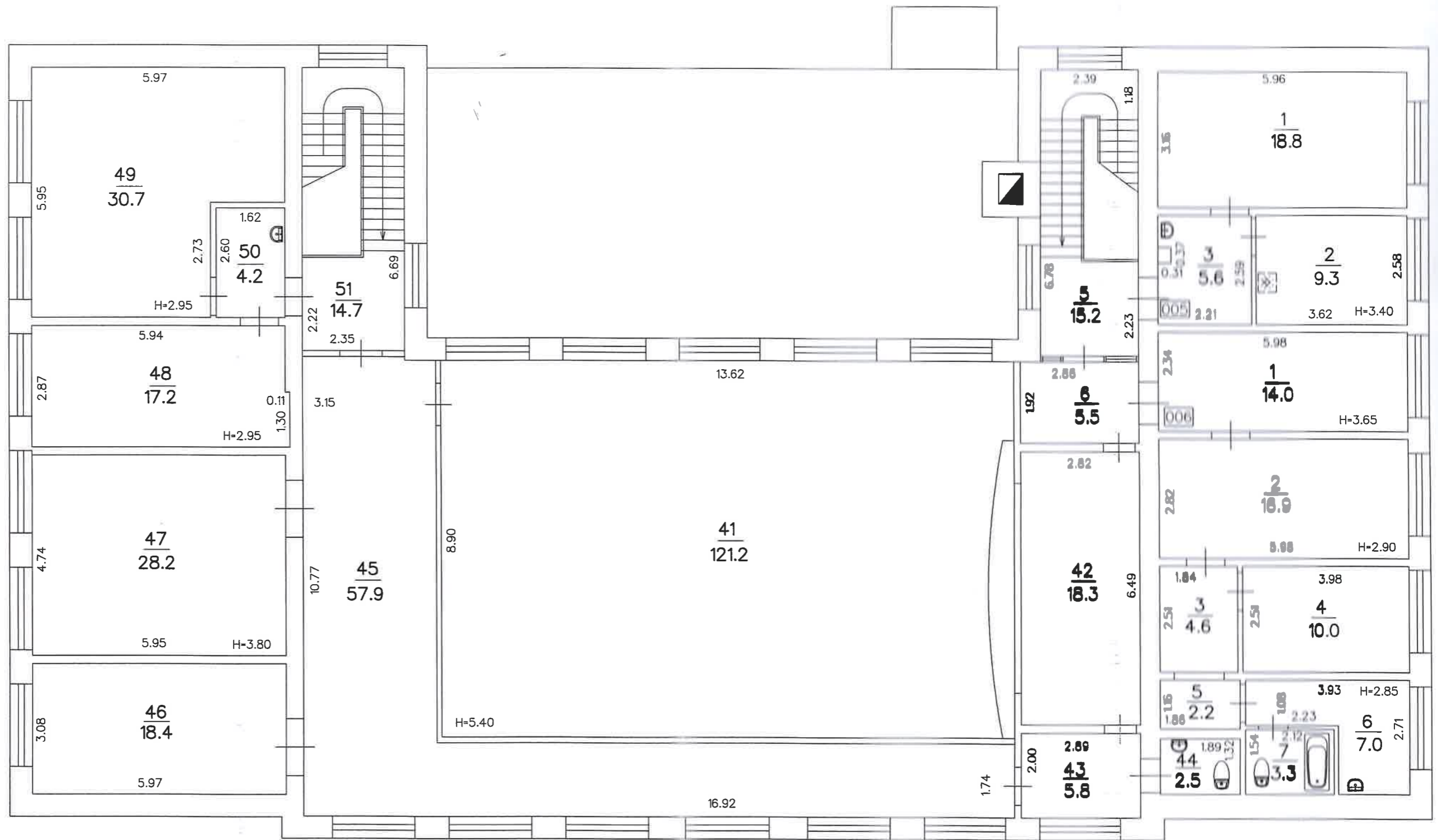
Būves kadastra apzīmējums	Stāva numurs	Stāva augstums	Mērogs
9011 001 0671 001	1	3.55	1:100
Uzmērīja	<i>[Signature]</i>	A. Dišlere	04.10.2007.





STĀVA PLĀNS

Būves kadastra apzīmējums	Stāva numurs	Stāva augstums	Mērogs
9011 001 0671 001	2	3.45, 3.30	1:100
Uzmērītāja	<i>[Signature]</i>	A. Dišlere	04.10.2007.



STĀVA PLĀNS			
Būves kadastra apzīmējums	Stāva numurs	Stāva augstums	Mērogs
9011 001 0671 001	3	5.40,3.80	1:100
Uzmērīja	<i>[Signature]</i>	A.Dišlere	04.10.2007.