

SITUĀCIJAS PLĀNS



RASĒJUMU SARAKSTS	
AR-1	VISPĀRĪGIE RĀDĪTĀJI
AR-2	1. STĀVA PLĀNS
AR-3	PAGRABA STĀVA PLĀNS
AR-4	PAGRABA STĀVA GRĪDU PLĀNS
AR-5	PAGRABA STĀVA GRIESTU UN GAISMEĶĻU PLĀNS
AR-6	PAGRABA STĀVA MĒBEĻU UN APRĪKOJUMA PLĀNS
AR-7	TELPAS GRIEZUMI 1 - 1; 4 - 4; 5 - 5; 6 - 6
AR-8	TELPAS GRIEZUMI 2 - 2; 3 - 3
AR-9	KĀPNES K-1

BŪVPROJEKTA DAĻAS VADĪTĀJA APLIECINĀJUMS

ŠT būvprojekta AR daļas risinājumi atbilst Latvijas būvnormatīvu un citu normatīvo aktu, kā arī tehnisko vai īpašo noteikumu prasībām.

Būvprojekta daļas vadītājs **BAIBA BEKERE 1-00107**
(vārds un uzvārds, sertifikāta nr.)

1.11.2016. (datums) [Paraksts] (paraksts)

SASKAŅOJUMS AR PASŪTTĀJU

Šajā būvprojektā ir iekļautie risinājumi ir SASKAŅOTI

[Paraksts] (vārds un uzvārds)

09.11.2016. (datums) [Paraksts] (paraksts)

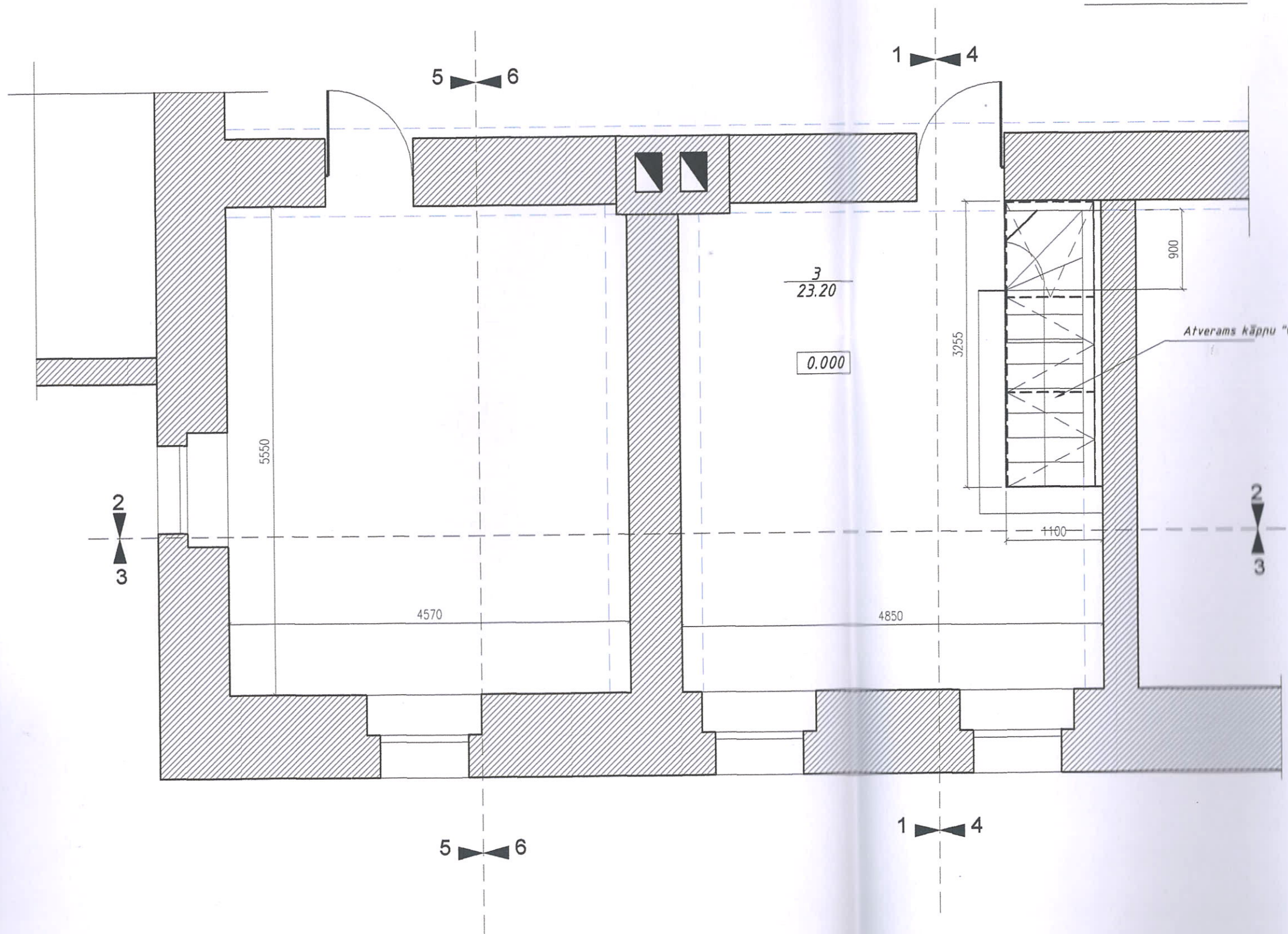
AKCEPTĒTS Nr. 10.11.2016.

Kandavas novada Būvvaldes priekšsēdētājs [Paraksts]

J. Jefremovs

PASŪTTĀJS	KANDAVAS NOVADA DOME	BPDV	B.BEKERE	<u>[Paraksts]</u>	1.11.16	ZĪMĒJUMS	1. STĀVA PLĀNS		
OBJEKTS	TELPU PĀRBŪVE	ARHITEKTS	B.BEKERE	<u>[Paraksts]</u>	1.11.16		MĒROGS 1:50	STADIJA	LAPA
ADRESE	Talsu iela 11, Kandava, Kandavas novads	ARHITEKTE BAIBA BEKERE					BP	AR-1	
PASŪTĪJUMS	18/2016	T. 20120148					DATUMS 7.11.2016.		

1. STĀVA PLĀNS



PROJEKTĒJAMO TELPU EKSPLIKĀCIJA

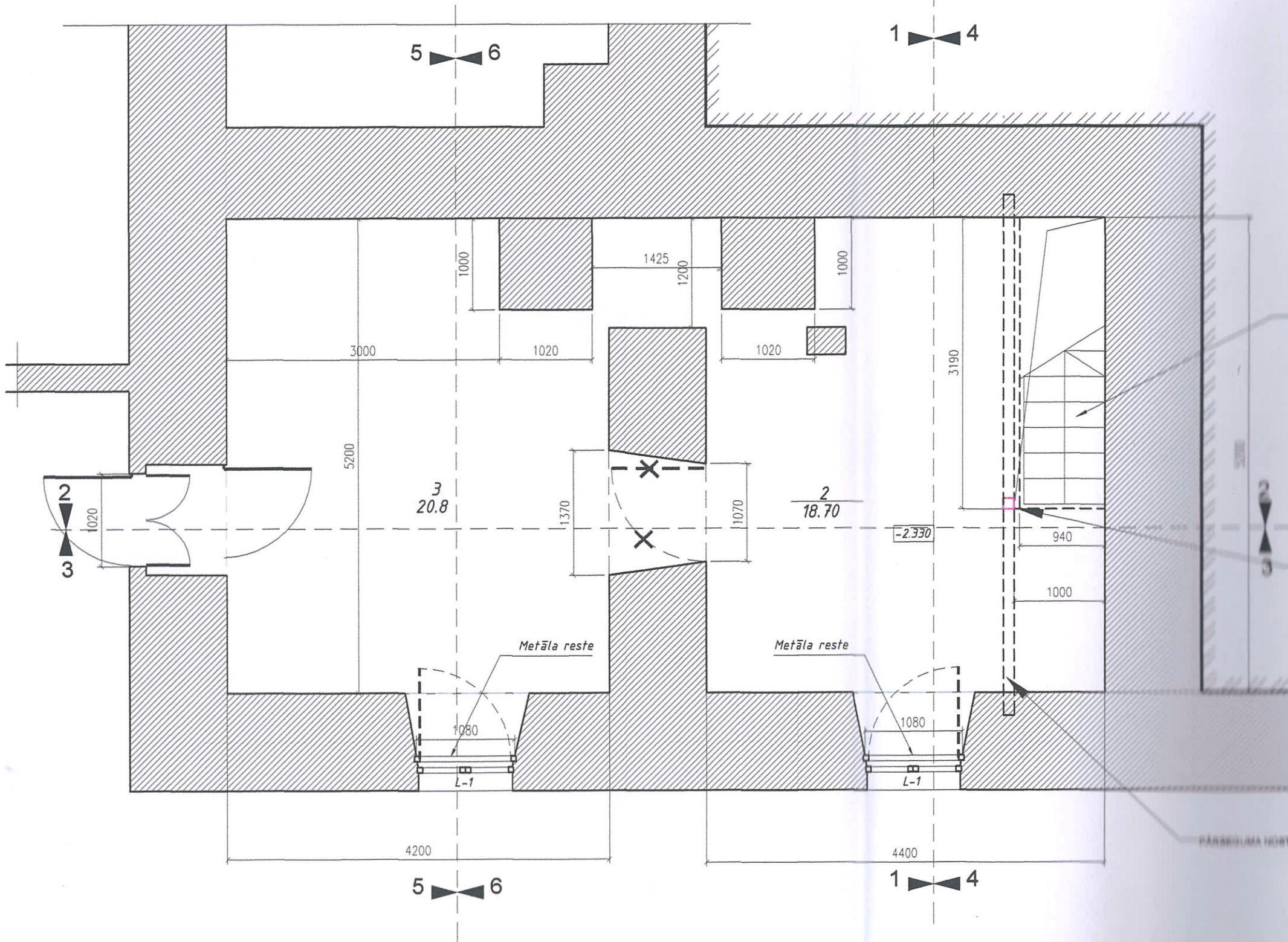
APZ.PLĀNĀ	TELPA NOSAUKUMS	PLATĪBA (m ²)
3	EKSPOZĪCIJAS TELPA	23.20
KOPĀ		23.2 m ²

APZĪMĒJUMI

- ESOŠAS SIENAS / KONSTRUKCIJAS
- $\frac{2}{18.70}$ telpas Nr.
telpas platība

PASŪTĪTĀJS	KANDAVAS NOVADA DOME	BPOV	B.BEKERE	<i>[Signature]</i>	INŽINĀRIS	<i>[Signature]</i>
OBJEKTS	TELPU PĀRBŪVE	ARHITEKTS	B.BEKERE	<i>[Signature]</i>	1. STĀVA PLĀNS	
ADRESE	Talsu iela 11, Kandava, Kandavm novads	ARHITEKTE BAIBA BEKERE			STADIJA	LAPA
PASŪTĪJUMS	18/2016	T. 28128148			BP	AR-2
					VERĒKA 1:50	LAPAS
					DATUMS 25.10.2016.	

PAGRABA STĀVA PLĀNS



PROJEKTĒJAMO TELPU EKSPLIKĀCIJA

APZ.PLĀNĀ	TELPAS NOSAUKUMS	PLATĪBA (m ²)
2	EKSPOZĪCIJAS TELPA	18.7
3	EKSPOZĪCIJAS TELPA	20.8
KOPĀ		39.5 m ²

Izbūvējamas Kāpnes K-1

APZĪMĒJUMI

ESOŠAS SIENAS / KONSTRUKCIJAS

$\frac{2}{18.70}$ telpas Nr.
telpas platība

METĀLA STATNIS 120 x 120

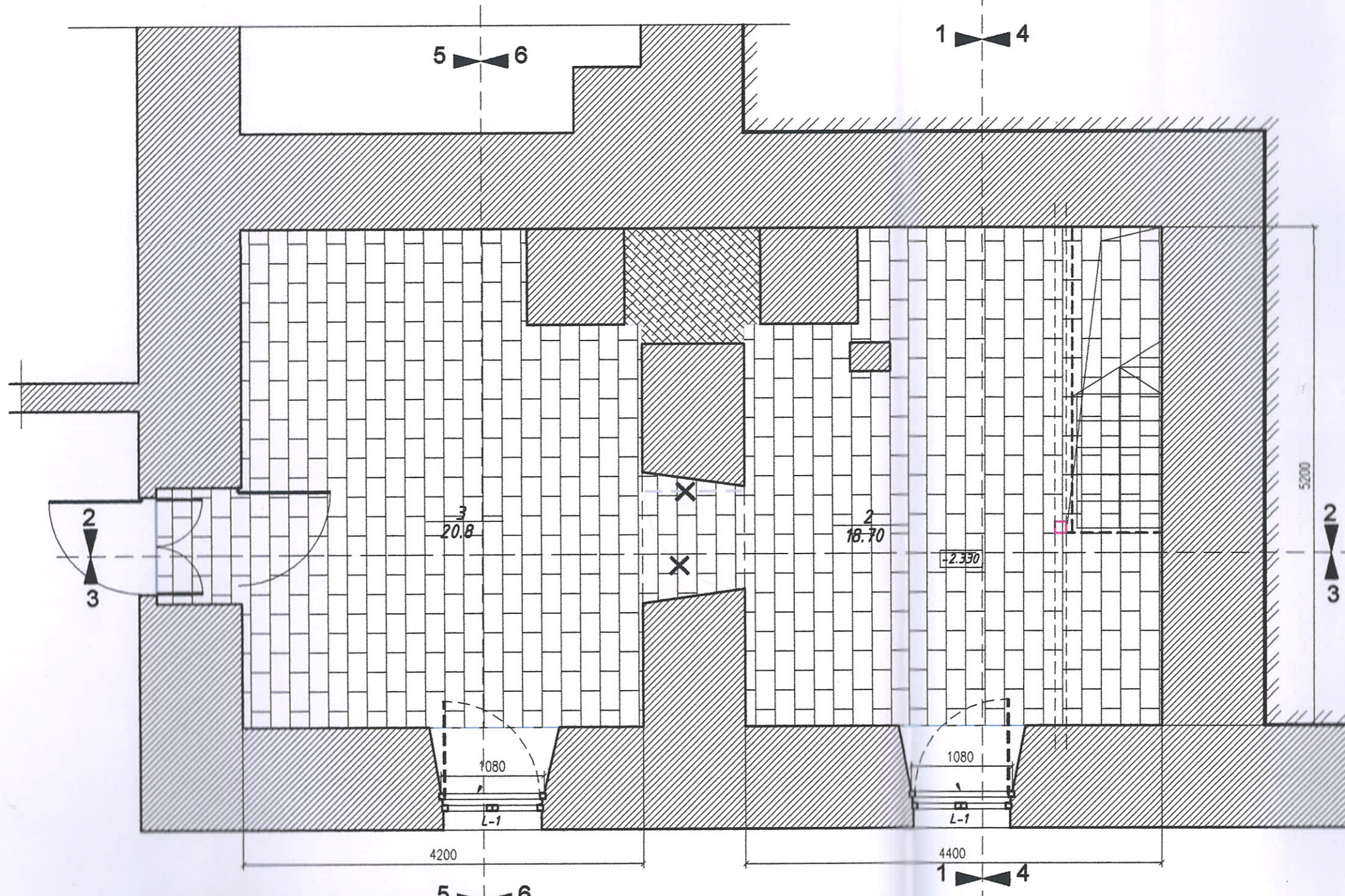
PIEZĪMES:

1. Telpas Nr. 2 un Nr. 3 ēkas tehniskās inventarizācijas lietā ir telpa Nr. 33

PĀRBBŪVUMA NOTIPRIŅĀŠANA - METĀLA BŪVA IPE 220

PASŪTĪTĀJS	KANDAVAS NOVADA DOME	B.PĪV	B.BEĶERE	BRĪVĀS	BRĪVĀS	BRĪVĀS		
OBJEKTS	TELPU PĀRBŪVE	ARHITEKTS	B.BEĶERE	BRĪVĀS	BRĪVĀS	BRĪVĀS		
ADRESE	Talsu iela 11, Kandava, Kandavas novads	ARHITEKTE BAIBA BEĶERE				STADIJA	LAPA	LAPAS
PASŪTĪJUMS	18/2016	1 2 3 4 5 6				BP	AR-3	
						SKALĀ	25.10.2016.	


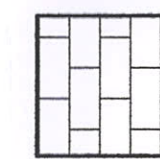

PAGRABA STĀVA GRĪDAS PLĀNS



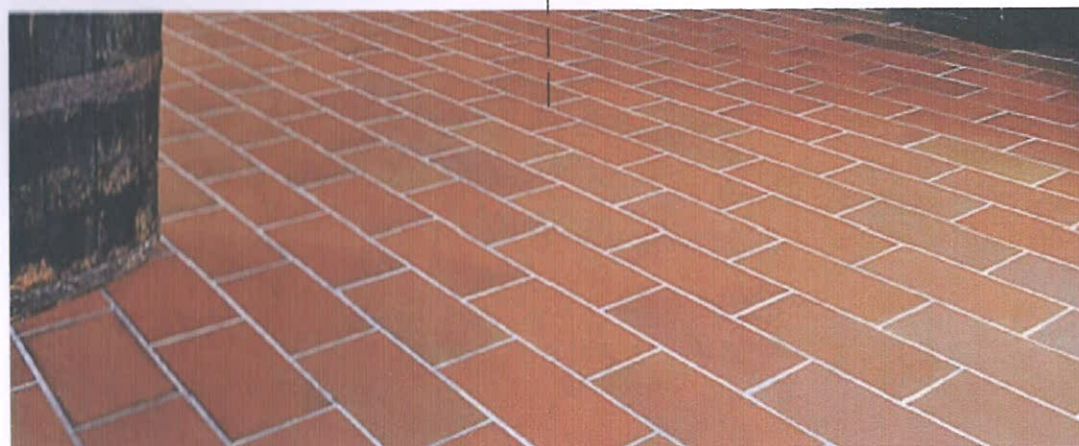
PROJEKTĒJAMO TELPU EKSPLIKĀCIJA

APZ.PLĀNĀ	TELPA NOSAUKUMS	PLATĪBA (m ²)
2	EKSPOZĪCIJAS TELPA	18.7
3	EKSPOZĪCIJAS TELPA	20.8
KOPĀ		39.5 m ²

APZĪMĒJUMI

-  ESOŠAS SIENAS / KONSTRUKCIJAS
- $\frac{2}{18.70}$ telpas Nr.
telpas platība
-  ESOŠAS MĀLA ĶIEĢĒĻU GRĪDA
- izmantojot esošos ķieģeļus, ja nepieciešams pieskaņojot jaunus ķieģeļus esošajiem (t.sk. demontāža, ilmeņošana, pabērums ierīkošana un citi darbi līdzvērtīgas grīdas izveidošana esošai grīdai)
-  BERAMS MATERIĀLS -DEKORATĪVIE OĻI - IZSTĀDES EKSPOZĪCIJAS IETVAROS

MĀLA PILNĶIEĢĒĻU GRĪDA - VIZUALIZĀCIJA



PIEZĪMES:

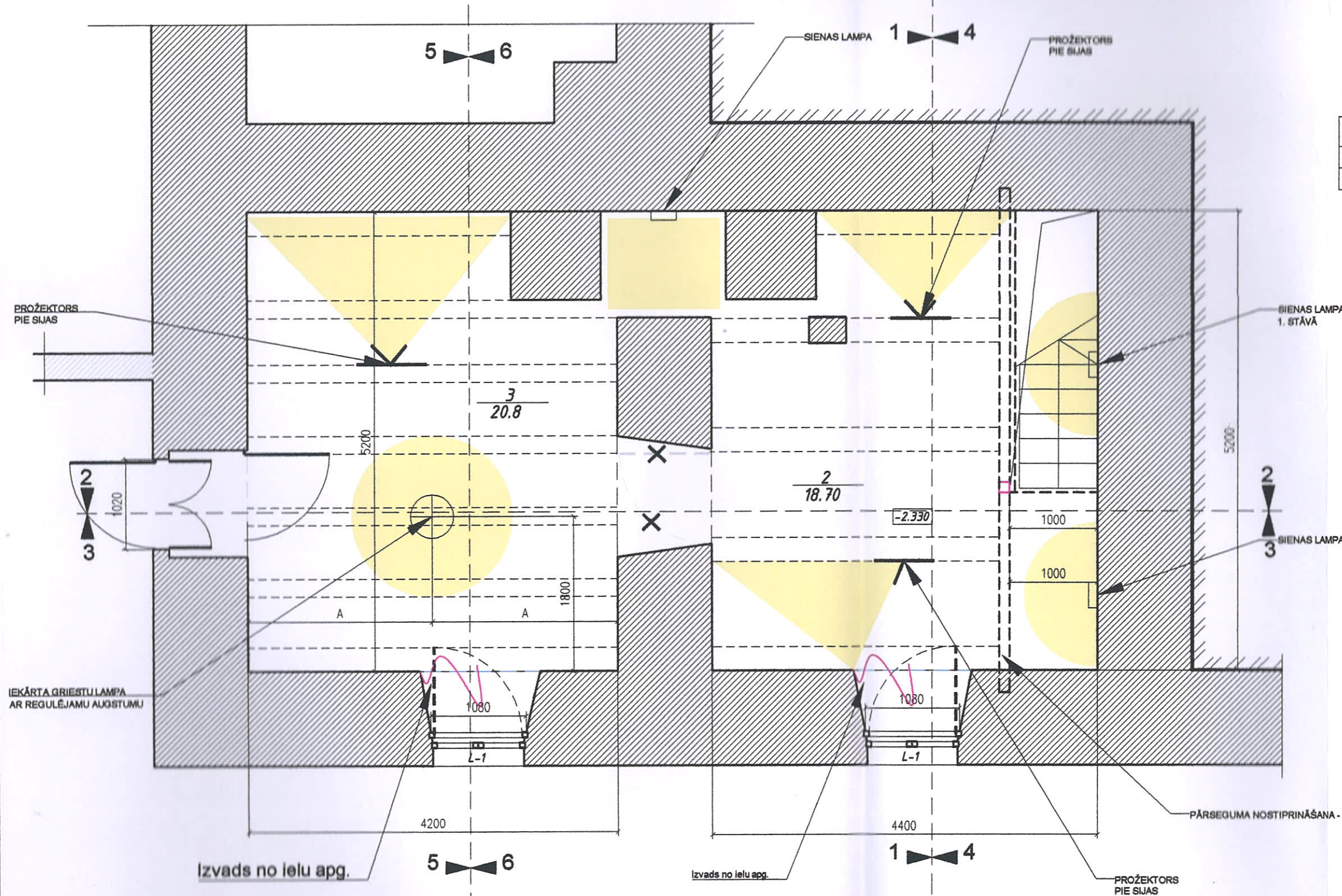
- Telpas Nr. 2 un Nr. 3 ēkas tehniskās inventarizācijas lietā ir telpa Nr. 33

PASŪTĪTĀJS	KANDAVAS NOVADA DOME	BPDV	B.BEĶERE	<i>[Signature]</i>	1.11.16.	ZĪMĒJUMS	PAGRABA STĀVA GRĪDU PLĀNS		
OBJEKTS	TELPU PĀRBŪVE	ARHITEKTS	B.BEĶERE	<i>[Signature]</i>	1.11.16.	MĒROGS	1:50		
ADRESE	Talsu iela 11, Kandava, Kandavas novads					STADIJA	LAPA	LAPAS	
PASŪTĪJUMS	18/2016	ARHITEKTE BAIBA BEĶERE				BP	AR-4		
						DATUMS	25.10.2016.		


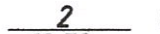
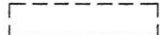
PAGRABA STĀVA GRIESTU PLĀNS AR GAIMEKĻU IZVIETOJUMU

PROJEKTĒJAMO TELPU EKSPĻIKĀCIJA

APZ.PLĀNĀ	TELPAS NOSAUKUMS	PLATĪBA (m ²)
2	EKSPOZĪCIJAS TELPA	18.7
3	EKSPOZĪCIJAS TELPA	20.8
KOPĀ		39.5 m ²



APZĪMĒJUMI

-  ESOŠAS SIENAS / KONSTRUKCIJAS
-  telpas Nr. 18.70 telpas platība
-  ESOŠĀS PĀRSEGUMA KOKA SIJAS - ATJAUNOT KRĀSOJUMU

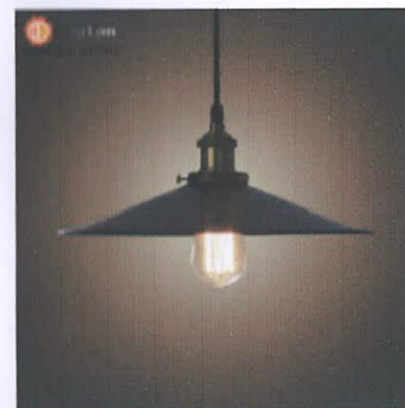
PIEZĪMES:

1. Esošo griestu apdari atjaunot vēsturiskā izpildījumā, krāsot;
2. Gaismekļu izvēli saskaņot ar autoruzraugu vai Pasūtītāju;
3. Plānu skatīt kopā ar EL risinājumiem;
4. Telpas Nr. 2 un Nr. 3 ēkas tehniskās inventarizācijas lietā ir telpa Nr. 33

GRIESTU PROŽEKTORS



GRIESTU LAMPA

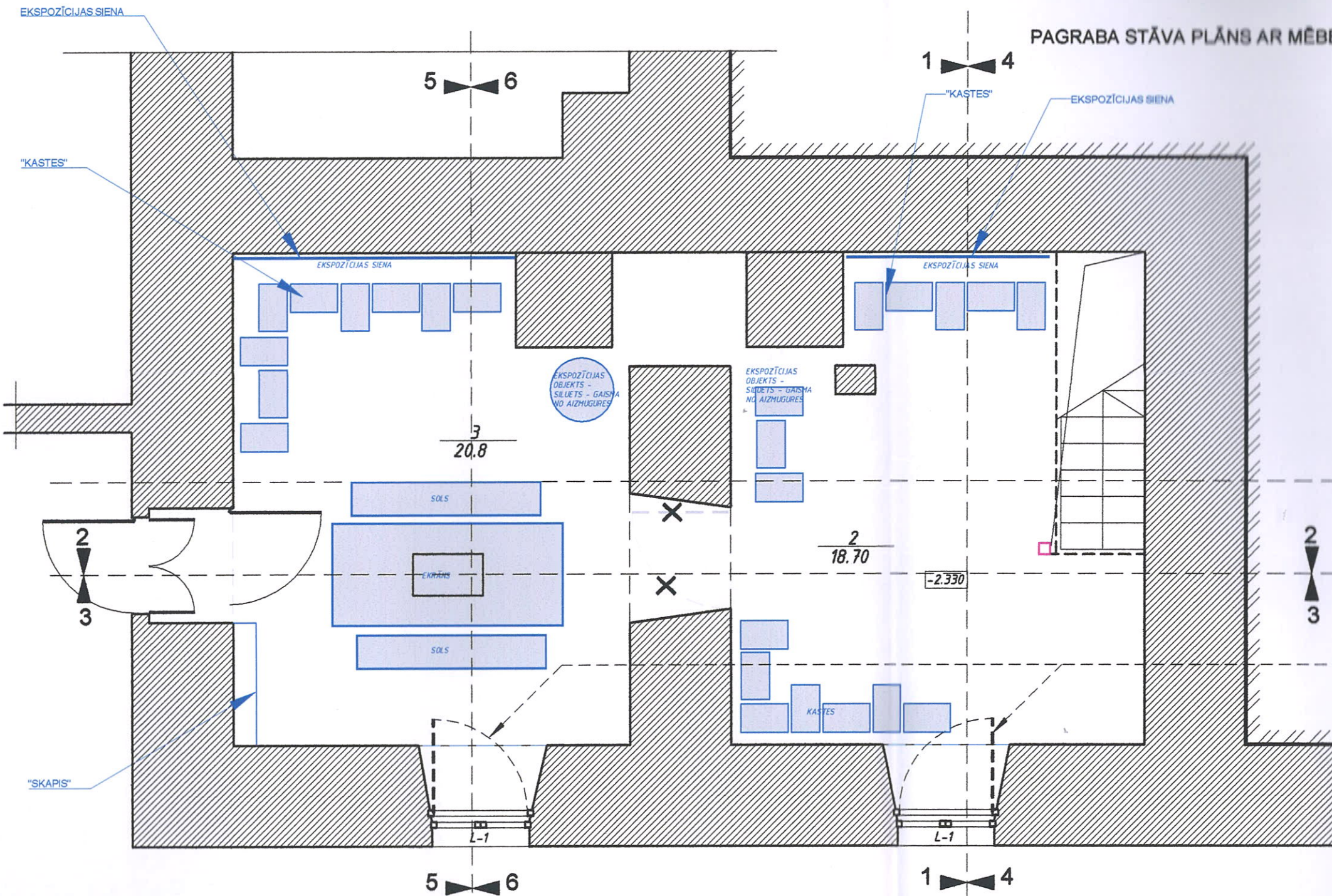


SIENAS LAMPA



PASŪTĪTĀJS	KANDAVAS NOVADA DOME	BPDV	B.BEĶERE	<i>M. Beķere</i>	1.11.16.	ZĪMĒJUMS	PAGRABA STĀVA GRIESTU UN GAISMEKĻU PLĀNS		
OBJEKTS	TELPU PĀRBŪVE	ARCHITEKTS	B.BEĶERE	<i>B. Beķere</i>	1.11.16.	MĒROGĀ	1:50		
ADRESE	Talsu iela 11, Kandava, Kandavas novads					STADIJA	LAPA	LAPAS	
PASŪTĪJUMS	18/2016	ARCHITEKTE BAIBA BEĶERE				BP	AR-5		
		T. 2 9 1 2 9 1 4 8				DATUMS	25.10.2016.		

PAGRABA STĀVA PLĀNS AR MĒBEĻU UN APRĪKOJUMA IZVIETOJUMU



PROJEKTĒJAMO TĒLPU EKSPLIKĀCIJA

APZ.PLĀNĀ	TĒLPAS NOSAUKUMS	PLATĪBA (m²)
2	EKSPOZĪCIJAS TĒLPA	18.7
3	EKSPOZĪCIJAS TĒLPA	20.8
KOPĀ		39.5 m²

APZĪMĒJUMI

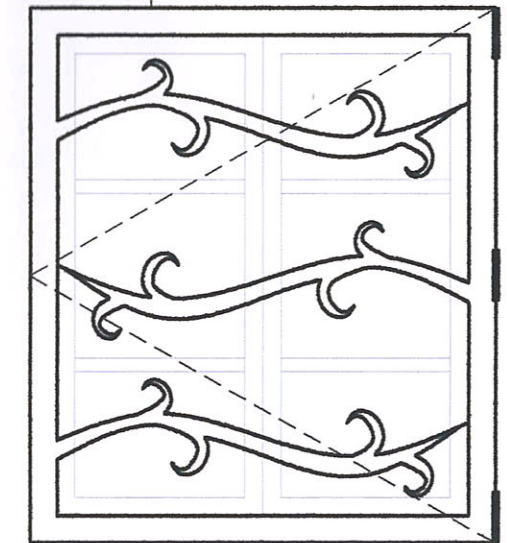
ESOŠAS SIENAS / KONSTRUKCIJAS

telpas Nr.
18.70 telpas platība

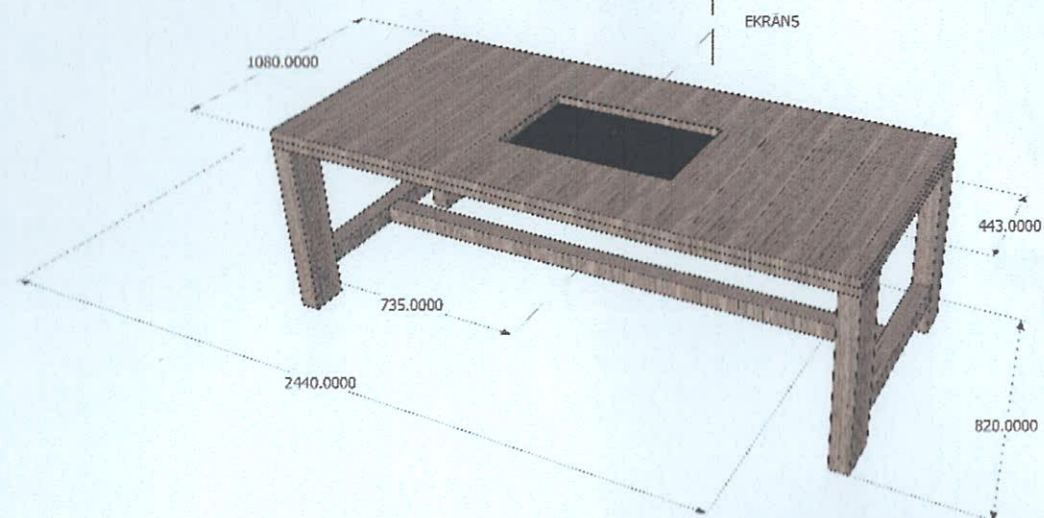
PIEZĪMES:

1. Telpas Nr. 2 un Nr. 3 ēkas tehniskās inventarizācijas lietā ir telpa Nr. 33

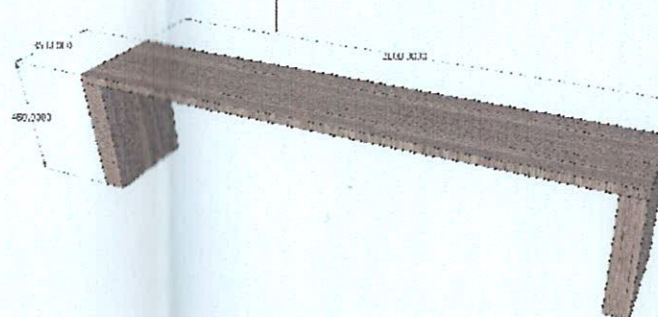
METĀLA LOGA SLĒĢI
SKATS NO TĒLPAS IEKŠPUSES



KOKA GALDS AR EKRĀNU. VIZUALIZĀCIJA
SKAITS - 1



KOKA SOLS. VIZUALIZĀCIJA
SKAITS - 4

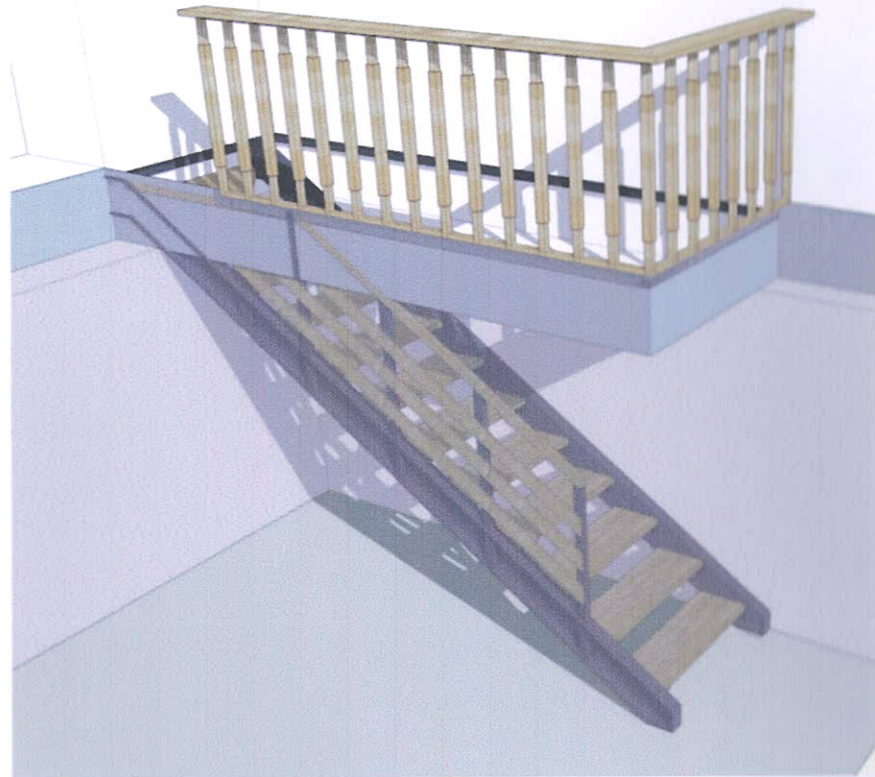


PIEZĪMES:

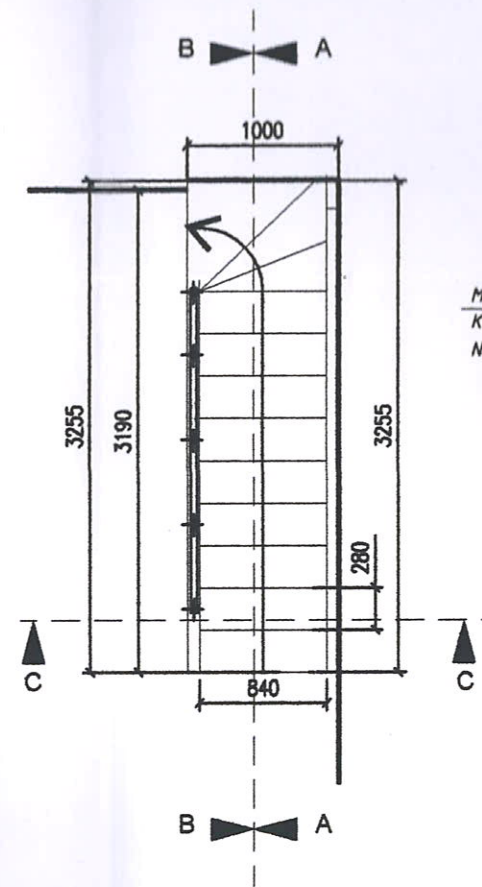
1. Pirms metāla restu izgatavošanas galīgo risinājumu un dizainu saskaņot ar autoruzraugu un pasūtītāju

PASŪTĪTĀJS	KANDAVAS NOVADA DOME	BPDV	B.BEĶERE		1.11.16.	ZĪMĒJUMS	PAGRABA STĀVA MĒBEĻU UN APRĪKOJUMA PLĀNS		
OBJEKTS	TĒLPU PĀRBŪVE	ARHITEKTS	B.BEĶERE		1.11.16.	MĒROGS	1:50		
ADRESE	Talsu iela 11, Kandava, Kandavas novads	ARHITEKTE BAIBA BEĶERE				STADIJA	LAPA	LAPAS	
PASŪTĪJUMS	18/2016	T. 2 9 1 2 9 1 4 8				BP	AR-6		
						DATUMS	25.10.2016.		

KĀPNES K-1 - VIZUALIZĀCIJA

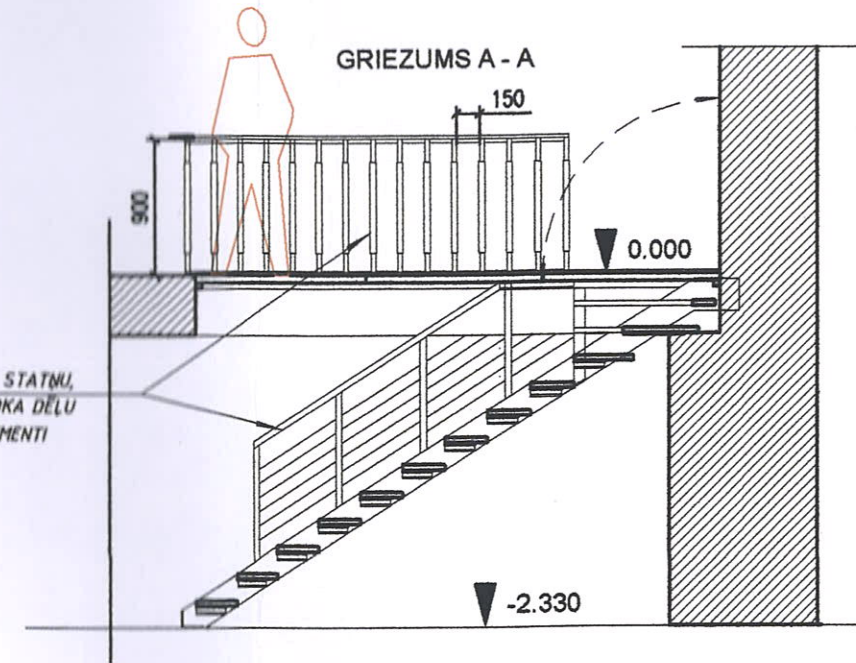


KĀPNES K-1 - PLĀNS



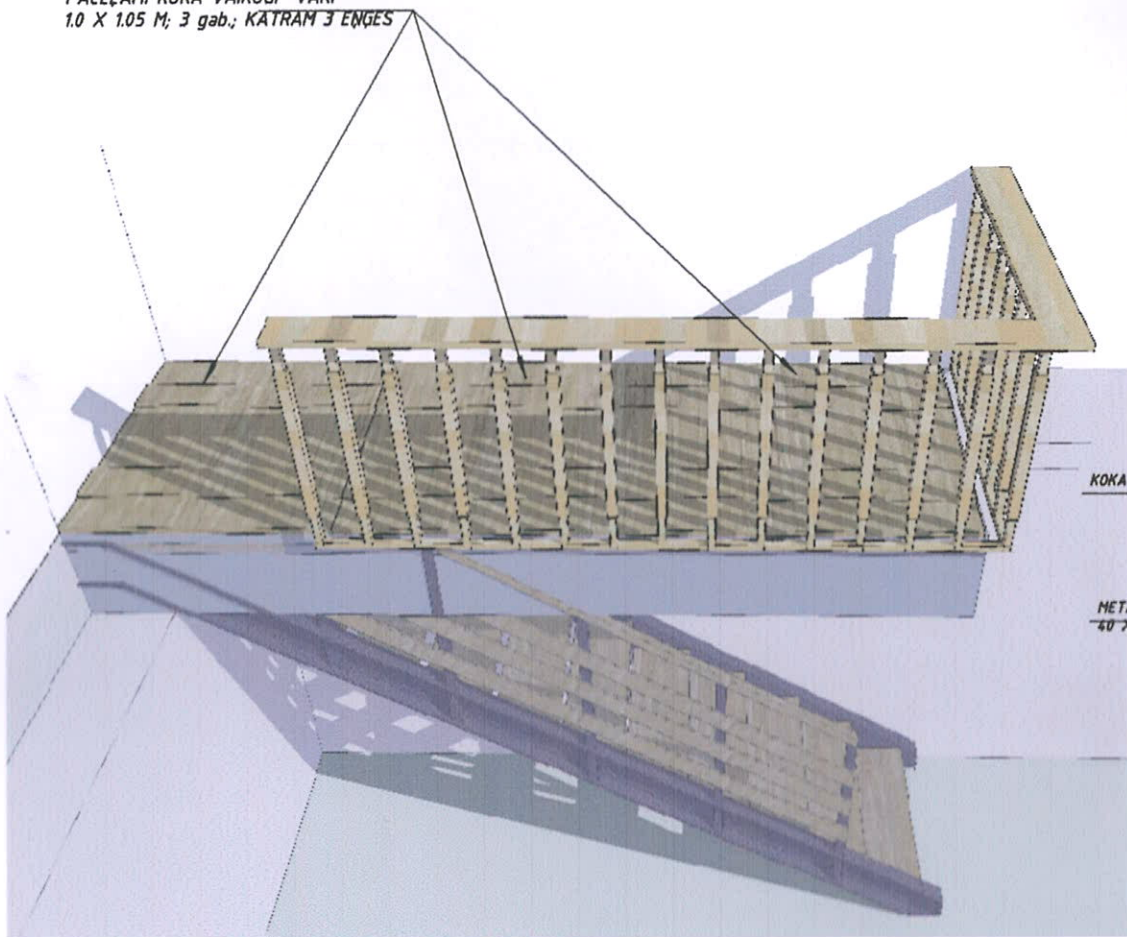
MARGAS - METĀLA STATŅU,
KOKA ROKTURIS, KOKA DĒLU
NOROBEŽOJOŠIE ELEMENTI

GRIEZUMS A - A



KĀPNES K-1 - VIZUALIZĀCIJA

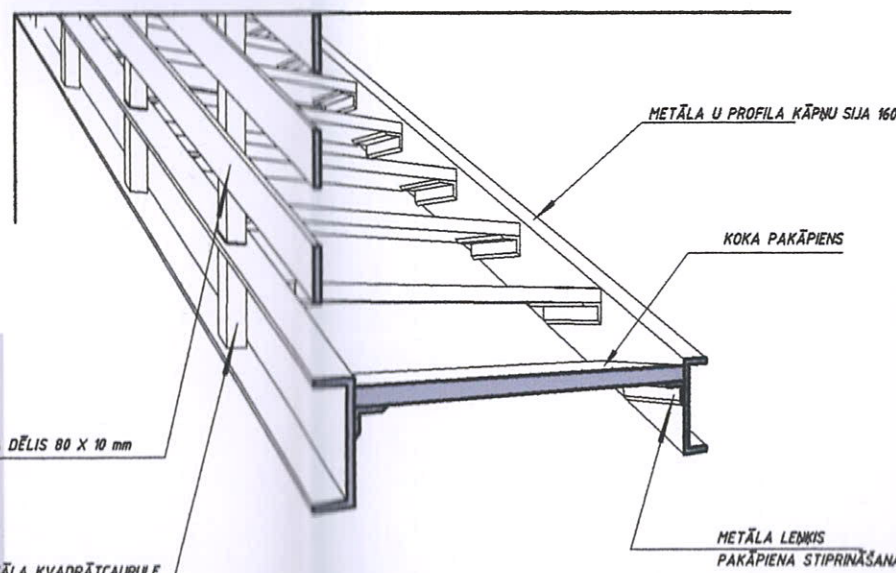
PACĒLAMI KOKA VAIROGI "VĀKI"
1.0 X 1.05 M, 3 gab.; KĀTRAM 3 ENĢES



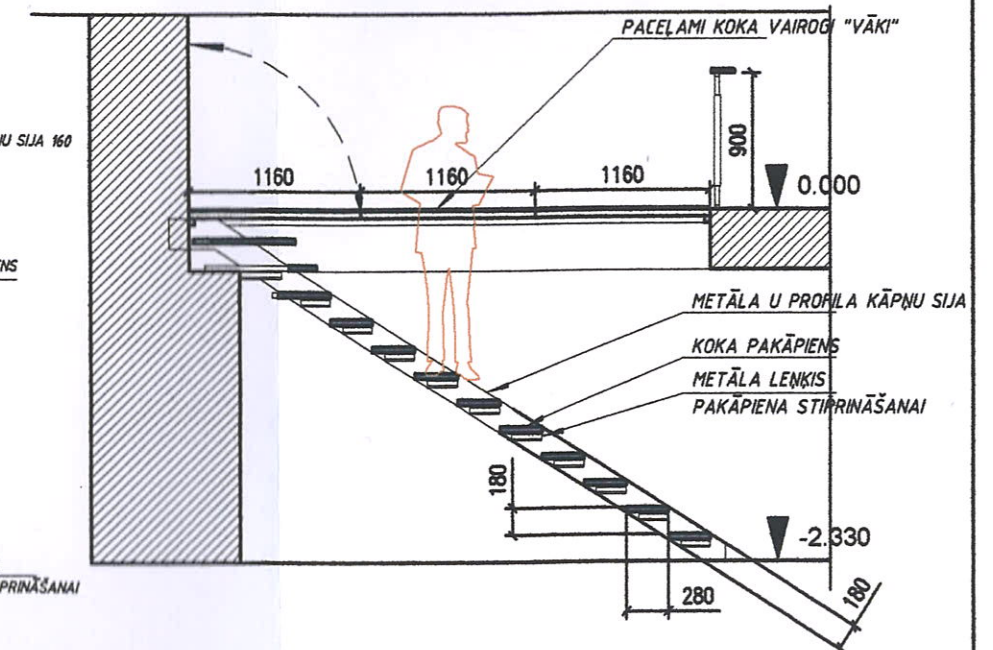
KOKA DĒLIS 80 X 10 mm

METĀLA KVADRĀTCAURULE
40 X 40 mm

SHEMATISKS GRIEZUMS C - C

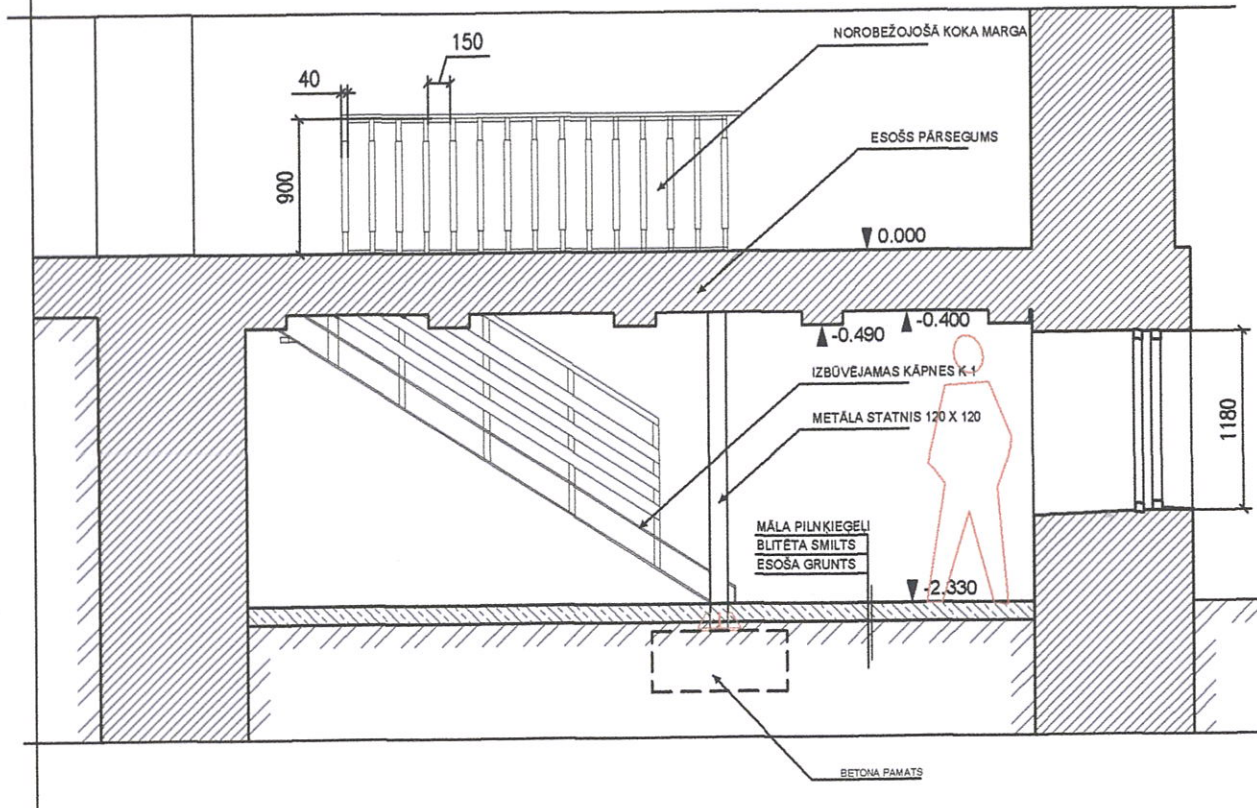


GRIEZUMS B - B

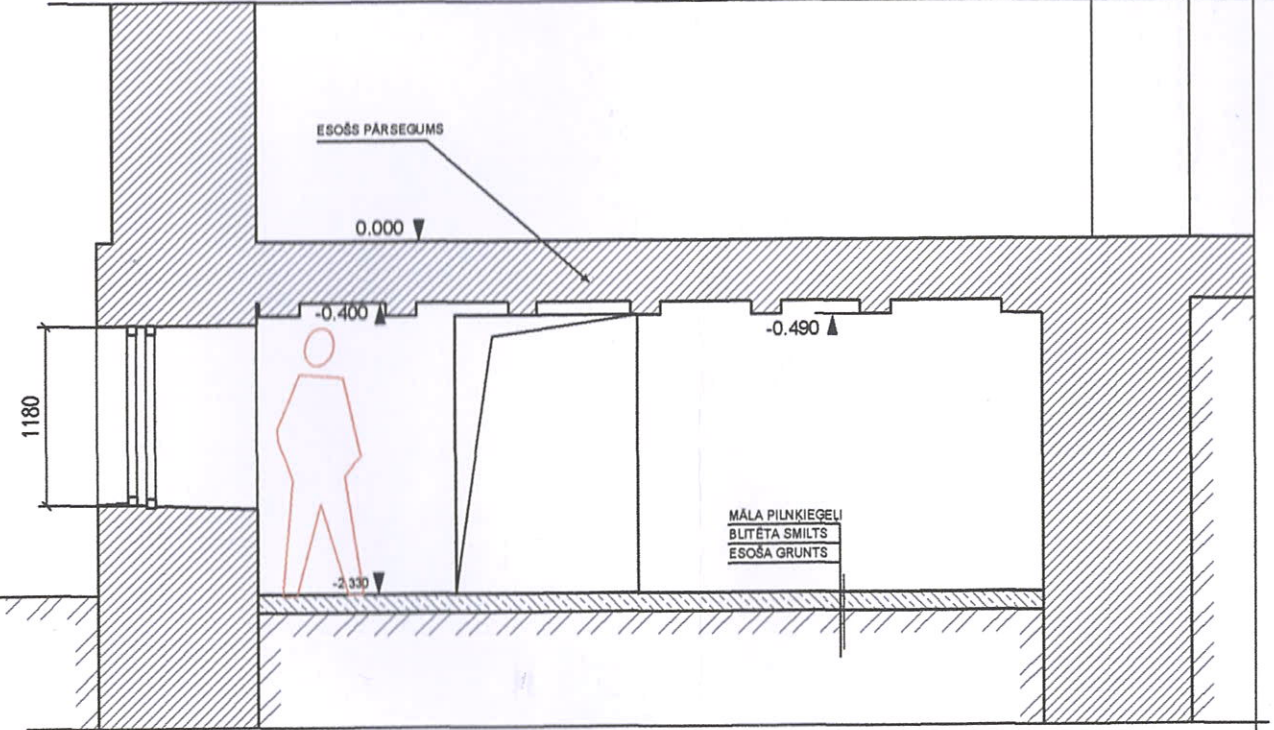


PABŪTĀJIS	KANDAVAS NOVADA DOME	BPDV	B.BEĶERE	<i>[Signature]</i>	1.11.16	ZĪMEJUMS	KĀPNES K-1		
OBJEKTS	TELPU PĀRBŪVE	ARHITEKTS	B.BEĶERE	<i>[Signature]</i>	1.11.16	MĒROGS	1:50		
ADRESE	Talsu iela 11, Kandava, Kandavas novads					STADIJA	LAPA	LAPAS	
PABŪTĀJUMS	18/2016	ARHITEKTE BAIBA BEĶERE				BP	AR-9		
		T. 29129148				DATUMS	25.10.2016.		

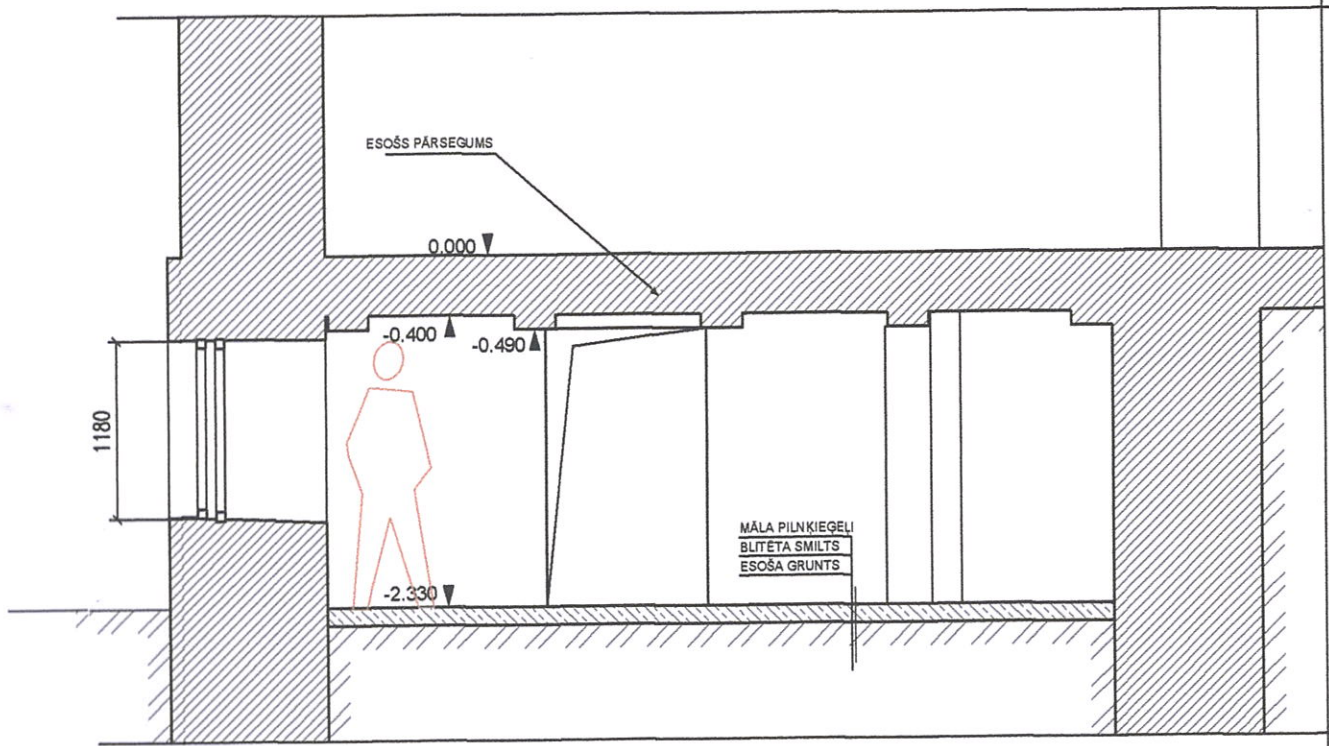
TELPAS GRIEZUMS 1 - 1



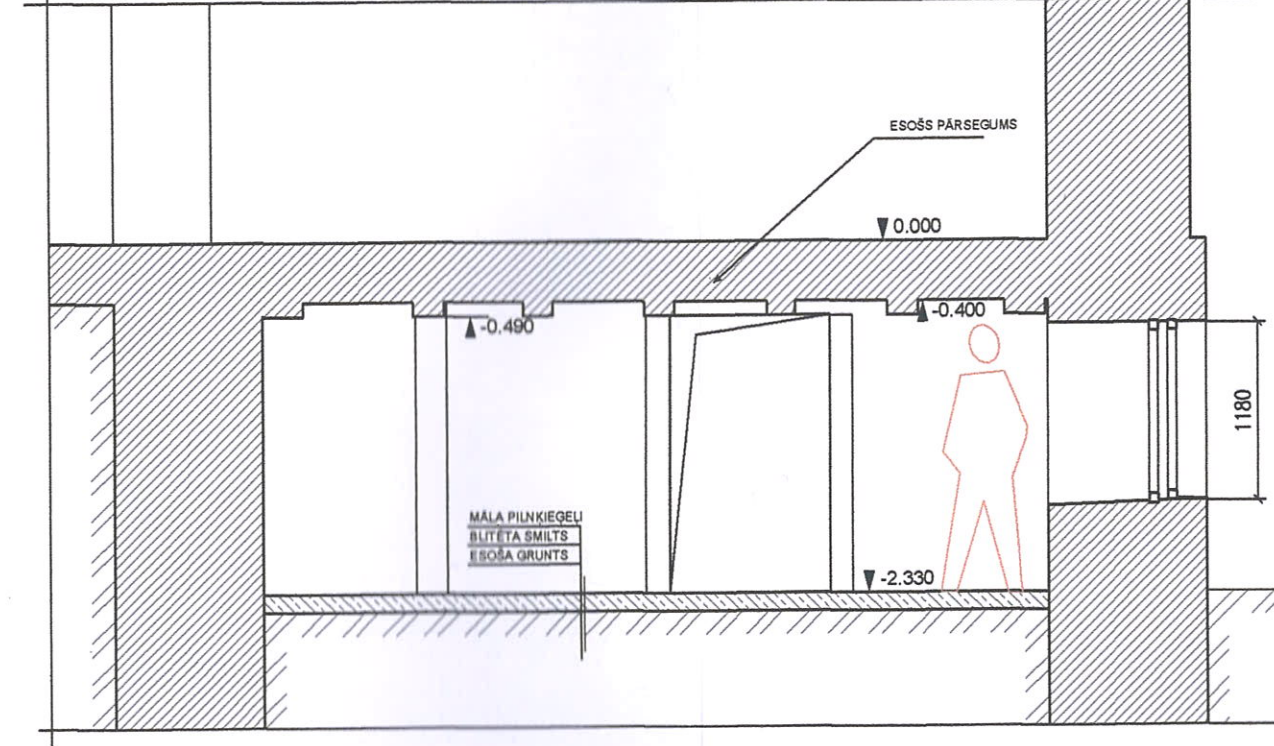
TELPAS GRIEZUMS 6 - 6



TELPAS GRIEZUMS 4 - 4



TELPAS GRIEZUMS 5 - 5

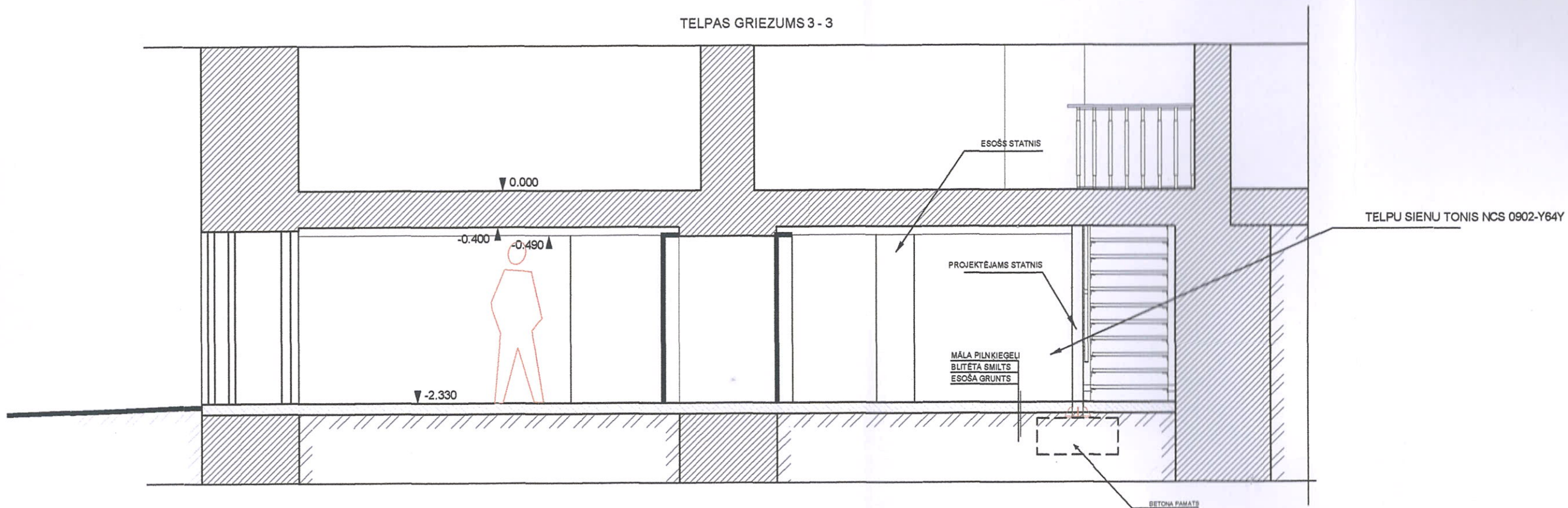


PIEZĪMES:

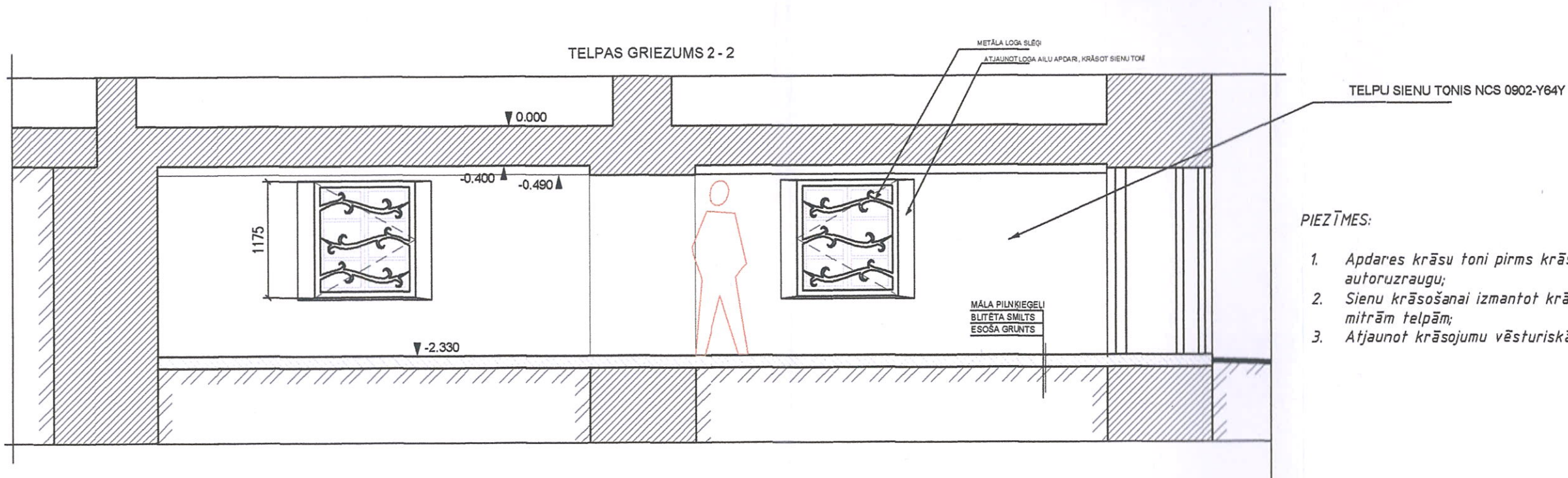
1. Apdares krāsu toni pirms krāsošanas saskaņot ar autoruzraugu;
2. Sienu krāsošanai izmantot krāsu, kas piemērota mitrām telpām;
3. Atjaunot krāsojumu vēsturiskā izpildījumā.

PASŪTĪTĀJS	KANDAVAS NOVADA DOME	BPDV	B.BEĶERE	<i>[Signature]</i>	1.11.16.	ZĪMĒJUMS	KĀPNES K-1		
OBJEKTS	TELPU PĀRBŪVE	ARHITEKTS	B.BEĶERE	<i>[Signature]</i>	1.11.16.	MĒROGS	1:50		
ADRESE	Talsu iela 11, Kandava, Kandavas novads					STADIJA	BP	LAPA	LAPAS
PASŪTĪJUMS	18/2016	ARHITEKTE BAIBA BEĶERE						AR-7	
						T.	20129148		
						DATUMS	25.10.2016.		

TELPAS GRIEZUMS 3 - 3



TELPAS GRIEZUMS 2 - 2



PIEZĪMES:

1. Apdares krāsu toni pirms krāsošanas saskaņot ar autoruzraugu;
2. Sienu krāsošanai izmantot krāsu, kas piemērota mitrām telpām;
3. Atjaunot krāsojumu vēsturiskā izpildījumā.

PASŪTĪTĀJS	KANDAVAS NOVADA DOME	BPDV	B.BEĶERE	<i>[Signature]</i>	1.11.16	ZĪMĒJUMS	KĀPNES K-1		
OBJEKTS	TELPU PĀRBŪVE	ARCHITEKTS	B.BEĶERE	<i>[Signature]</i>	1.11.16.	MEROGS 1:50	STADIJA	LAPA	LAPAS
ADRESE	Talsu iela 11, Kandava, Kandavas novads	ARCHITEKTE BAIBA BEĶERE				BP	AR-8		
PASŪTĪJUMS	18/2016	T. 2 9 1 2 9 1 4 8				DATUMS	25.10.2016.		

BŪVKONSTRUKCIJAS

BK daļas lapu saraksts		
LAPAS NOSAUKUMS	LAPAS NUMURS	PIEZĪMES
Vispārējie dati	BK-1	
Pagrabstāva pārseguma plāns	BK-2	

PASKAIDROJUMU RAKSTS

Vispārējā daļa

- Dotā projekta dokumentācija izstrādāta balstoties uz arhitektūras risinājumiem, projektēšanas uzdevuma.
- Par nosacīto atzīmi 0.000 pieņemta pirmā stāva grīdas atzīme.
- Projekta konstruktīvā daļa izstrādāta saskaņā ar sekojošiem būvnormatīviem:
LVS EN1991-1. Iedarbes uz konstrukcijām.
LVS EN 1993-3. Eirokodekss "Tērauda konstrukciju projektēšana";
- Projektētās konstrukcijas aprēķinātas uz sekojošām normatīvajām slodzēm:
Lietderīgā slodze uz 1.st. pārsegumu LL= 4kN/m²
Pašsvara slodze.

Vispārīgi norādījumi

Visiem materiāliem un izstrādājumiem jābūt ar atbilstības sertifikātiem.

Izpildot un pieņemot celtniecības un montāžas darbus, stingri ievērot LBN prasības par visiem celtniecības un montāžas darbiem.

No montāžas slodzēm un materiālu novietošanas, piepūles būvkonstrukcijās nedrīkst pārsniegt piepūles, kas attiecīgajai konstrukcijai paredzētas ekspluatācijas laikā, vai pieļaujamas pēc šo konstrukciju projektiem.

Būvmateriālu sakraušana esošo pamatu tuvumā vai uz būvbedres malas vai pārseguma laiduma vidū ir aizliegta.

Ievērot visus nepieciešamos pasākumus, veicot darbus negatīvas temperatūras ietekmē.

Gadījumā, ja būvniecības laikā rodas deformācijas un citas parādības, kas ir bīstamas jaunai celtni vai blakus esošām ēkām, nekavējoties informēt pasūtītāju, ģenerāluzaņēmēju un projektēšanas organizāciju, lai kopīgi izstrādātu nepieciešamos inženiertehniskos pasākumus.

Būvdarbi veicami ievērojot LBN, tai skaitā darba drošības tehnikas noteikumus celtniecībā.

Visās materiālu specifikācijās nav norādīti materiālu atgriezumi, pārlaidumi.

Būvuzņēmējam, pirms jebkura darba uzsākšanas jāpārliedzina par rasējumu sniegtajiem izmēriem. Neatbilstības vai pretrunu gadījumā pirms darbu uzsākšanas griezties projektēšanas birojā neskaidrību novēršanai.

Raksturīgie izmēri nevar tikt nolasīti pēc mēroga rasējumā. Šaubu gadījumā griezties projektēšanas birojā neskaidrību novēršanai.

Jebkuras projekta izmaiņas būvniecības gaitā saskaņojamas ar projektēšanas biroju.

Šis iepriekš minētās norādes attiecināmas uz visām šajā sējumā ievietotajām rasējumu lapām.

Būvprojekta daļas vadītāja apliecinājums

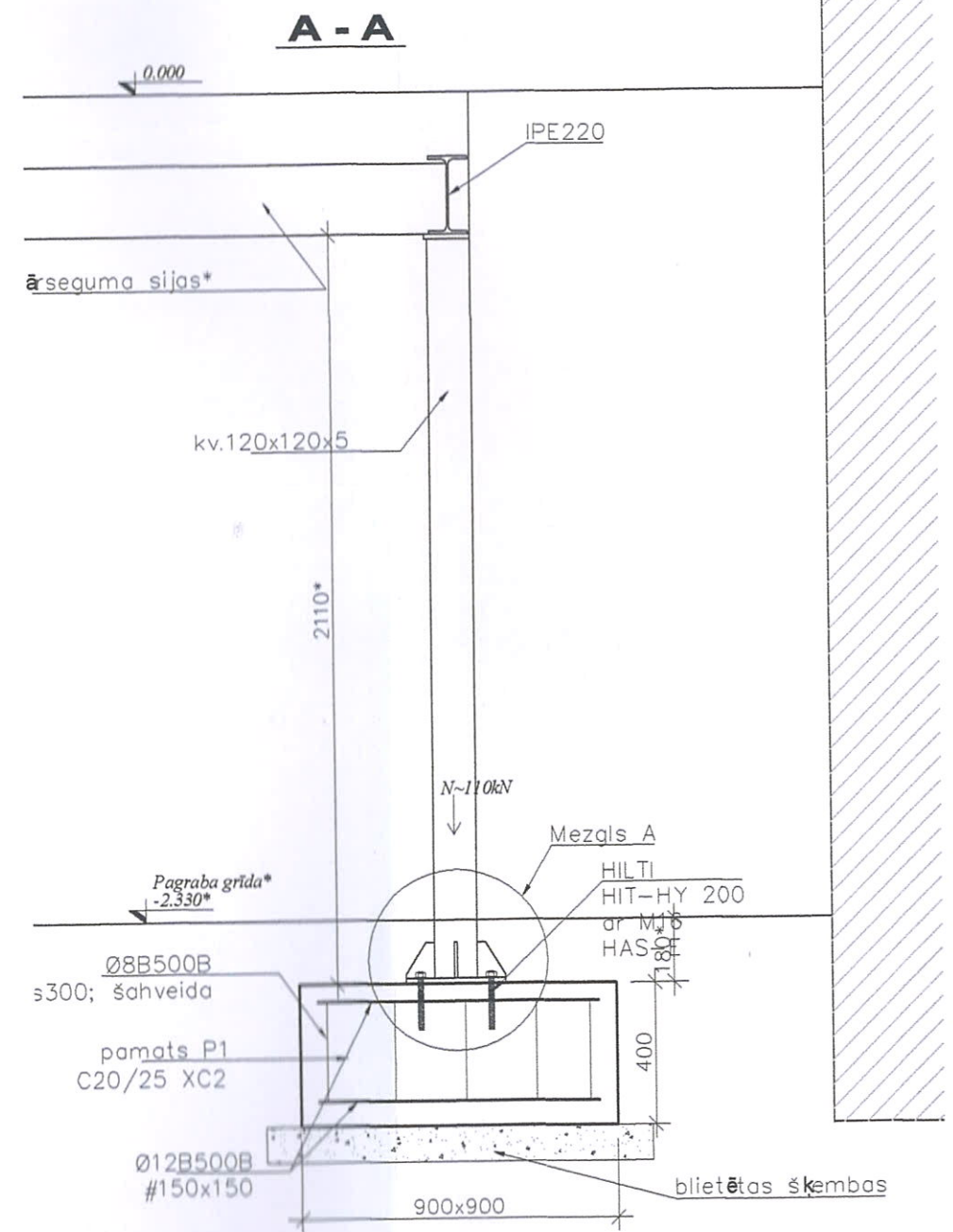
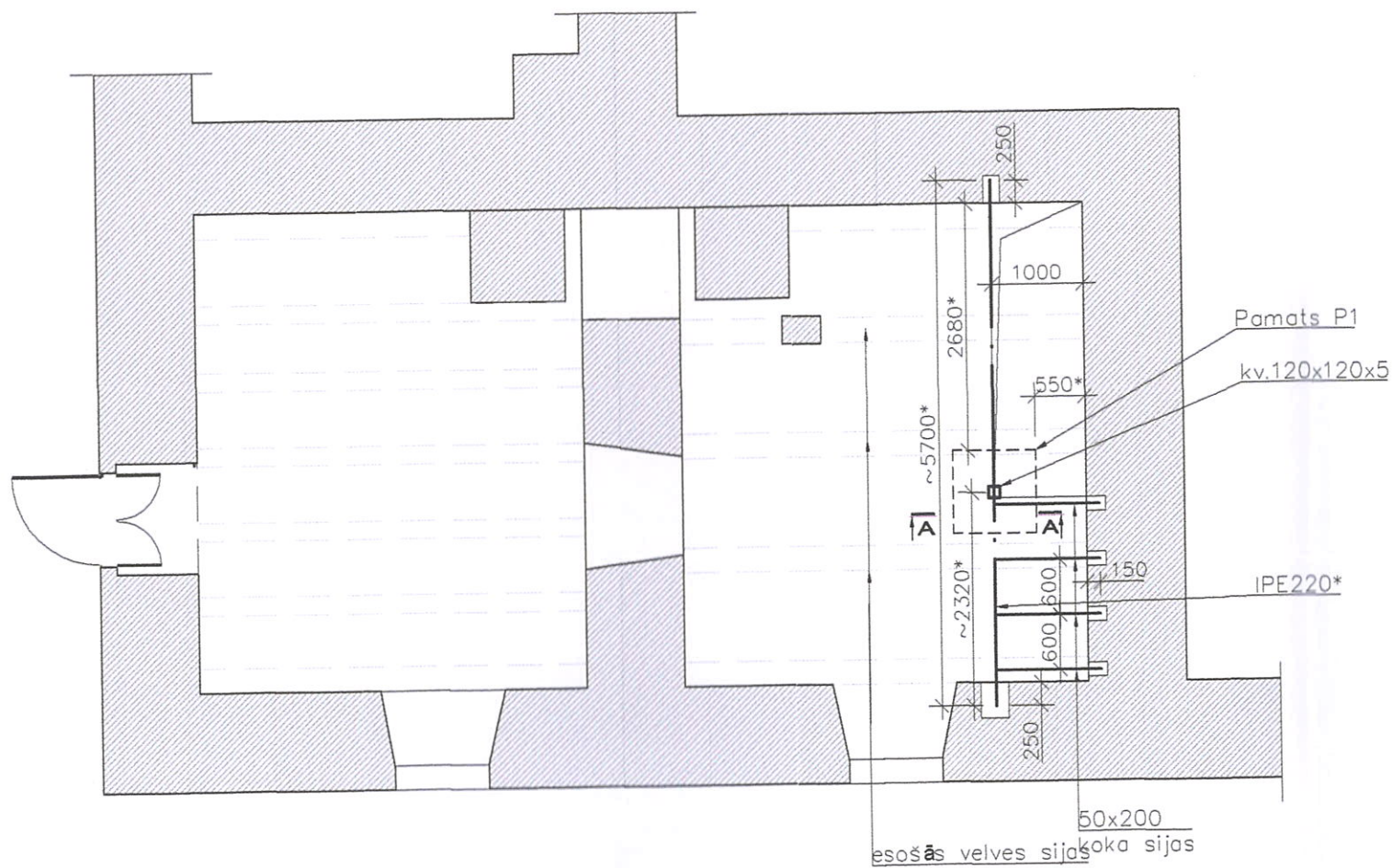
Šī būvprojekta BK daļas risinājumi atbilst Latvijas būvnormatīvu un citu normatīvo aktu, kā arī tehnisko vai īpašo noteikumu prasībām

Būvprojekta BK daļas vadītājs **Mārtiņš Nikāzis**

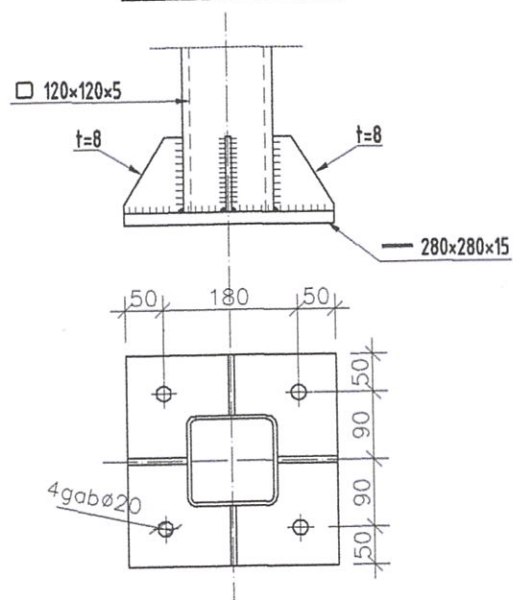
Sertifikāta nr. 20-5931

Datums 24.10.2016

PASŪTĪTĀJS	KANDAVAS NOVADA DOME	BPDV	B.BEĶERE	<i>[Signature]</i>	1.11.16	ZĪMEJUMS	
OBJEKTS	TELPU PĀRBŪVE	INŽENIERIS	M.NIKĀZIS	<i>[Signature]</i>		Vispārējie dati	
ADRESE	Talsu iela 11, Kandava, Kandavas novads					MĒROGS 1:75; 1:20; 1:10	
PASŪTĪTĀJS	12/2016	ARHITEKTE BAIBA BEĶERE			<i>[Signature]</i>	STADIJA	LAPA
		T. 2 9 1 2 9 1 4 8					LAPAS
							BK-1
						DATUMS	24.10.2016



Mezģis A



Tērauda konstrukciju skrūšsavienojumiem pielietot normas precizitātes parastās stiprības cinkotas skrūves, ja projektā nav norādīts savādāk, ar stiprības klasi 8.8. Bultskrūvēm jāatbilst LVS EN 15048 Bultskrūvēs izmantot ar SB marķējumu ar pilno vītņi pēc EN ISO 4017, ar nevītņoto daļu pēc EN ISO 4014. Paplāksnes izmantot 300 HV pēc ISO 7090 (paplāksne zem uzgriežņa un zem skrūves galvas). Uzgriežņus izmantot pēc standarta EN ISO 4032 (uz vienas skrūves viens uzgriežņis). Skrūvju pievilksana atbilstoši LVS EN 1090.

Rūpniecisko metināšanu veikt pēc EN24069 un LVS EN ISO 9692-1;2003. Montāžas metināšanu veikt ar E42 tipa elektrodiem. Pēc metināšanas šuves attīrīt no sāļiem un veikt antikorozijas aizsardzību. Ja metināšanas šuves katetes augstums nav norādīts, tad metināmo šuvju katetes augstums pieņemams vienāds ar plānākā sametināmā elementa biezumu, bet ne lielāks par 8 (mm). Šuves garums – pa savienojuma kontūru. Nenorādīto elementu tērauda marka S275JR (EN10027-1).

Metāla konstrukcijas pirms montāžas apstrādāt ar pretkorozijas līdzekļiem. Visu iekšējo tērauda konstrukciju (elementu) virsmu aizsardzībai pret koroziju, tās nokrāso ar emalju PF-115, tās uzklājot uz vienu grunts GF-021 kārtu, seguma kopējais minimālais biezums 100 μm. Konstrukciju virsmu pirms gruntēšanas notīrīt ar smilšu strūklu līdz attīrīšanas pakāpei Sa 2,5 (ISO 85011). Ir pieļaujama arī citu, adekvātas kvalitātes aizsargsegumu pielietošana.

Piezīmes:
Izvērtēt pamatu pēdu atbilstošā vietā, ne dziļāk kā esošie pamati.
Pirms atvēruma demontāžas, nepieciešams droši nobalstīt esošo pagraba pārsegumu.
Būvdarbu laikā 1.st. telpas nav apdzīvojamas.
Uzstāda metāla siju, to kļūdot ar esošā pārseguma sijām un savienojot.
Uzstāda metāla kolonnu, savienojot ar jaunuzstādīto pārseguma siju.

* precizēt uz vietas

PASŪTĪTĀJS	KANDAVAS NOVADA DOME	BPDV	B.BEĶERE	1.11.16.	ZĪMĒJUMS
OBJEKTS	TELPU PĀRBŪVE	INŽENIERIS	M.NIKĀZIS		Pagrabstāva pārsegums
ADRESE	Talsu iela 11, Kandava, Kandavas novads				MĒROGS 1:75; 1:20; 1:10
PASŪTĪJUMS	12/2016				STADIJA
					LAPA
					LAPAS
					BK-2
					DATUMS 24.10.2016
					ARHITEKTE BAIBA BEĶERE
					T. 29129148