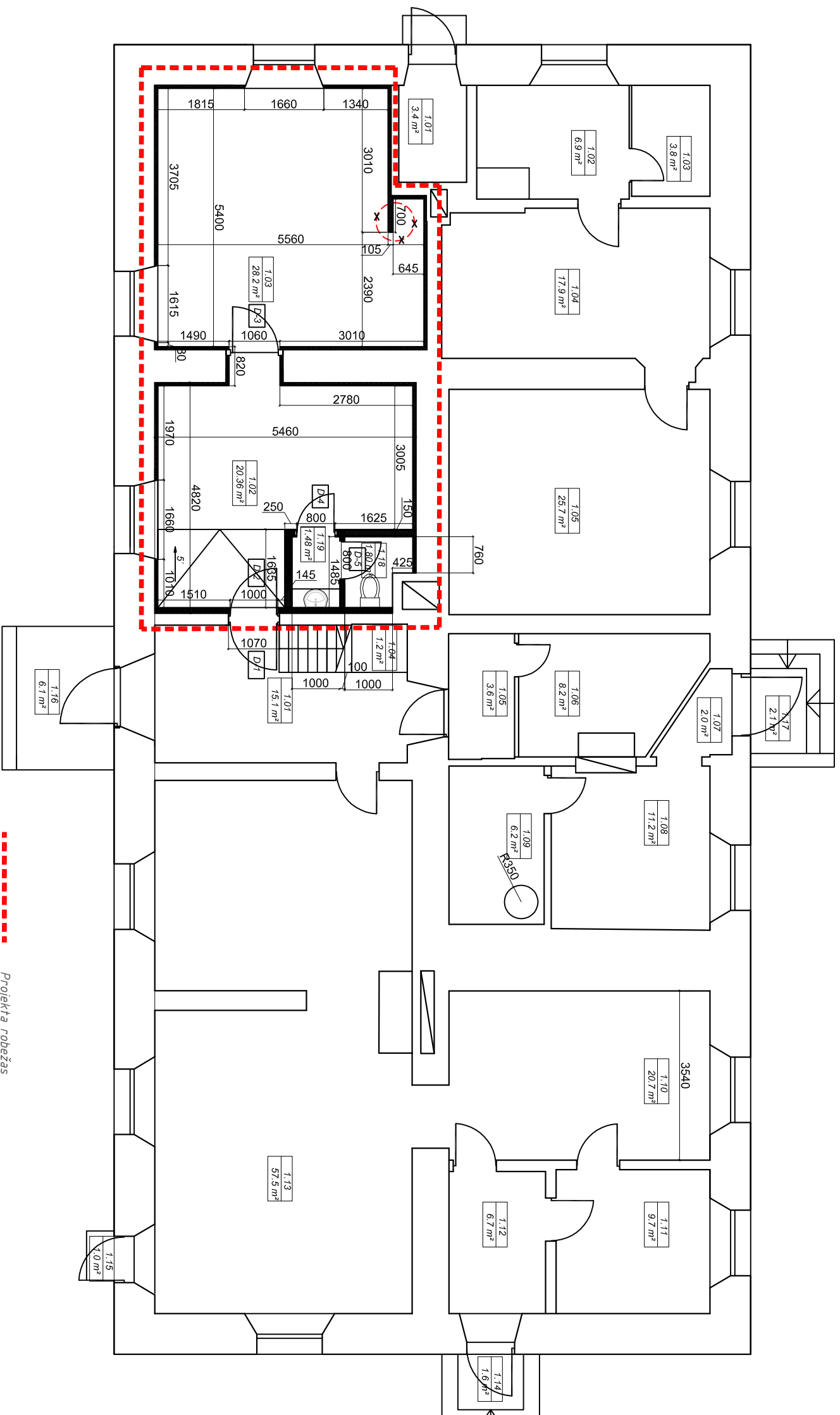


1. STĀVA PLĀNS



TELPU EKSPLIKĀCIJA

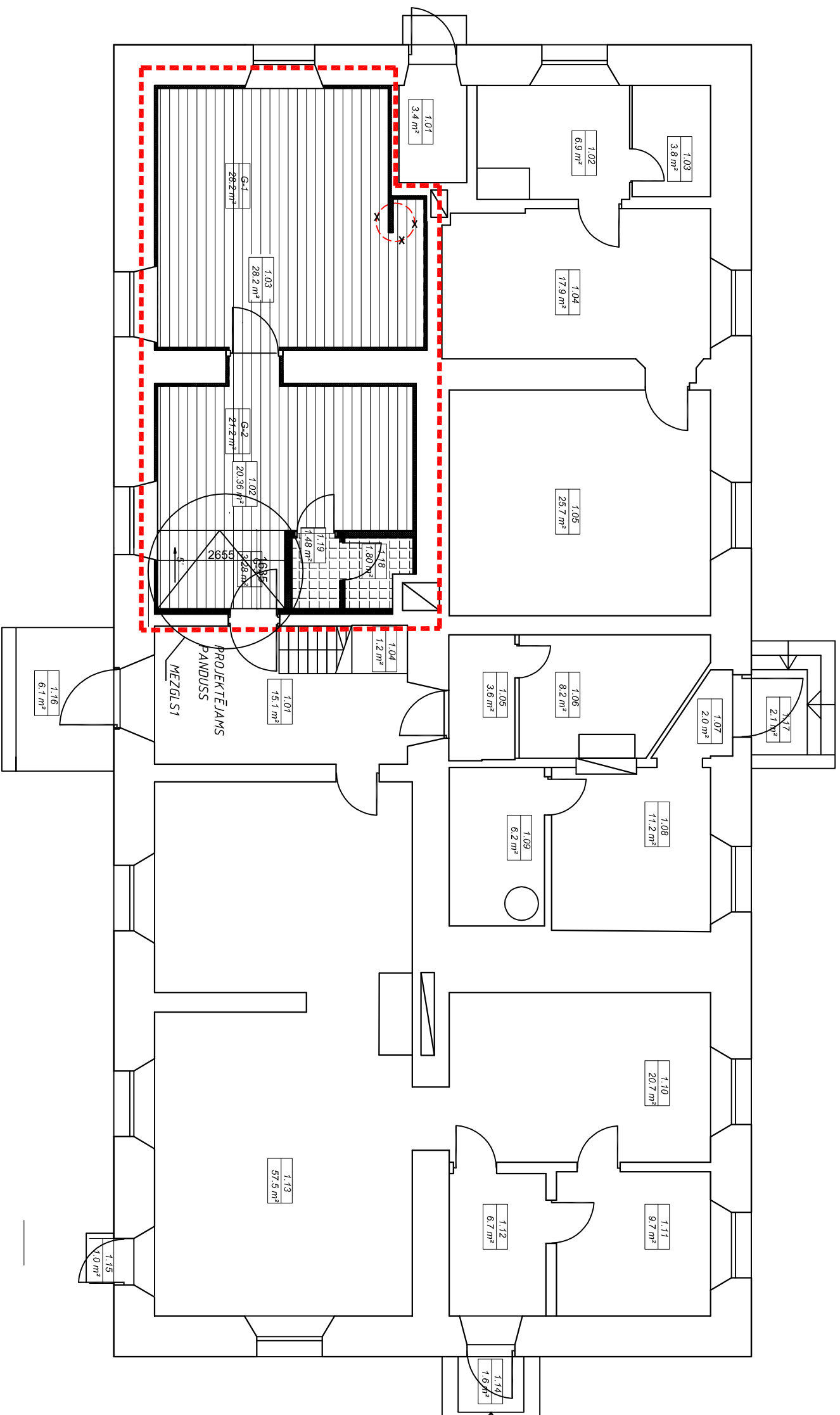
APZ. PLĀNĀ	TELPAŠ NOSAUKUMS	PLATĪBA (m ²)
1.02	Kabinešs	20.36m ²
1.03	Kabinešs	28.2m ²
1.18	Tualete	1.8m ²
1.19	Priekšzīdēja	1.48m ²
		KOPĀ 51.04m²

- Projekta robežas
- SILTUMIZOLĀCIJA
- 150mm METĀLA KARKASA STARPSIENA APŠŪTA AR ĢIPSĶĀRTONU DIVĀS KĀRTĀS NO KĀTRAS PUSES, PILDĪTA AR PAROC EXTRA AKMENSVAITI 100mm
- 100mm METĀLA KARKASA STARPSIENA APŠŪTA AR ĢIPSĶĀRTONU DIVĀS KĀRTĀS NO KĀTRAS PUSES PILDĪTA AR PAROC EXTRA AKMENSVAITI 50mm

- PIEZĪMES:**
1. PIRMS TUALETES SKAPĀJA IZGATAVOŠANAS PRECIZI PĀRMERĪT ALU, IEBŪVĒTĀSKAPĀJA RISINĀJUMU SASKAŅOT AR PASŪTTĀJU.
 2. ŪDENSVADA, KANALIZĀCIJAS UN APKURĒS KOMUNIKĀCIJAS PROJEKTĒJAMĀS TELPĀS PAREDZĒTS IEBŪVĒT ĢRĪDAS, ĢRIESTU UN SIENU KONSTRUKCIJĀS. KANALIZĀCIJAS IZBŪVEI IZMANTOT HT PLATSMASAS ČAURULES. AUKSTĀ ŪDENS APĢĀDEI IZMANTOT DAUDZSLAŅU UPANOR ČAURULES AR KAUCŪKA IZLOĀCIJU VAI ANALOGU RISINĀJUMU. KOMUNIKĀCIJU ŠĶĒRSOJUMS UGUNSDROŠĀS KONSTRUKCIJĀS IZPILDĪT ATBILSTOŠI UGUNSDROŠĪBAS PRASĪBĀM; BŪVVEICĪBAS APJOMOS PAREDZĒT JAUNU KERAMIKAS IZLIETNI, KLOZETPODU, ŪDENS KRĀNU - IZVĒLI SASKAŅOT AR PASŪTTĀJU, PIESLĒGĒT PIE ESOSĀ ŪDENSVADA UN PROJEKTĒJAMĀS KANALIZĀCIJAS.
 3. TUALETĒS ĢRIESTOS UZSTĀDĪT SAZIĀTĪVES VENTILATORU UN AR CIŅKOTU GAISA VADU SAVIENOT AR SKURSTENA ŠAHTU, PIRMS IZBŪVES APSEKOT UN IZTĪRĪT SKURSTENA KANĀLUS, NEPIECIEŠAMĪBAS GADĪJUMĀ SAZINĀTĪES AR SKURSTENSLAUKI, VENTILATORU PAREDZĒT IESLĒGĒT UN IZSLĒGĒT VIENLAICĪGI AR GAISMU.
 4. ĀRSIENU SILTINĀŠANAI IZMANTOT NE MAZĀK KĀ 50 mm BIEZU AKMENS VATI. TUALETĒS TELPU IZBŪVEI IZMANTOT MITRUMIZTURĪĢO ĢIPSĶĀRTONU.
 5. TELPU IEKŠSIENĀS, KURAS TIEK APŠŪTĀS AR ĢIPSĶĀRTONU PILDĪT AR AKMENS VATI, TROKŠŅĀ NOVĒRŠĀNĀI.
 6. TELPU ĢRIESTUS SILTINĀT AR 100mm AKMENS VATI UN APŠŪT AR ĢIPSĶĀRTONU.
 7. ĢRIESTU, ĀRSIENU UN STĀRPSIENU SILTINĀŠANU VEIKT ATBILSTOŠI KĀURF VAI ANALOGU RAŽOTĀJU IZSTRĀDĀTIEM RISINĀJUMIEM.

PASOTTĀLS	KANDAVAS NOVADA DOME	BPDV	B. BEKERE	ZIŅĒLUMS	1. STĀVA PLĀNS		
OBJEKTS	TELPU VIENKĀRŠOTĀ ATJAUNOŠANA	ARHITEKTS	B. BEKERE	MĒROGS 1:100			
ADRESE	„Centras” Zemiņc, Zemiņc pagasts, Kandavas novads			STADIJA	LAPA	LAPAS	
PASOTTĀLUMS	4/2016	ARHITEKTE BAIBA BEKERE T. 2 9 1 2 9 1 4 8		DATUMS	14.04.2016.		

1.STĀVA GRĪDAS PLĀNS



- PIEZĪMES:
1. PIRMS GRĪDAS SEGUMA PASUTĪŠANAS PĀRĒMĒRIT TĒLPAS PLATĪBU.
 2. GRĪDAS SEGUMU MATERIĀLU IZVĒLI SASKANDOT AR PASUTĪTĀJU VAI KONSULTĒTĒS AR PROJEKTA AUTORU.
 3. ZEM TUALETES TĒLPU GRĪDAS FLĪŽU SEGUMA OBLIGĀTI IEKLĀT HIDROIZOLĀCIJU.

TEĻPU EKSPĻIKĀCIJA

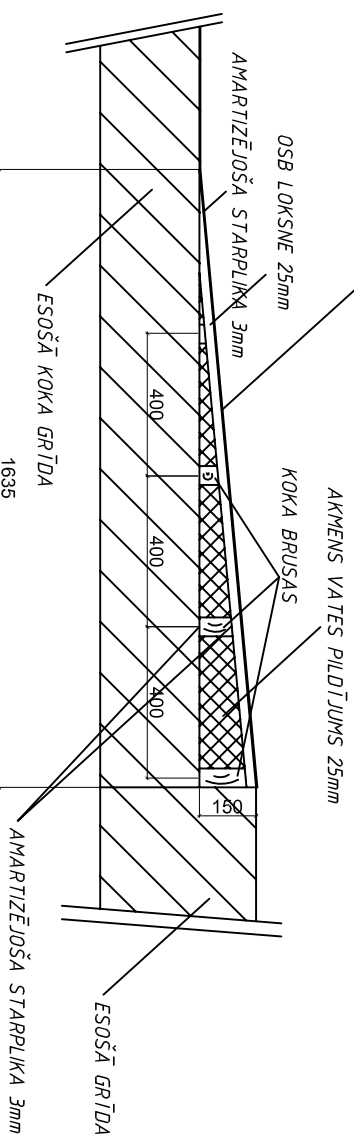
APZ.PĻĀNĀ	TEĻPAS NOSAUKUMS	PLATĪBA (m ²)
1.02	Kabinešs	20.36m ²
1.03	Kabinešs	28.2m ²
1.18	Tualete	1.8m ²
1.19	Priekšstelpa	14.8m ²
KOPĀ		51.84m ²

TEĻPU EKSPĻIKĀCIJA

APZ.PĻĀNĀ	TEĻPAS NOSAUKUMS	PLATĪBA (m ²)
G-1	Kabinešs	28.2m ²
G-2	Kabinešs	21.2m ²
G-3	Tualete	3.28m ²
KOPĀ		51.84m ²

MEZGLS1 M1:20

GRĪDAS SEGUMS LAMINĀTS
EKSPĻUATĀCIJAS KLASE 33

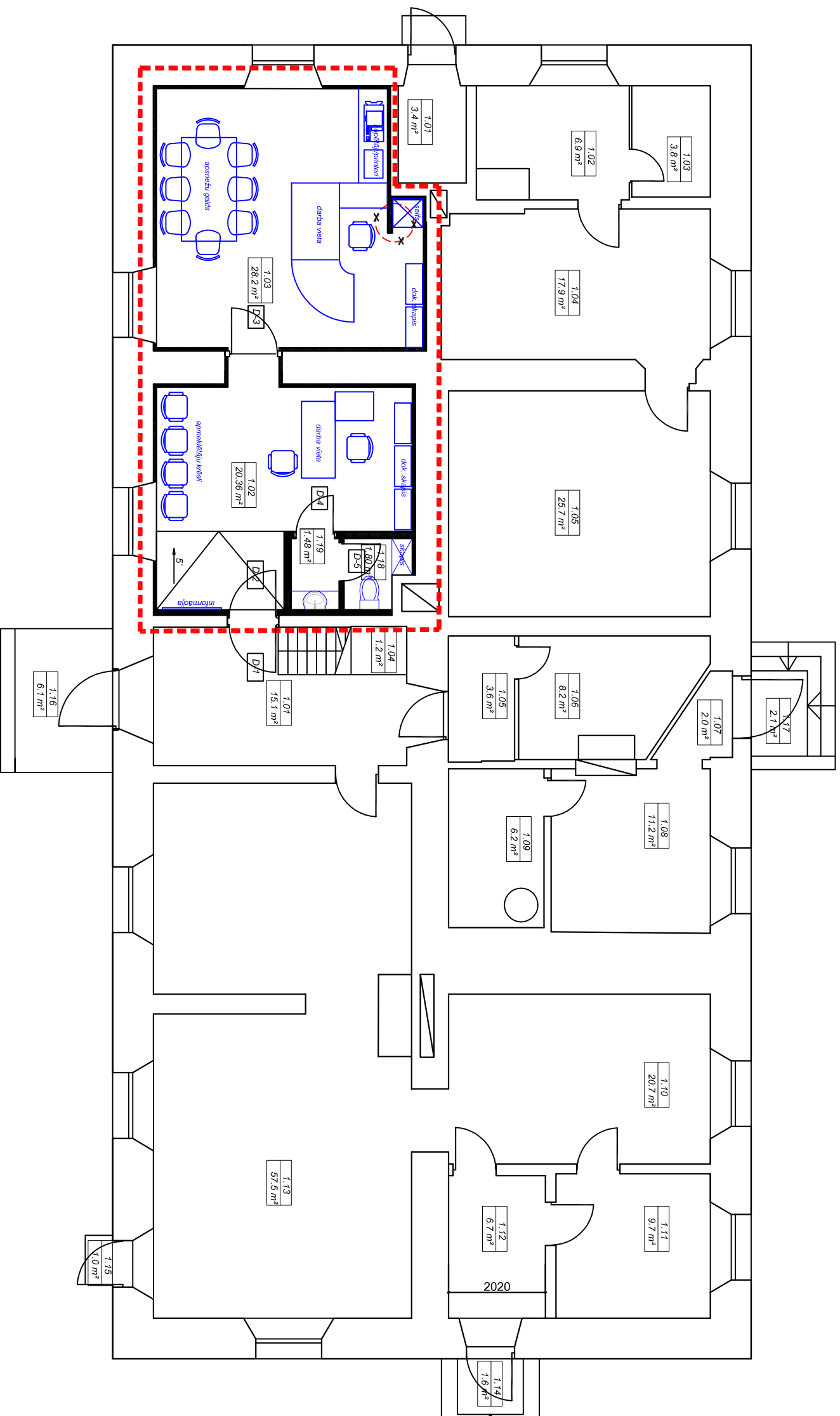


- Projekta robežas
- ▬ Grīdas segums lamināts, 33 klase
- ▬ Grīdas segums flīzes
- Profilētas koka grīdlīstes h=55mm
- Kopējais garums 49.4m

PASOTTĀLS	KANDAVAS NOVADA DOME	BPDV	B.BEKERE	ZĪMĒLUMS
OBJEKTS	TEĻPU VIENKĀRŠOTĀ ATJAUNOŠANA	ARHITEKTS	B.BEKERE	GRĪDAS PLĀNS
ADRESE	„Centras” Zemiņc, Zemiņc pagasts, Kandavas novads			MĒRĒOS 1:100
PASOTTĀLS	4/2016	ARHITEKTE BAIBA BEKERE		STADIJA
		T. 2 9 1 2 9 1 4 8		LAPA
				AR-
				LAPAS
				DATUMS 14.04.2016.

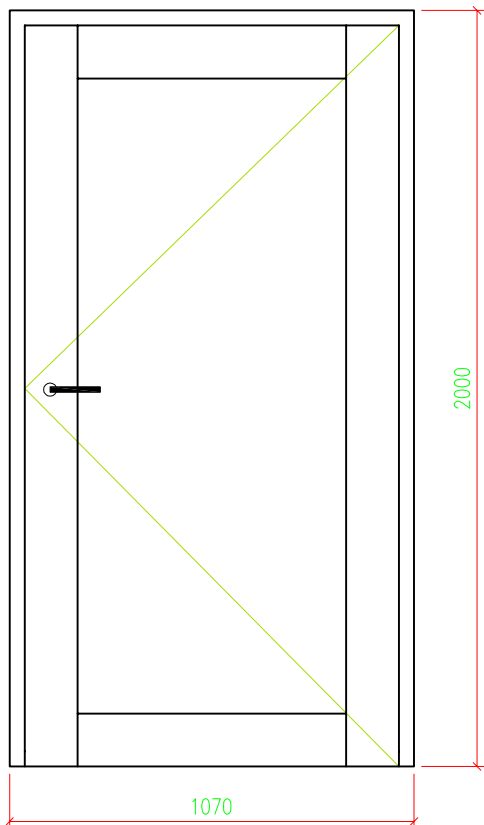
1.STĀVA MĒBEĻU PLĀNS

PIEZĪMES:
 1. PIRMS TUALETES SKAPJA
 IZGATAVOŠĀNAS PRECIZI
 PĀRMERĪT ALUJEBŪVĒTĀSKAPJA
 RISINĀJUMU SASKAŅOT AR
 PASŪTTĀJU.



PASŪTTĀJS	KANDAVAS NOVADA DOME	BPDV	B.BEKERE	ZĪMĒLUMS
OBJEKTS	TEĻPU VIENKĀRŠOTĀ ATJAUNOŠANA	ARHITEKTS	B.BEKERE	MĒBEĻU PLĀNS
ADRESE	„Centras” Zemiņc, Zemiņc pagasts, Kandavas novads			MĒROGS 1:100
PASŪTTĀJUMS	4/2016	ARHITEKTE BAIBA BEKERE		STADIJA
		T. 2 9 1 2 9 1 4 8		LAPA
				AR-
				LAPAS
				DATUMS 14.04.2016.

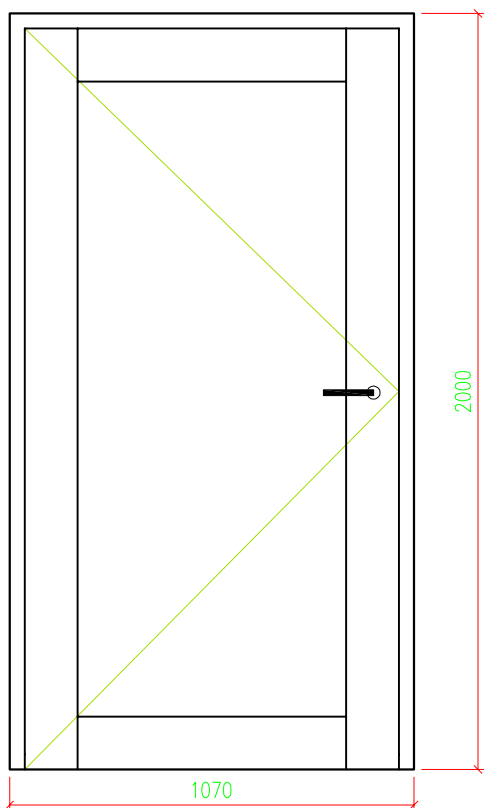
D-1 UGUNSDROŠĀS DURVIS



DURVIS D-1	SKAITS 2GAB.
UGUNSDROŠĪBAS KLASE	EI30
AILAS IZMĒRS* - ĀRĒJAIS	1000-1100mm x 2050 mm PRECIZĒT OBJEKTĀ
RĀMJA KONSTRUKCIJA	UGUNSDROŠAS KOKA DURVIS

- TEHNISKIE RĀDĪTĀJI
- Skaņas izolācijas pakāpe: Rw40dB
 - Durvju vērtnes biezums: 62 mm
 - Durvju kārbas dziļums: 92 mm
 - Apdare: krāsotas - toni saskaņot ar autoruzraugu
 - Eņģes ar gultni: regulējamas, hromētas, 3 gab.
 - Sliksnis: biezums 27 mm, ozolkoka ar alumīnija uzliku
 - Blīvgumija: pa vērtnes perimetru iestrādāta blīvējoša gumija
 - Bez stiklojuma
 - Furnitūra: ugunsdroša slēdzene, rokturi pēc izvēles

D-2

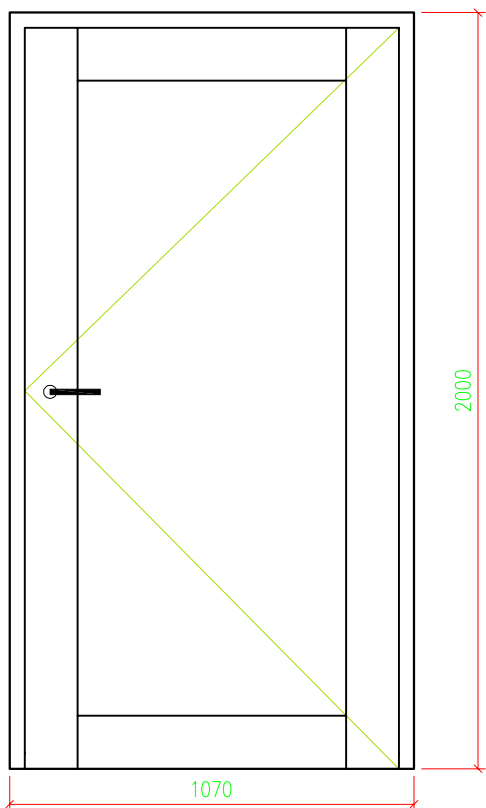


- PIEZĪMES
1. * Ārējās ailas izmērs katrām durvīm var atšķirties, pirms durvju izgatavošanas ailu obligāti pārmērīt;
 2. Durvju bloku izgatavot pēc ražotāja izstrādātas tehnoloģijas;
 3. Durvju ielikšana iepriekšiztaisnotās un apmestās ailās. Atstarpe starp durvju kārbu un aili līdz 5 mm;

DURVIS D-2	SKAITS 1GAB.
AILAS IZMĒRS* - ĀRĒJAIS	1000-1100mm x 2050 mm PRECIZĒT OBJEKTĀ
RĀMJA KONSTRUKCIJA	KOKA LOGS
PIEZĪMES:	1. * Pirms durvju izgatavošanas ailu obligāti pārmērīt; 2. Durvis bloku izgatavot pēc ražotāja izstrādātas tehnoloģijas; 3. Durvju ielikšana iepriekšiztaisnotās un apmestās ailās. Atstarpe starp durvju kārbu un aili līdz 5 mm;

PASŪTĪTĀJS	KANDAVAS NOVADA DOME	BPDV	B.BEĶERE			ZĪMĒJUMS		
OBJEKTS	TELPU VIENKĀRŠOTĀ ATJAUNOŠANA	ARHITEKTS	B.BEĶERE			DURVJU SPECIFIKĀCIJA		
ADRESE	„Cerības”, Zemīte, Zemītes pagasts, Kandavas novads					MĒROGS 1:20		
PASŪTĪJUMS	4/2016	ARHITEKTE BAIBA BEĶERE				STADIJA	LAPA	LAPAS
		T. 2 9 1 2 9 1 4 8					AR-4	
						DATUMS	14.04.2016.	

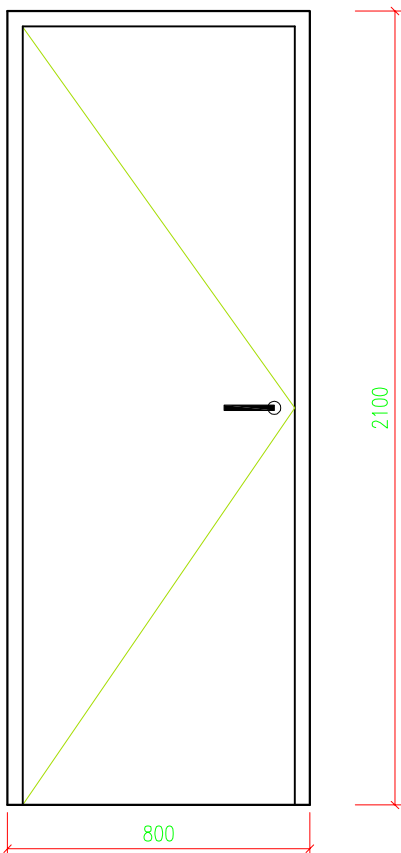
D-3



DURVIS D-3	SKAITS 1GAB.
AILAS IZMĒRS* - ĀRĒJAIS	1000-1100mm x 2100 mm PRECIZĒT OBJEKTĀ
RĀMJA KONSTRUKCIJA	KOKA DURVIS

- TEHNISKIE RĀDĪTĀJI
- Skaņas izolācijas pakāpe: Rw40dB
 - Durvju vērtnes biezums: 62 mm
 - Durvju kārbas dziļums: 92 mm
 - Apdare: krāsotas - toni saskaņot ar autoruzraugu
 - Eņģes ar gultni: regulējamas, hromētas, 3 gab.
 - Sliksnis: biezums 27 mm, ozolkoka ar alumīnija uzliku
 - Blīvgumija: pa vērtnes perimetru iestrādāta blīvējoša gumija
 - Bez stiklojuma
 - Furnitūra: ugunsdroša slēdzene, rokturi pēc izvēles

D-4

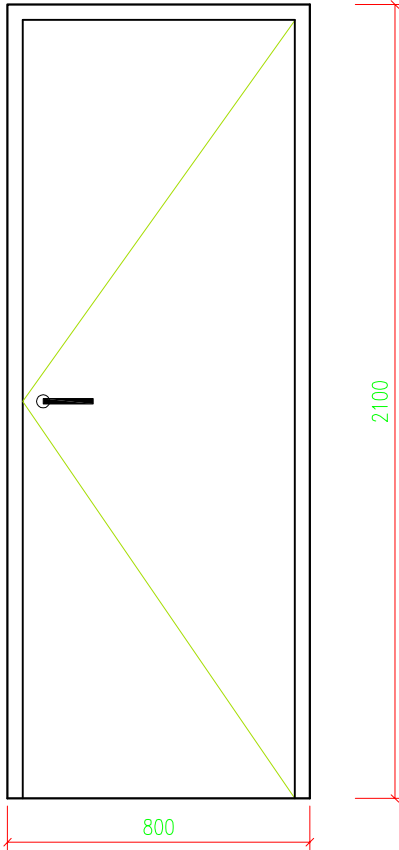


- PIEZĪMES
1. * Ārējās ailas izmērs katrām durvīm var atšķirties, pirms durvju izgatavošanas ailu obligāti pārmērīt;
 2. Durvju bloku izgatavot pēc ražotāja izstrādātas tehnoloģijas;
 3. Durvju ielikšana iepriekšiztaisnotās un apmestās ailās. Atstarpe starp durvju kārbu un aili līdz 5 mm;

DURVIS D-4	SKAITS 1GAB.
AILAS IZMĒRS* - ĀRĒJAIS	810X2110/ PRECIZĒT OBJEKTĀ
RĀMJA KONSTRUKCIJA	KOKA LOGS
PIEZĪMES:	<ol style="list-style-type: none"> 1. * Pirms durvju izgatavošanas ailu obligāti pārmērīt; 2. Durvis bloku izgatavot pēc ražotāja izstrādātas tehnoloģijas; 3. Durvju ielikšana iepriekšiztaisnotās un apmestās ailās. Atstarpe starp durvju kārbu un aili līdz 5 mm;

PASŪTĪTĀJS	KANDAVAS NOVADA DOME	BPDV	B.BEĶERE			ZĪMĒJUMS		
OBJEKTS	TELPU VIENKĀRŠOTĀ ATJAUNOŠANA	ARHITEKTS	B.BEĶERE			DURVJU SPECIFIKĀCIJA		
ADRESE	„Cerības”, Zemīte, Zemītes pagasts, Kandavas novads					MĒROGS 1:20		
PASŪTĪJUMS	4/2016	ARHITEKTE BAIBA BEĶERE				STADIJA	LAPA	LAPAS
		T. 2 9 1 2 9 1 4 8					AR-5	
						DATUMS 14.04.2016.		

D-5



DURVIS D-5	SKAITS 1GAB.
AILAS IZMĒRS* - ĀRĒJAIS	810X2110/ PRECIZĒT OBJEKTĀ
RĀMJA KONSTRUKCIJA	KOKA DURVIS

- TEHNISKIE RĀDĪTĀJI
- Skaņas izolācijas pakāpe: Rw40dB
 - Durvju vērtnes biezums: 62 mm
 - Durvju kārbas dziļums: 92 mm
 - Apdare: krāsotas - toni saskaņot ar autoruzraugu
 - Eņģes ar gultni: regulējamas, hromētas, 3 gab.
 - Sliksnis: biezums 27 mm, ozolkoka ar alumīnija uzliku
 - Blīvgumija: pa vērtnes perimetru iestrādāta blīvējoša gumija
 - Bez stiklojuma
 - Furnitūra: ugunsdroša slēdzene, rokturi pēc izvēles

- PIEZĪMES
1. * Ārējās ailas izmērs katrām durvīm var atšķirties, pirms durvju izgatavošanas ailu obligāti pārmērīt;
 2. Durvju bloku izgatavot pēc ražotāja izstrādātas tehnoloģijas;
 3. Durvju ielikšana iepriekšiztaisnotās un apmestās ailās. Atstarpe starp durvju kārbu un aili līdz 5 mm;

PASŪTĪTĀJS	KANDAVAS NOVADA DOME	BPDV	B.BEĶERE			ZĪMĒJUMS		
OBJEKTS	TELPU VIENKĀRŠOTĀ ATJAUNOŠANA	ARHITEKTS	B.BEĶERE			DURVJU SPECIFIKĀCIJA		
ADRESE	„Cerības”, Zemīte, Zemītes pagasts, Kandavas novads					MĒROGS 1:20		
PASŪTĪJUMS	4/2016	ARHITEKTE BAIBA BEĶERE				STADIJA	LAPA	LAPAS
		T. 2 9 1 2 9 1 4 8					AR-6	
						DATUMS 14.04.2016.		