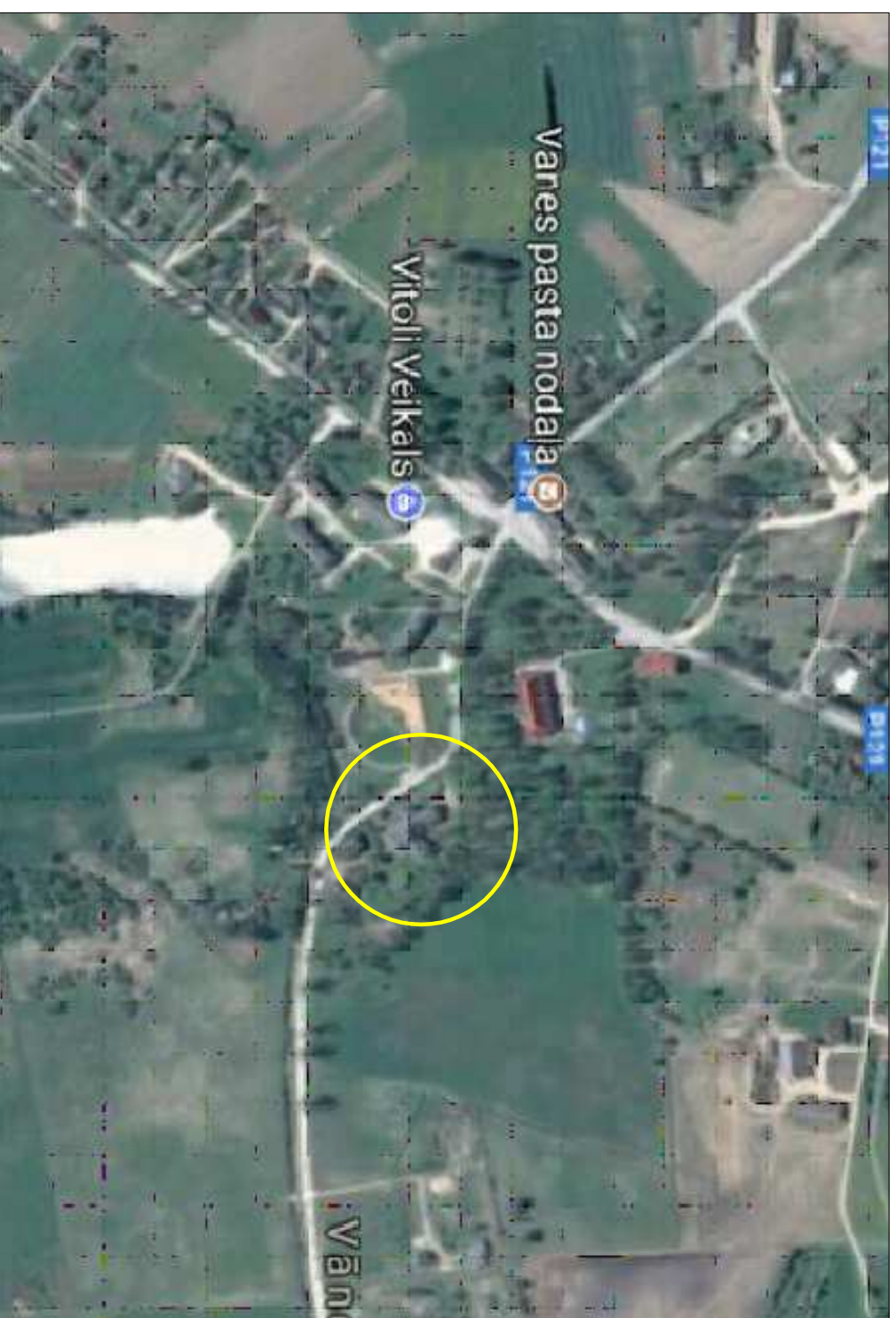


SITUĀCIJAS PLĀNS



PAŠĒJUMU SARAKSTS	PIEZĪMES
AR-1	VISPĀRĪGIE RĀDĪĀJI
AR-2	IEEJAS MEZGLA PĀRBŪVE
AR-3	NOMAINĀMO DURVJU SPECIFIKĀCIJA

PIENĒMTIE APZĪMĒJUMI		
Apzīmējums plānā	Tips	Nosaukums
_____	_____	Esošās sienas
_____	_____	Telpas numurs un platība, m <sup>2</sup>
2.01 3.3 m <sup>2</sup>	_____	Telpas numurs un platība, m <sup>2</sup>
_____	_____	Demontējama durvju rāmja konstrukcija
_____	_____	Aizbūvētas aļlas
_____	_____	Projektējamo telpu robeža

BŪVPROJEKTA DAĻAS VADĪTĀJA APPLICINĀJUMS

Šī būvprojekta AR daļas risinājumi atbilst Latvijas būvnormatīvu un citu normatīvo aktu, kā arī tehnisko vai īpašo noteikumu prasībām.

Būvprojekta daļas vadītājs **BAIBA BEKERE 1-00107**  
(vārds un uzvārds, sertifikāta nr.)

(datums) \_\_\_\_\_ (paraksts) \_\_\_\_\_

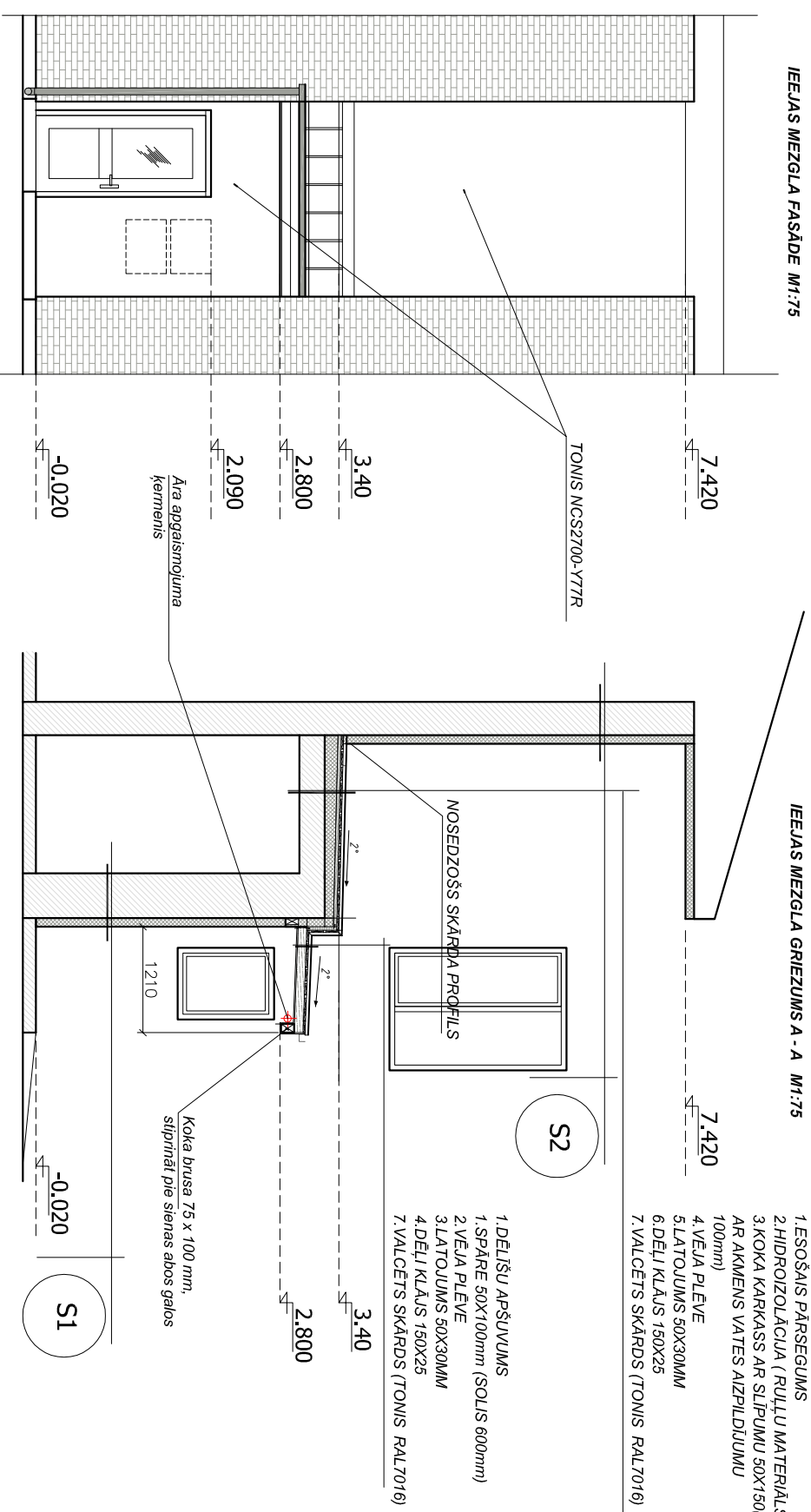
SASKAŅOJUMS AR PASŪTTĀJU

Šajā būvprojektā ir iekļautie risinājumi ir SASKAŅOTI

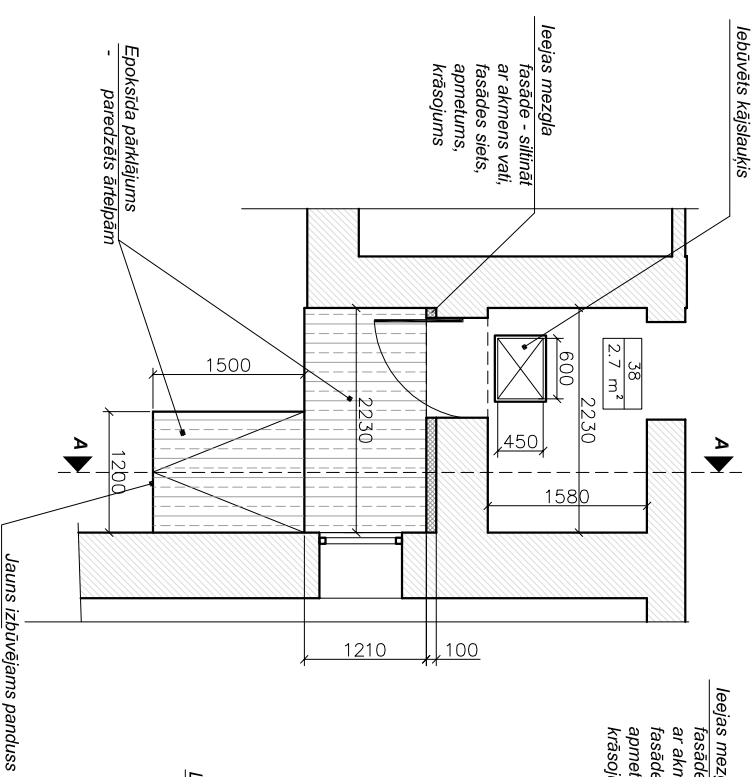
(vārds un uzvārds) \_\_\_\_\_

(datums) \_\_\_\_\_ (paraksts) \_\_\_\_\_

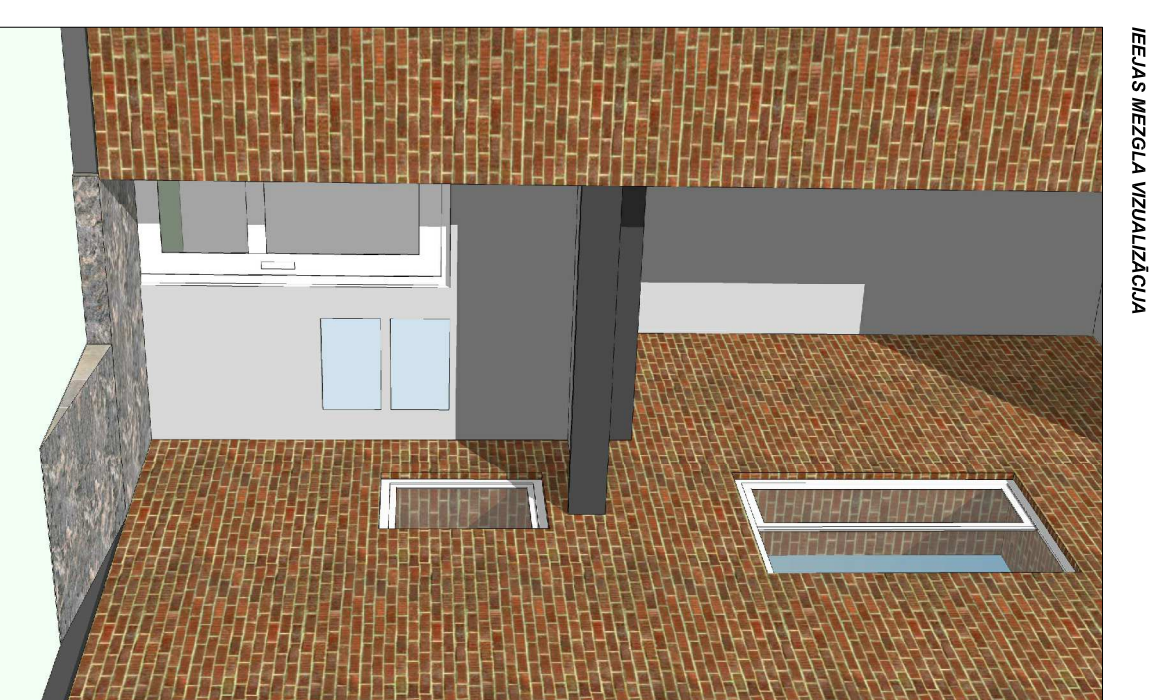
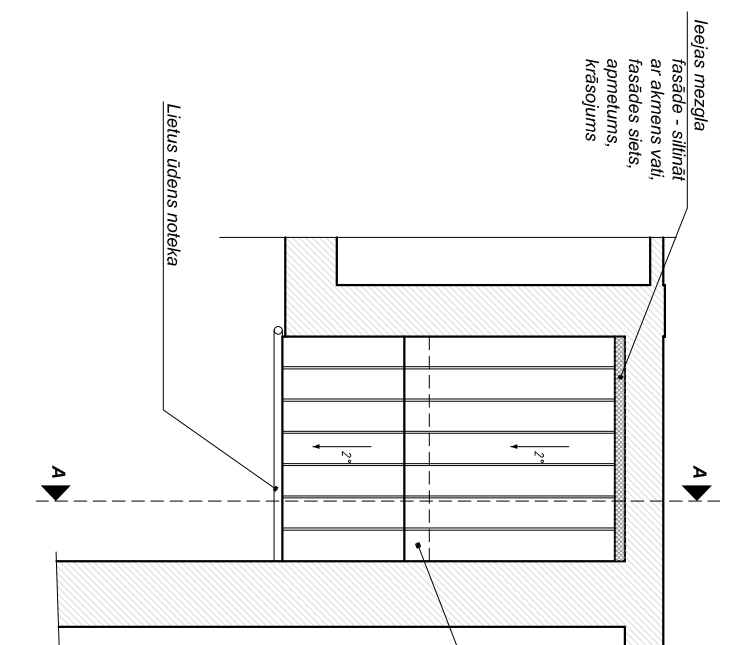
PASŪTTĀJS	KANDAVAS NOVADA DOME	BPDV	B.BEKERE	ZĪMĒJUMS
OBJEKTS	IEEJAS MEZGLA VIENKĀRŠŌTA ATJAUNŌŠANA	ARHITEKTS	B.BEKERE	VISPĀRĪGIE RĀDĪĀJI
ADRESE	"VĀRPIŅA" VĀNE VĀNES PAGASTS, KANDAVAS NOVADS			MĒROGS
PASŪTTĀJS	06-2/2017	ARHITEKTE BAIBA BEKERE		STADIJA
		T. 2 9 1 2 9 1 4 8; MALVU IELA 46, OGRE		BP
				AR-1
				LAPA
				LAPAS
				18.04.2017.



IEEJAS MEZGLA PLĀNS M1:75



IEEJAS MEZGLA JUMTA PLĀNS M1:75



IEEJAS MEZGLA VIZUALIZĀCIJA

S1

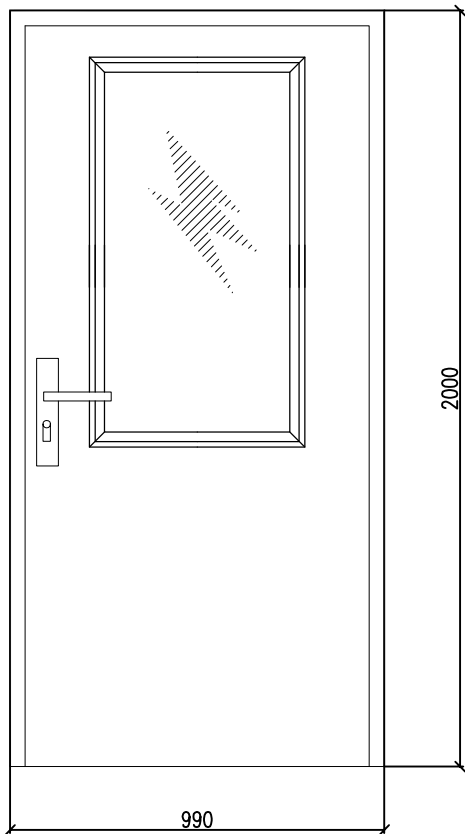
ārsienas siltinājums ar akmens vates fasādes plāksnēm ( $\lambda \leq 0,038$  W/mK)  $b=100$  mm un krāsotu dekoratīvo tvaiku caurlaidošu struktūrtapmetumu uz 2 kārtām sieta ( $\rho > 160+160$  g/m<sup>3</sup>) ar 1. kategorijas mehānisko izturību (Ieēju mezgli)

S2

Valcētā skārda jumta segums ar pārkājumu: izbūvēt papildus hidroizolāciju no bitumena rullmateriāla 1 kārtā

ārsienas siltinājums ar akmens vates fasādes plāksnēm ( $\lambda \leq 0,038$  W/mK)  $b=100$  mm un krāsotu dekoratīvo tvaiku caurlaidošu struktūrtapmetumu uz sieta ( $\rho > 160$  g/m<sup>3</sup>) ar 3. kategorijas mehānisko izturību

PASOTTĀLS	KANDAVAS NOVADA DOME	BPDV	B. BEKERE	ZĪMĒJUMS	IEEJAS MEZGLA PĀRBŪVE		
OBJEKTS	IEEJAS MEZGLA VIENKĀRŠŌTA ATJAUNOŠANA	ARHITEKTS	B. BEKERE	MĒROGS 1:100	STADIJA	LAPA	LAPAS
ADRESE	"VĀRPIŅA" VĀNE VĀNES PAGASTS, KANDAVAS NOVADS				BP	AR-2	
PASOTTĀLS	06-2/2017	ARHITEKTE BAIBA BEKERE					18.04.2017.
		T. 2 9 1 2 9 1 4 8; MALVU IELA 46., OGRE					



DURVIS	AILAS IZMĒRS -ĀRĒJAIS	SKAITS
AD-1	990X2000 <small>PRECIZĒT OBJEKTĀ</small>	1
RĀMJĀ KONSTRUKCIJA		PLASTIKĀTA DURVIS AR STIKLU

### PIEZĪMES

- \* Ārējās ailas izmērs katrām durvīm var atšķirties, pirms durvju izgatavošanas ailu obligāti pārmērīt;
- Durvju bloku izgatavot pēc ražotāja izstrādātas tehnoloģijas;
- Durvju ielikšana iepriekšiztaisnotās un apmestās ailās. Atstarpe starp durvju kārbu un aili līdz 5 mm;

PASŪTĪTĀJS	KANDAVAS NOVADA DOME	BPDV	B.BEĶERE			ZĪMĒJUMS	IEKŠDURVJU UN ĀRDURVJU SPECIFIKĀCIJA		
OBJEKTS	IEEJAS MEZGLA VIENKĀRŠOTA ATJAUNOŠANA	ARHITEKTS	B.BEĶERE			MĒROGS			
ADRESE	"VĀRPIŅA" "VĀNE VĀNES PĀGASTS, KANDAVAS NOVADS					STADIJA	LAPA	LAPAS	
PASŪTĪJUMS	06-2/2017	ARHITEKTE BAIBA BEĶERE T. 2 9 1 2 9 1 4 8; MALVU IELA 46, OGRE				BP	AR-3		
						DĀTUMS	17.04.2017.		



## SKAIDROJOŠAIS APRAKSTS

Telpu vienkāršotā atjaunošana **ieejas mezglam Vānes pagasta pārvaldes ēkai** "Vārpiņa", Vānē, Vānes pagastā, Kandavas novadā izstrādāta pamatojoties uz Kandavas novada domes izpilddirektora Egīla Dudes ierosinājumu un savstarpēji noslēgtu līgumu par darba izpildi.

Pārplānojumā ietilpst :

- ieejas mezglis

Projektā paredzēts:

Ieejas mezglis	<p><i>Demontāža.</i> <i>Demontēt esošo dzelzsbetona konstrukciju virs ieejas durvīm.</i></p> <p><i>Ārdurvis .</i> <i>Demontēt projektā uzrādītās nomaināmās ārdurvis. Ailu sagatavošana ,izlīdzināšana . Jaunu durvju kārbu un vērtņu iebūve. Plastikāta durvis ,atbilstoša durvju furnitūra.</i></p> <p><i>Ieejas mezglas siena .</i> <i>Siltināt ,armēt ,apmest un krāsot ieejas mezglas sienu pie un virs durvīm .Skatīt grafisko sadaļu.</i></p> <p><i>Jumtiņš.</i> <i>Izbūvēt jaunu ieejas jumtiņu virs ārdurvīm .Izbūvēt jaunu jumta segumu virs esošā vējtvera .Skatīt grafisko sadaļu.</i></p>
----------------	--

- Jebkuru atkāpi un analoga materiāla pielietojumu saskaņot ar autoruzraugu un Pasūtītāju.

Sastādīja

Baiba Beķere