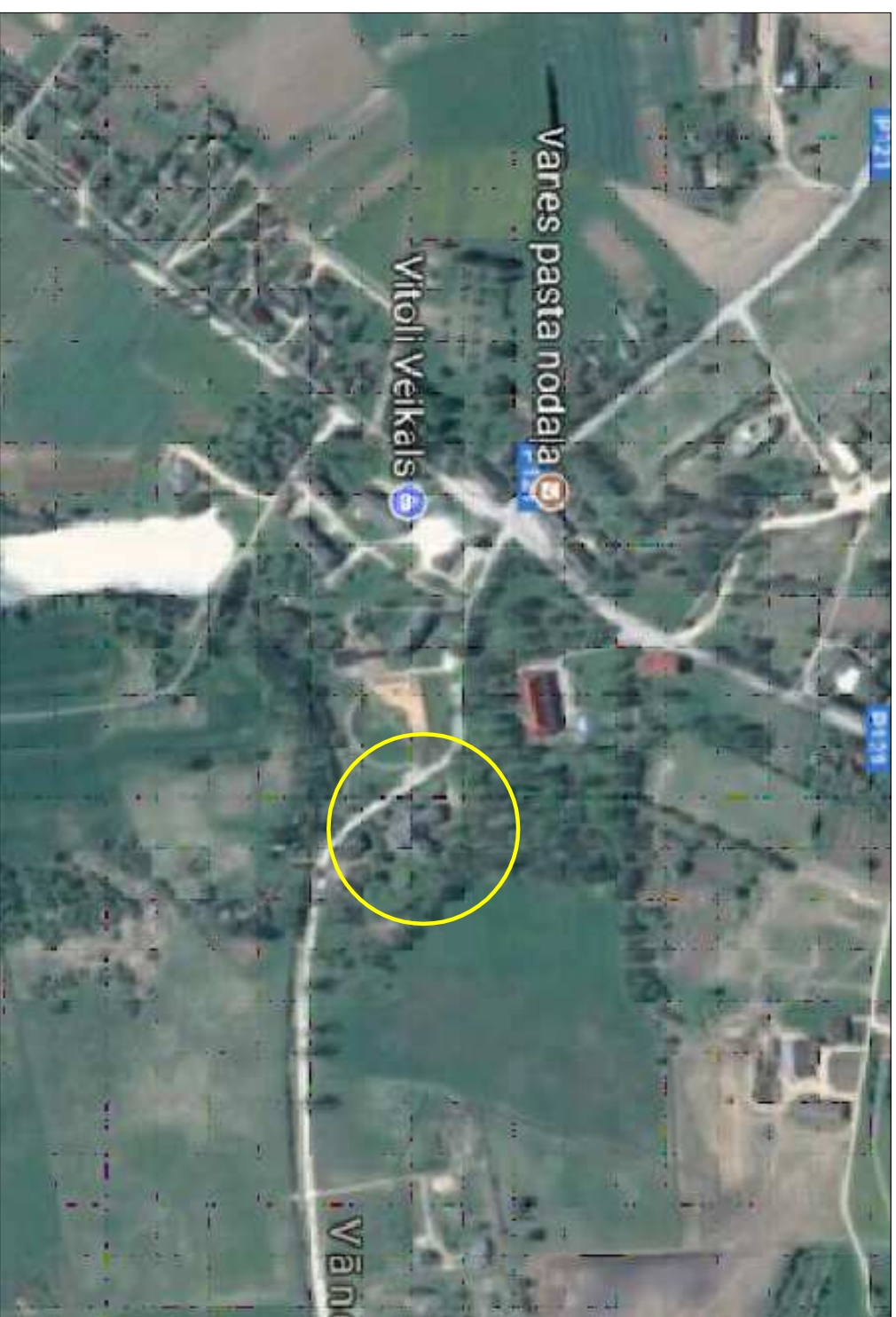


SITUĀCIJAS PLĀNS



PAŠĒJUMU SARAKSTS	PIEZĪMES
ARR-1	VISPĀRĪGIE RĀDĪĀJI
ARR-2	1. STĀVA PROJEKTĒJAMO TELPU PLĀNS
ARR-3	GRĪDU PLĀNS
ARR-4	GRIESTU PLĀNS
ARR-5	TEĻPU SIENU NOTINĪMI
ARR-6	IEKŠDURVJU UN ĀRDURVJU SPECIFIKĀCIJA
ARR-7	IEKŠDURVJU UN ĀRDURVJU SPECIFIKĀCIJA
ARR-8	IEKŠDURVJU UN ĀRDURVJU SPECIFIKĀCIJA
ARR-9	APDARES DARBŪ TABULA

PIENĒMĒTIE APZĪMĒJUMI		
Apzīmējums plānā	Tips	Nosaukums
_____	_____	Esošās sienas
2.01 3.3 m <sup>2</sup>	_____	Telpas numurs un platība, m <sup>2</sup>
_____	_____	Demontējama durvju rāmja konstrukcija
_____	_____	Aizbūvētas aļlas
_____	_____	Projektējamo telpu robeža

BŪVPROJEKTA DAĻAS VADĪTĀJA APPLICINĀJUMS

Šī būvprojekta AR daļas risinājumi atbilst Latvijas būvnormatīvu un citu normatīvo aktu, kā arī tehnisko vai īpašo noteikumu prasībām.

Būvprojekta daļas vadītājs **BAIBA BEKERE 1-00107**  
(vārds un uzvārds, sertifikāta nr.)

(datums) \_\_\_\_\_ (paraksts) \_\_\_\_\_

SASKAŅOJUMS AR PASŪTTĀJU

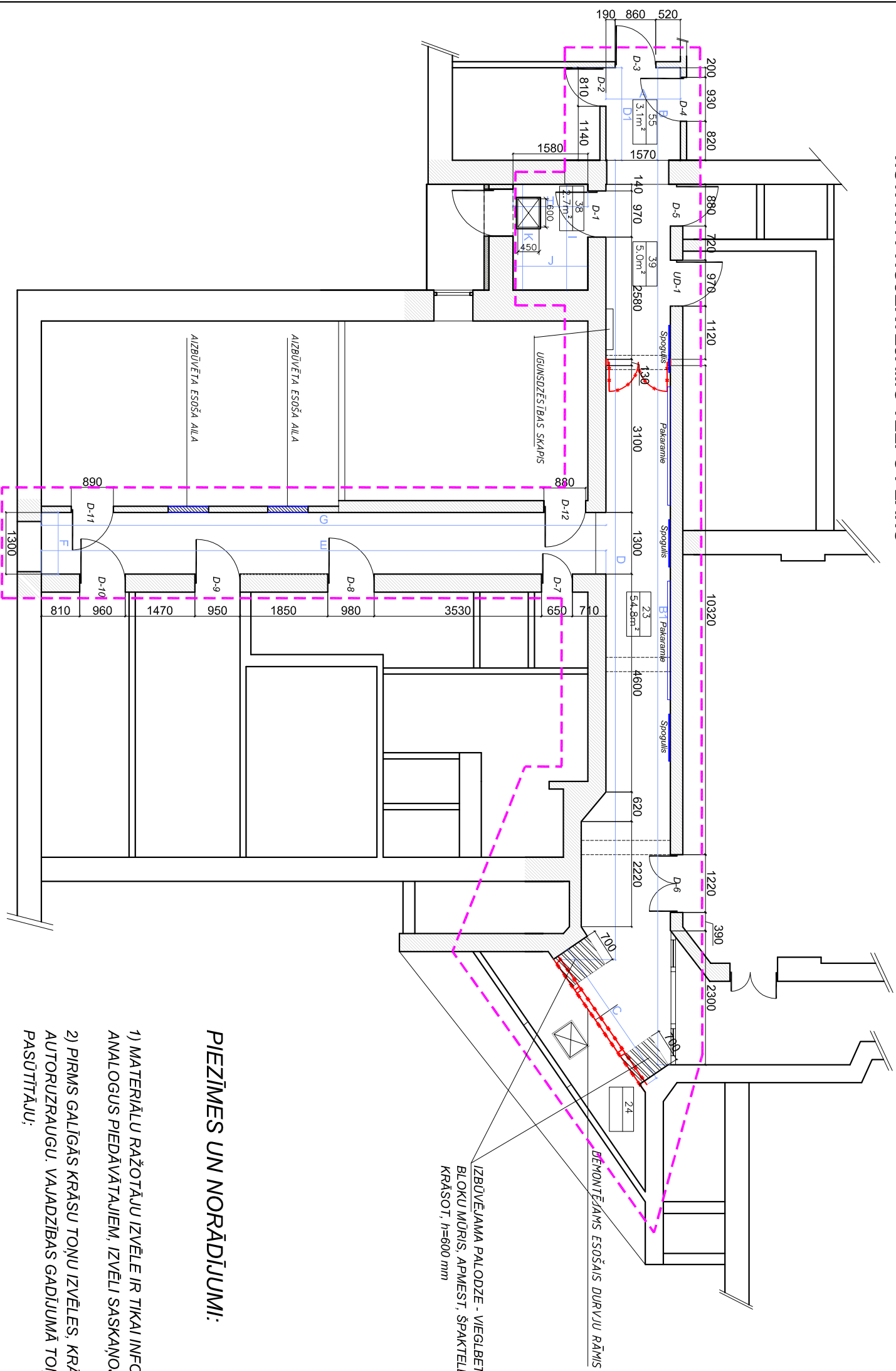
Šajā būvprojektā ir iekļautie risinājumi ir SASKAŅOTI

(vārds un uzvārds) \_\_\_\_\_

(datums) \_\_\_\_\_ (paraksts) \_\_\_\_\_

PASŪTTĀJS	KANDAVAS NOVADA DOME	BPDV	B.BEKERE	ZĪMĒJUMS
OBJEKTS	KORIDORA TELPU VIENKĀRŠOTĀ ATJAUNOŠANA	ARHITEKTS	B.BEKERE	VISPĀRĪGIE RĀDĪĀJI
ADRESE	"VĀRPIŅĀ" VĀNE VĀNES PAGASTS, KANDAVAS NOVADS			
PASŪTTĀJUMS	06/2017	ARHITEKTE BAIBA BEKERE	BP	STADIJA
		T. 2 9 1 2 9 1 4 8; MALVU IELA 46, OGRE	AR-1	LAPA
				LAPAS
				18.04.2017.

# 1. STĀVA PROJEKTĒJAMO TĒLPU PLĀNS



PIEŅĒMTIE APZĪMĒJUMI	
Apzīmējums plānā	Nosaukums
—	Esosās sienas
2.01 3.3 m <sup>2</sup>	Telpas numurs un platība, m <sup>2</sup>
—	Demontējama durvju rāmja konstrukcija
—	Aizbūvētas aļlas
—	Projektējamo telpu robeža

## PROJEKTĒJAMO TĒLPU EKSPLIKĀCIJA

APZPLĀNĀ	TĒLPAS NOSAUKUMS	PLĀTĪBA (m <sup>2</sup> )
55	PRĒKŠTĒLPA	3.1
39	GĀTENIS	5.0
23	GĀTENIS	54.8
38	VEĪTVERIS	2.7

IZBŪVĒJAMA PALODZE - VIEGLBETONA BLOKU MŪRIS, ĀPMEST, ŠPAKTELET, KRĀSOT, h=600 mm

DEMONTĒJAMS ESOSĀIS DURVJU RĀMIS

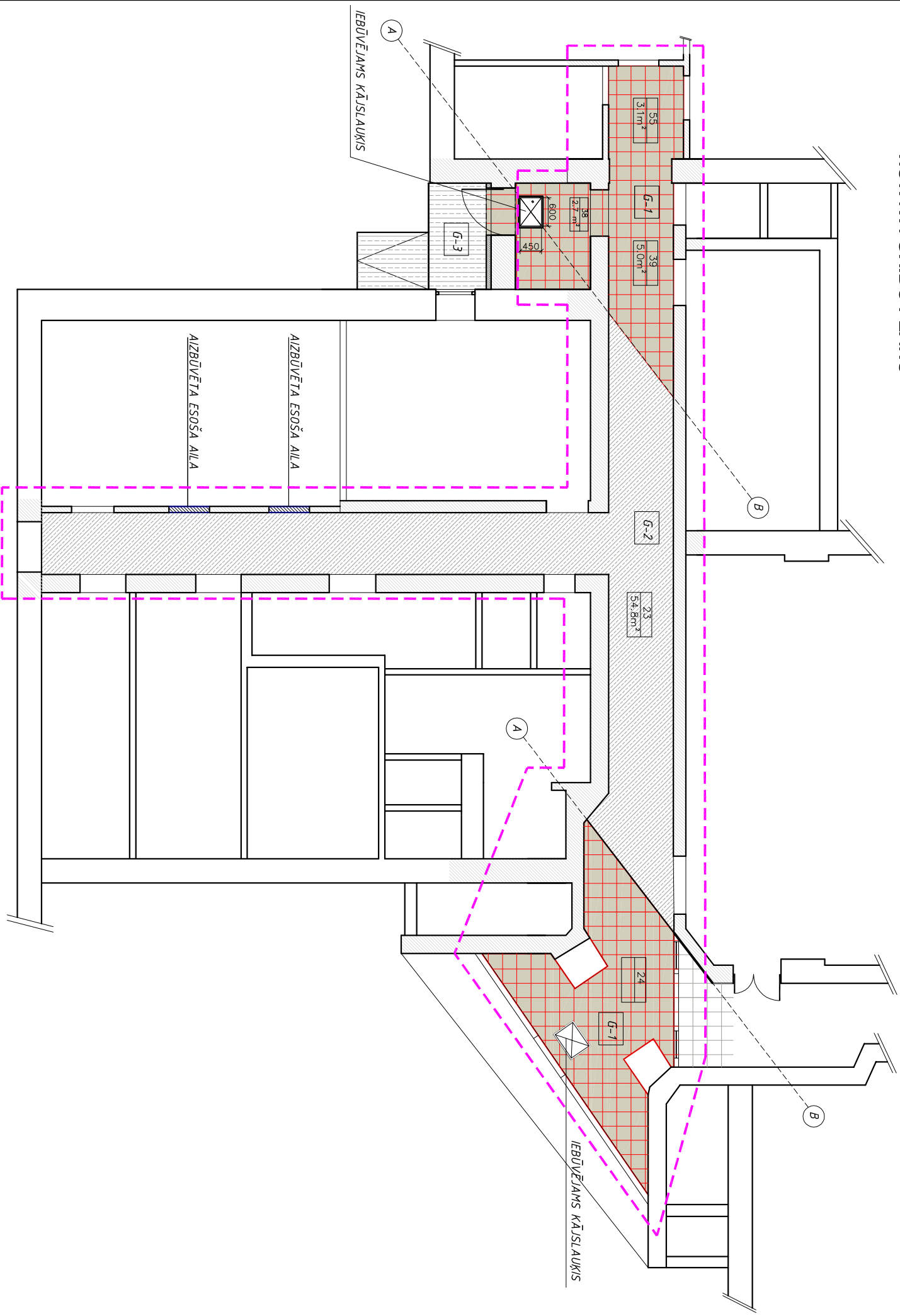
## PIEZĪMES UN NORĀDĪJUMI:

- 1) MATERIĀLU RAŽOTĀJU IZVELE IR TIKAI INFORMATĪVA. MATERIĀLUS BŪVĒ DRIKST IZVELETĪES ANALOGUS PIEDĀVĀTĀJIEM, IZVELI SASKAŅOJOT AR AUTORIZRAUGU!
- 2) PIRMS GALĪGĀS KRĀSU TONŅU IZVELES, KRĀSU UN MATERIĀLU PARĀUGUS SASKAŅOT AR AUTORIZRAUGU. VAJADZĪBAS GADĪJUMĀ TONŅUS VAR MAINĪT, SASKAŅOJOT AR AUTORIZRAUGU UN PASŪTĪJU!
- 3) PIRMS MATERIĀLU IEGĀDES PĀRLIECINĀTIES PAR FAKSTISTIKO APJOMU

PASŪTĪTĀJS	KANDAVAS NOVADA DOME	B.PDV	B. BEKERE	ZĪMĒLUMS	1. STĀVA PROJEKTĒJAMO TĒLPU PLĀNS
OBJEKTS	KORIDORA TĒLPU VIENKĀRŠOTĀ ATJAUNOŠANA	ARHITEKTS	B. BEKERE	MĒRĒOS 1:100	STADIJA LAPA
ADRESE	"VĀRPIŅĀ" VĀNE VĀNES PĀGASTS, KANDAVAS NOVADS				BP
PASŪTĪTĀJMS	06/2017	ARHITEKTE BAIBA BEKERE			AR-2
		T. 2 9 1 2 9 1 4 8; MALVU IELA 46, OGRE			LAPAS

18.04.2017.

# 1. STĀVA GRĪDU PLĀNS



## PIENĒMTIE APZĪMĒJUMI

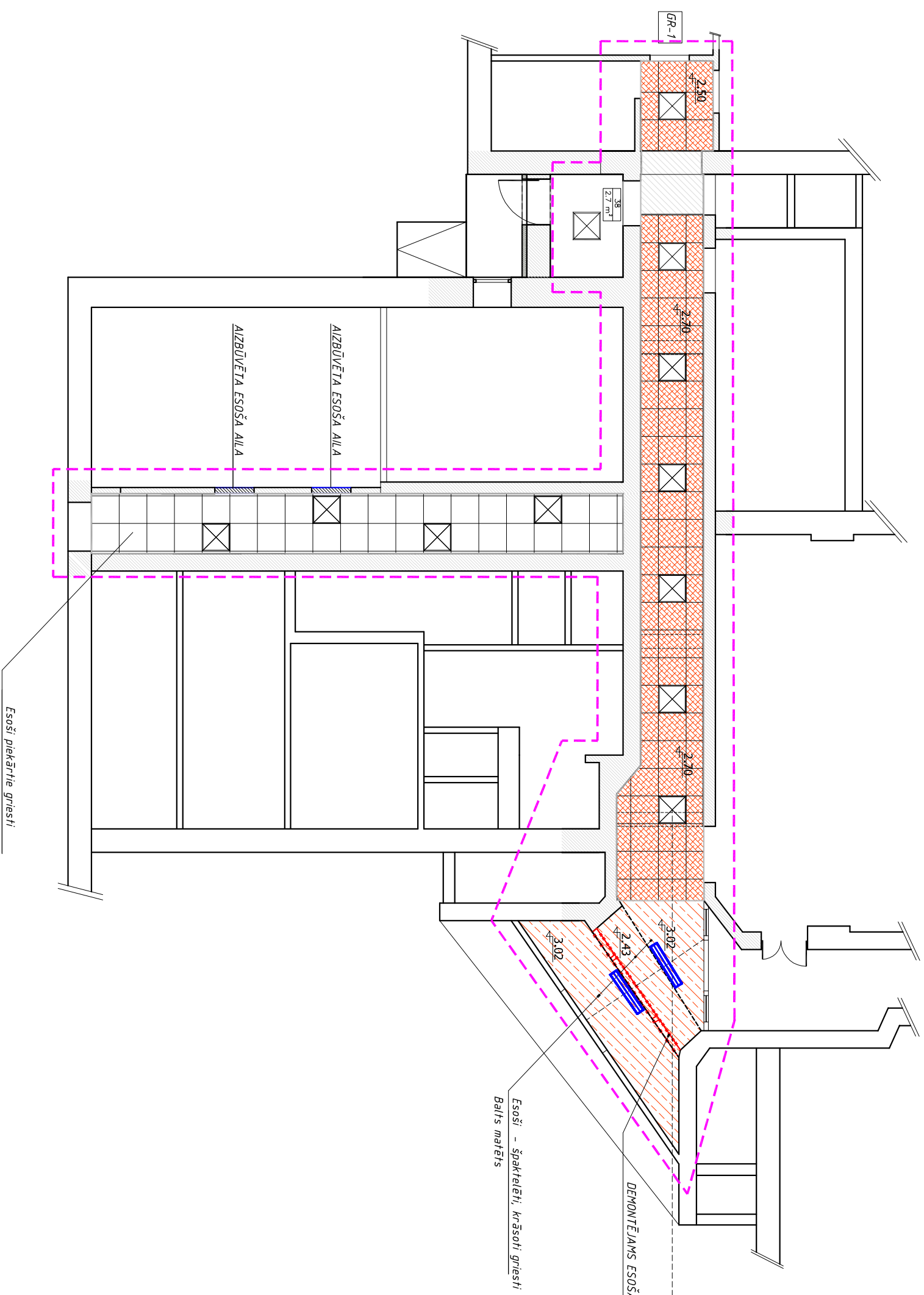
Apzīmējums plānā	Tips	Nosaukums
		Esošās sienas
		Telpas numurs un platība, m <sup>2</sup>
		Demontējama durvju rāmja konstrukcija
		Aizbūvētās aillas
		Projektējamo telpu robeža
	G-1	Grīdas fīzēs - analogas esošā izremontētā gaitēņa grīdu seguma fīzēm ( bērnu dārza daļā)
	G-2	Forbo ,surstep original 171362 clay

## PROJEKTĒJAMO TĒLPU EKSPLIKĀCIJA

APZ. PLĀNĀ	TĒLPAS NOSAUKUMS	PLĀTĪBA (m <sup>2</sup> )
55	PREKŠTĒLPA	3.1
39	GĀITENIS	5.0
23	GĀITENIS	54.8
38	VĒJTVĒRIS	2.7

PASOTTĀLS	KANDAVAS NOVADA DOME	BPDV	B. BEKERE	ZĪMĒLUMS
OBJEKTS	KORIDORA TĒLPU VIENKĀRŠOTĀ ATJAUNOŠANA	ARHITEKTS	B. BEKERE	1. STĀVA GRĪDAS PLĀNS
ADRESE	"VĀRPIŅĀ" VĀNE VĀNES PĀGASTS, KANDAVAS NOVADS			MĒRĒGS 1:100
PASOTTĀLĀNS	06/2017			STADIJA
				BP
				LAPA
				LAPAS
				ARHITEKTE BAIBA BEKERE
				T. 2 9 1 2 9 1 4 8; MALŅU IELA 46., OGRE
				18.04.2017.

# 1. STĀVA GRIESTU PLĀNS



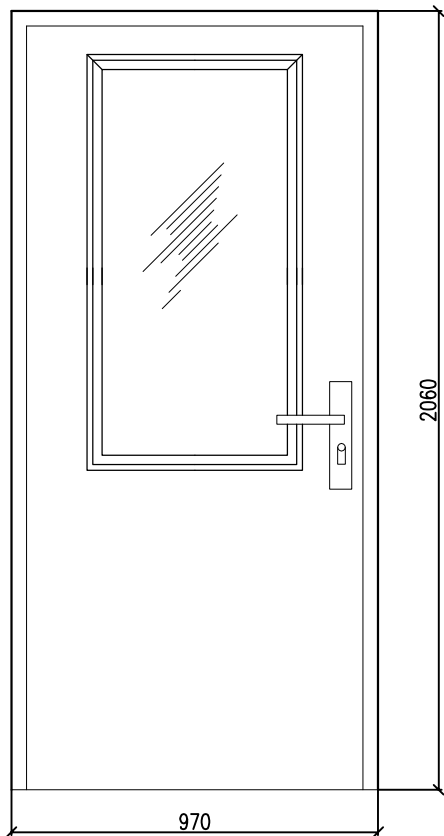
PIEŅĒMTIE APZĪMĒJUMI		
Apzīmējums plānā	Tips	Nosaukums
		Esošās sienas
		Telpas numurs un platība, m <sup>2</sup>
		Projektējamo telpu robeža
		Iebūvēti LED gaismas ķermeņi 600 x 600 mm
		Moduļu tipa piekārta griesti no 600 x 600mm elementiem - Minerālgriesti - Alfa vai analogs
		Apgaismojuma armatūra REGULUX 1040, LED 4000K, 6000 lm, 230V, 50W, 2.20

## PROJEKTĒJAMO TĒLPU EKSPLIKĀCIJA

APZPLĀNĀ	TĒLPAS NOSAUKUMS	PLĀTTĪBA (m <sup>2</sup> )
55	PRĒKŠTĒLPA	3.1
39	GĀTENIS	5.0
23	GĀTENIS	54.8
38	VĒJTVĒRIS	2.7

PASOTTĀLS	KANDAVAS NOVADA DOME	BPDV	B.BEKERE	ZĪMĒLUMS	1.STĀVA GRIESTU PLĀNS
OBJEKTS	KORIDORA TĒLPU VIENKĀRŠOTĀ ATJAUNOŠANA	ARHITEKTS	B.BEKERE	MĒRĒGS 1:100	STADIJA
ADRESE	"VĀRPIŅA" VĀNE VĀNES PĀGASTS, KANDAVAS NOVADS			BP	LAPA
PASOTTĀLS	06/2017	ARHITEKTE BAIBA BEKERE	T. 2 9 1 2 9 1 4 8; MĀLVU IELA 46, OGRE	AR-4	LAPAS
					18.04.2017.

**UGUNSDROŠĀS DURVIS**  
**UGUNSDROŠĪBAS KLASE EI-30**



**DURVIS AILAS IZMĒRS -ĀRĒJAIS SKAITS**

**UD-1 970X2060 PRECIZĒT OBJEKTĀ 1**

**RĀMJA KONSTRUKCIJA UGUNSDROŠAS KOKA DURVIS**

**TEHNISKIE RĀDĪTĀJI**

- Skaņas izolācijas pakāpe: Rw40dB
- Durvju vērtnes biezums: 62 mm
- Durvju kārbas dziļums: 92 mm
- Apdare: krāsotas - toni saskaņot ar autoruzraugu
- Eņģes ar gultni: regulējamas, hromētas, 3 gab.
- Blīvumija: pa vērtnes perimetru iestrādāta blīvējoša gumija
- Bez stiklojuma
- Furnitūra: ugunsdroša slēdzene, rokturi pēc izvēles

**PIEZĪMES**

1. \* Ārējās ailas izmērs katrām durvīm var atšķirties, pirms durvju izgatavošanas ailu obligāti pārmērīt;
2. Durvju bloku izgatavot pēc ražotāja izstrādātas tehnoloģijas;
3. Durvju ielikšana iepriekšiztaisnotās un apmestās ailās. Atstarpe starp durvju kārbu un aili līdz 5 mm;

**DURVIS AILAS IZMĒRS -ĀRĒJAIS SKAITS**

**D-6 1220X2090 PRECIZĒT OBJEKTĀ 1**

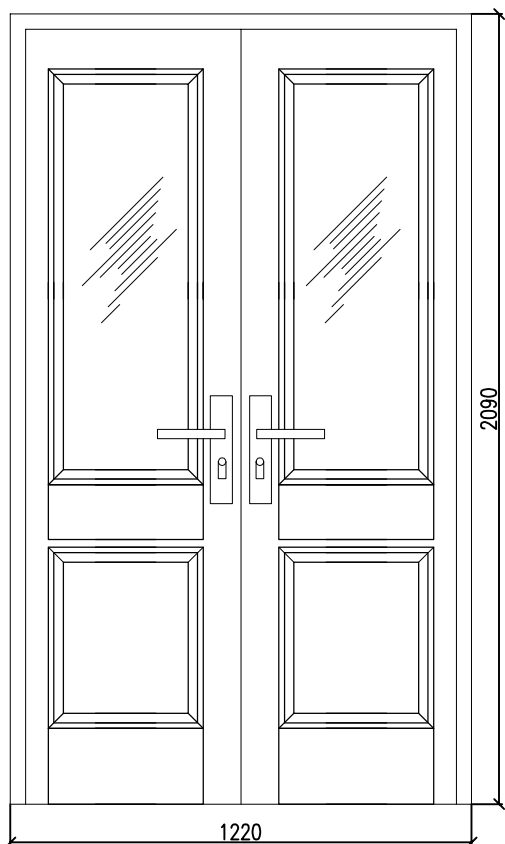
**RĀMJA KONSTRUKCIJA MASĪVAS PILDĪNDURVIS AR STIKLOJUMU /MATERIĀLS EGLE**

**PIEZĪMES**

1. \* Ārējās ailas izmērs katrām durvīm var atšķirties, pirms durvju izgatavošanas ailu obligāti pārmērīt;
2. Durvju bloku izgatavot pēc ražotāja izstrādātas tehnoloģijas;
3. Durvju ielikšana iepriekšiztaisnotās un apmestās ailās. Atstarpe starp durvju kārbu un aili līdz 5 mm;

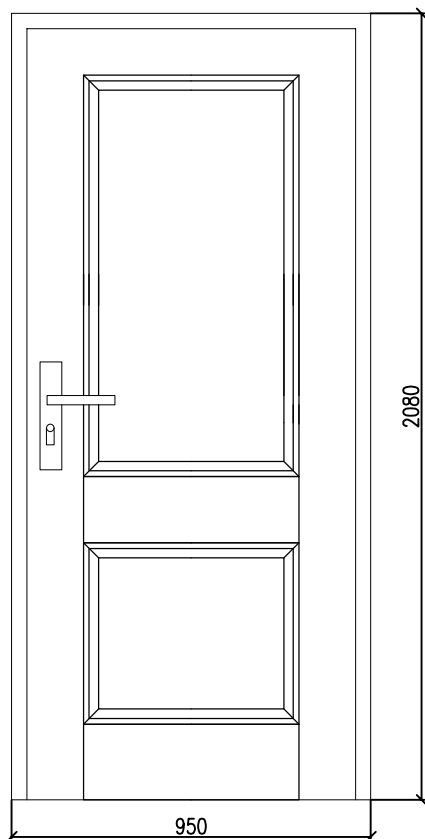
**PIEZĪMES**

1. \* Ārējās ailas izmērs katrām durvīm var atšķirties, pirms durvju izgatavošanas ailu obligāti pārmērīt;
2. Durvju bloku izgatavot pēc ražotāja izstrādātas tehnoloģijas;
3. Durvju ielikšana iepriekšiztaisnotās un apmestās ailās. Atstarpe starp durvju kārbu un aili līdz 5 mm;



PASŪTĪTĀJS	KANDAVAS NOVADA DOME	BPDV	B.BEĶERE			ZĪMĒJUMS	IEKŠDURVJU UN ĀRDURVJU SPECIFIKĀCIJA		
OBJEKTS	KORIDORA TELPU VIENKĀRŠOTĀ ATJAUNOŠANA	ARHITEKTS	B.BEĶERE			MĒROGS			
ADRESE	"VĀRPIŅA" "VĀNE VĀNES PĀGASTS, KANDAVAS NOVADS					STADIJA	LAPA	LAPAS	
PASŪTĪJUMS	06/2017	ARHITEKTE BAIBA BEĶERE T. 2 9 1 2 9 1 4 8; MALVU IELA 46, OGRE				BP	AR-6		
						DATUMS	17.04.2017.		





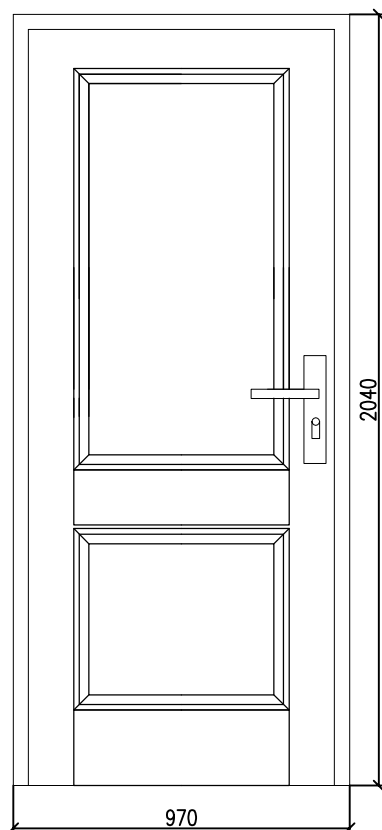
DURVIS	AILAS IZMĒRS -ĀRĒJAIS	SKAITS
--------	-----------------------	--------

D-3	860X2060	PRECIZĒT OBJEKTĀ	1
D-7	650X2070	PRECIZĒT OBJEKTĀ	1
D-8	980X2050	PRECIZĒT OBJEKTĀ	1
D-9	950X2080	PRECIZĒT OBJEKTĀ	1
D-10	960X2060	PRECIZĒT OBJEKTĀ	1

RĀMJA KONSTRUKCIJA MASĪVAS PILDĪNDURVIS /MATERIĀLS EGLE

**PIEZĪMES**

- \* Ārējās ailas izmērs katrām durvīm var atšķirties, pirms durvju izgatavošanas ailu obligāti pārmērīt;
- Durvju bloku izgatavot pēc ražotāja izstrādātas tehnoloģijas;
- Durvju ielikšana iepriekšiztaisnotās un apmestās ailās. Atstarpe starp durvju kārbu un aili līdz 5 mm;



DURVIS	AILAS IZMĒRS -ĀRĒJAIS	SKAITS
--------	-----------------------	--------

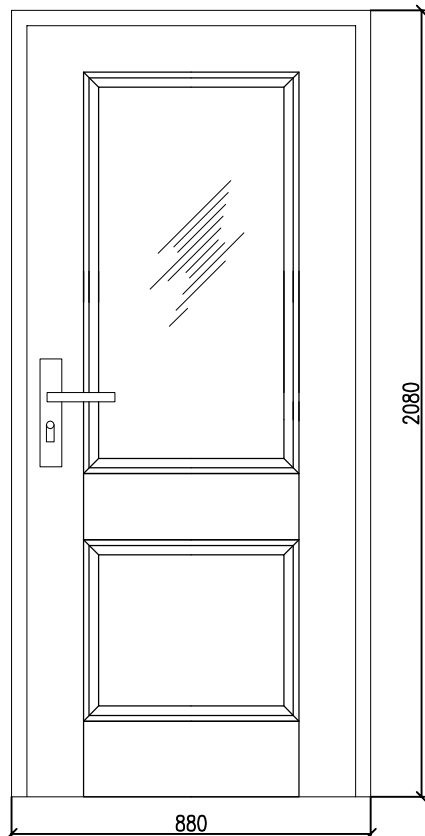
D-2	810X2020	PRECIZĒT OBJEKTĀ	1
D-4	930X2020	PRECIZĒT OBJEKTĀ	1
D-11	890X2040	PRECIZĒT OBJEKTĀ	1
D-12	880X2080	PRECIZĒT OBJEKTĀ	1

RĀMJA KONSTRUKCIJA MASĪVAS PILDĪNDURVIS /MATERIĀLS EGLE

**PIEZĪMES**

- \* Ārējās ailas izmērs katrām durvīm var atšķirties, pirms durvju izgatavošanas ailu obligāti pārmērīt;
- Durvju bloku izgatavot pēc ražotāja izstrādātas tehnoloģijas;
- Durvju ielikšana iepriekšiztaisnotās un apmestās ailās. Atstarpe starp durvju kārbu un aili līdz 5 mm;

PASŪTĪTĀJS	KANDAVAS NOVADA DOME	BPDV	B.BEĶERE			ZĪMĒJUMS	IEKŠDURVJU UN ĀRDURVJU SPECIFIKĀCIJA		
OBJEKTS	KORIDORA TELPU VIENKĀRŠOTĀ ATJAUNOŠANA	ARHITEKTS	B.BEĶERE			MĒROGS			
ADRESE	"VĀRPIŅA" "VĀNE VĀNES PĀGASTS, KANDAVAS NOVADS					STADIJA	LAPA	LAPAS	
PASŪTĪTĀJS	06/2017	ARHITEKTE BAIBA BEĶERE				BP	AR-7		
		T. 2 9 1 2 9 1 4 8; MALVU IELA 46, OGRE				DĀTUMS	17.04.2017.		



**DURVIS AILAS IZMĒRS -ĀRĒJAIS SKAITS**

**D-5**

**880X2080**

PRECIZĒT  
OBJEKTĀ

**1**

RĀMJA KONSTRUKCIJA MASĪVAS PILDĪNDURVIS AR STIKLOJUMU /MATERIĀLS EGLE

**PIEZĪMES**

1. \* Ārējās ailas izmērs katrām durvīm var atšķirties, pirms durvju izgatavošanas ailu obligāti pārmērīt;
2. Durvju bloku izgatavot pēc ražotāja izstrādātas tehnoloģijas;
3. Durvju ielikšana iepriekšiztaisnotās un apmestās ailās. Atstarpe starp durvju kārbu un aili līdz 5 mm;

**DURVIS AILAS IZMĒRS -ĀRĒJAIS SKAITS**

**D-1**

**970X2040**

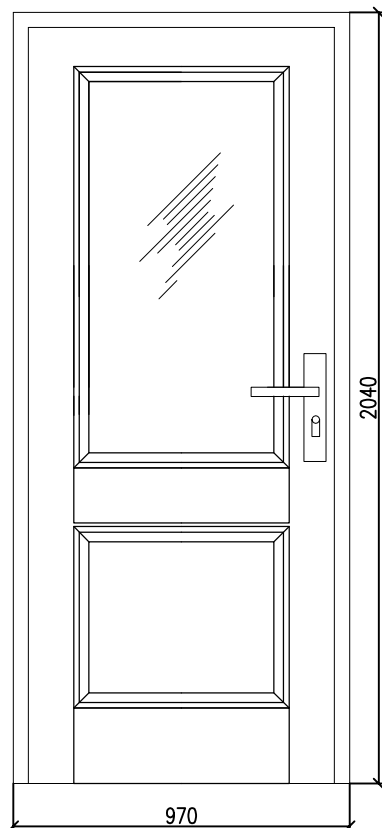
PRECIZĒT  
OBJEKTĀ

**1**

RĀMJA KONSTRUKCIJA MASĪVAS PILDĪNDURVIS AR STIKLOJUMU /MATERIĀLS EGLE

**PIEZĪMES**

1. \* Ārējās ailas izmērs katrām durvīm var atšķirties, pirms durvju izgatavošanas ailu obligāti pārmērīt;
2. Durvju bloku izgatavot pēc ražotāja izstrādātas tehnoloģijas;
3. Durvju ielikšana iepriekšiztaisnotās un apmestās ailās. Atstarpe starp durvju kārbu un aili līdz 5 mm;



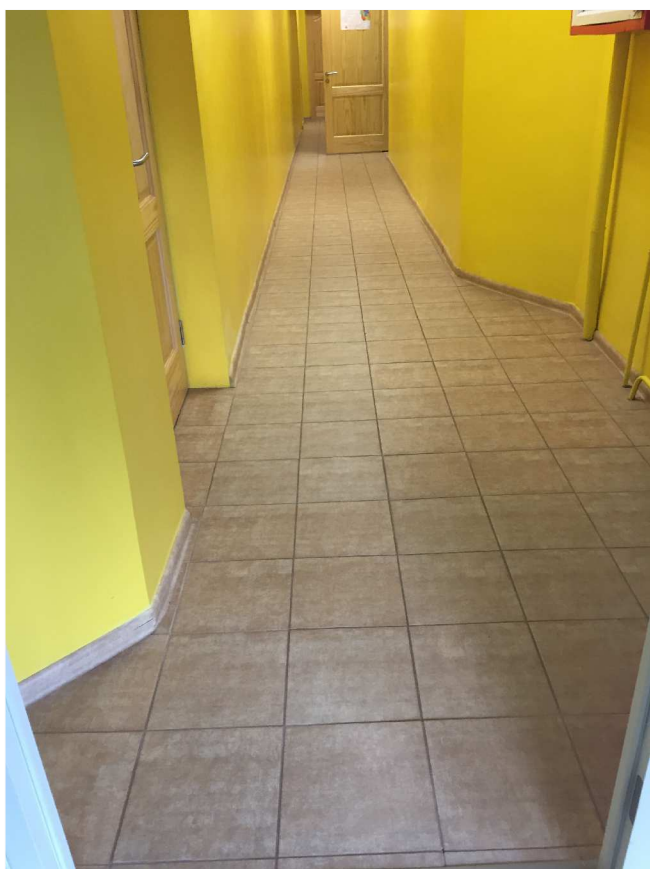
PASŪTĪTĀJS	KANDAVAS NOVADA DOME	BPDV	B.BEĶERE			ZĪMĒJUMS	IEKŠDURVJU UN ĀRDURVJU SPECIFIKĀCIJA		
OBJEKTS	KORIDORA TELPU VIENKĀRŠOTĀ ATJAUNOŠANA	ARHITEKTS	B.BEĶERE			MĒROGS			
ADRESE	"VĀRPIŅA" VĀNE VĀNES PĀGASTS, KANDAVAS NOVADS					STADIJA	LAPA	LAPAS	
PASŪTĪTĀJUMS	06/2017	ARHITEKTE BAIBA BEĶERE T. 2 9 1 2 9 1 4 8; MALVU IELA 46, OGRE				BP	AR-8		
						DATUMS	17.04.2017.		

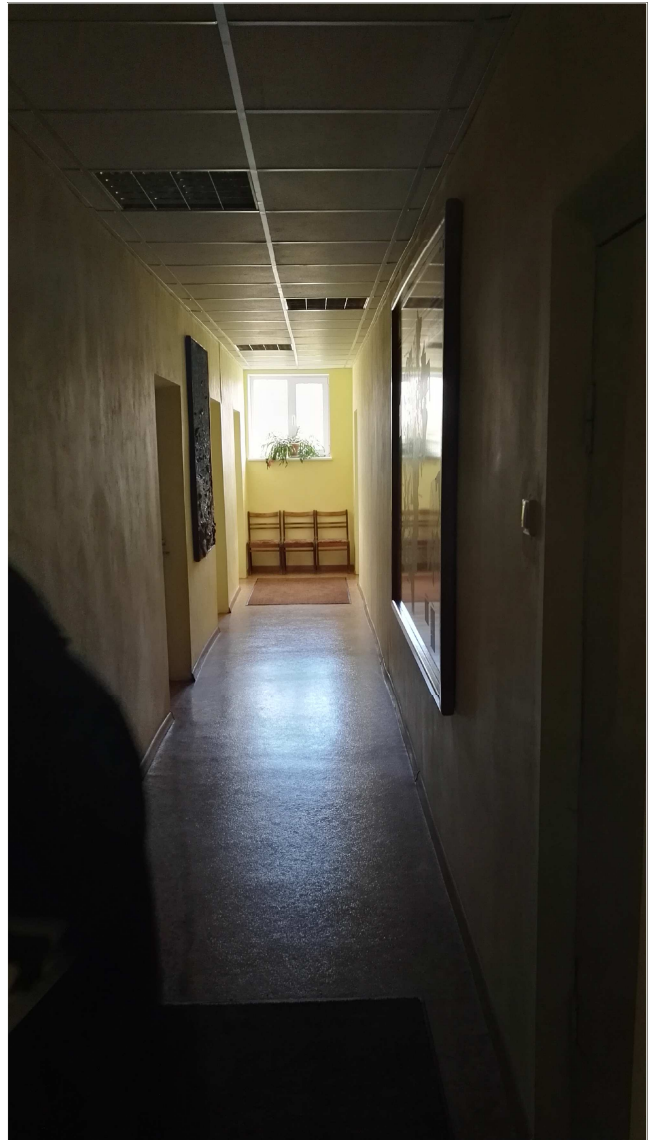
APDARES DARBU TABULA							
Telpas Nr. PLĀNĀ	Telpas nosaukums	SIENAS		GRIESTI		GRĪDA	
		DARBS	APJOMS	DARBS	APJOMS	DARBS	APJOMS
55; 39; 23; 24	GAITENIS	Esošā sienu apdares attīrīšana	240 m <sup>2</sup>	Esošā griestu apdares demontāža līdz konstrukcijai	63 m <sup>2</sup>	Esošās grīdas seguma demontāža	63 m <sup>2</sup>
		Mūra sienas gruntēšana, špaktelēšana	240 m <sup>2</sup>	Moduļu tipa piekārtie griesti no 600 x 600mm un 1200 x 600 mm elementiem - Minerālgriesti - Alfa vai analogs	29 m <sup>2</sup>	Jaunas grīdas izlīdzinošā slāņa izbūve	63 m <sup>2</sup>
		Sienu krāsošana	240 m <sup>2</sup>	Griestu apmešana, špaktelēšana, krāsošana	12 m <sup>2</sup>	Grīdas flīzēšana	25 m <sup>2</sup>
						Linoleja ieklāšana	38 m <sup>2</sup>

APDARES DARBU TABULA							
Telpas Nr. PLĀNĀ	Telpas nosaukums	SIENAS		GRIESTI		GRĪDA	
		DARBS	APJOMS	DARBS	APJOMS	DARBS	APJOMS
38	VĒJTVERIS	Esošā sienu apdares attīrīšana	18.8 m <sup>2</sup>	Esošā griestu apdares demontāža līdz konstrukcijai	2.7 m <sup>2</sup>	Esošās grīdas seguma demontāža	2.7 m <sup>2</sup>
				Griestu apmešana, špaktelēšana, krāsošana	2.7 m <sup>2</sup>	Jaunas grīdas izlīdzinošā slāņa izbūve	2.7 m <sup>2</sup>
		Mūra sienas gruntēšana, špaktelēšana	18.8 m <sup>2</sup>			Grīdas flīzēšana	2.7 m <sup>2</sup>
		Sienu krāsošana	18.8 m <sup>2</sup>				

PASŪTĪTĀJS	KANDAVAS NOVADA DOME	BPDV	B.BEĶERE			ZĪMĒJUMS		
		ARHITEKTS	B.BEĶERE			APDARES DARBU TABULA		
OBJEKTS	KORIDORA TELPU VIENKĀRŠOTĀ ATJAUNOŠANA					MĒROGS		
ADRESE	"VĀRPIŅA", VĀNE, VĀNES PAGASTS, KANDAVAS NOVADS					STADIJA	LAPA	LAPAS
PASŪTĪTĀJS	06/2017	ARHITEKTE BAIBA BEĶERE T. 2 9 1 2 9 1 4 8; MALVU IELA 46, OGRE				BP	AR-9	
						18.04.2017.		









## SKAIDROJOŠAIS APRAKSTS

Telpu vienkāršotā atjaunošana **koridora telpām pagasta pārvaldes ēkai** "Vārpiņa", Vānē, Vānes pagastā, Kandavas novadā izstrādāta pamatojoties uz Kandavas novada domes izpilddirektora Egīla Dudes ierosinājumu un savstarpēji noslēgtu līgumu par darba izpildi.

Pārplānojumā ietilpst :

1. stāvs –

- koridors

Telpu plānu un telpu platības skatīt kopā ar ēkas tehniskās inventarizācijas lietu . Pirms darbu uzsākšanas telpu izmērus pārmerīt objektā.

Projektā paredzēts veikt esošo telpu elektroapgādes un apdares izbūvi un remontu.

Tiek veikta telpu daļēja pārplānošana. Esošajā koridorā paredzēts demontēt esošu starpsienu un esošu durvju rāmi.

Vietās kur, projekta ietvaros, komunikācijas šķērso ugunsdrošās zonas nodrošināt ugunsdrošu šķērsojumu.

Projektā paredzēts:

1.	Grīdas	<u>Koridors</u> Esošās grīdas seguma demontāžā . Izlīdzinoša slāņa izbūve Jaunas grīdas seguma ieklāšana , atbilstoši grafiskajai daļai. Atļauts pielietot analogus materiālus, izvēli saskaņojot ar autoruzraugu.
2.	Griesti	Projektējamās telpās izbūvēt moduļtipa piekārtos griestus, ar iebūvējamiem gaismas ķermeņiem . Griestu izbūves augstuma atzīmes skatīt grafiskajos rasējumos. Projektējamās telpu zonās pie ieejas mezgliem griestus attīrīt, gruntēt , špaktelēt, krāsot ar mitrumizturīgu krāsu
3.	Sienas	Esošo sienu attīrīšana no vecās apdares . Virsmas gruntēšana izvilksana ar apmetumu , gruntēšana , špaktelēšana, krāsošana . Jaunajam sienu krāsojumam pielietot matētu akrila krāsu paredzētu mitrām telpām . Sienu apdarei jābūt izpildītai augstā kvalitātē , virsmām taisnām ( izvilktām). Krāsas kodus skatīt grafiskajā daļā.Izvietojumu skatīt grafiskajā daļā.
4.	Durvis	Demontēt projektā uzrādītās nomaināmās durvis. Ailu sagatavošana ,izlīdzināšana . Jaunu durvju kārbu un vērtņu iebūve. Koka durvis, atbilstoša durvju furnitūra. Plastikāta durvis ,atbilstoša durvju furnitūra.Ugunsdrošās durvis,atbilstoša durvju furnitūra.
5.	Elektroapgāde	Demontēt esošos apgaismes ķermeņus un elektroinstalāciju. Izbūvēt elektroapgādi rozetes,slēdzus un apgaismojumu saskaņojot ar pasūtītāju.

		<p><i>Apgaismes ķermeņu galīgo dizainu, tā izvēli saskaņot ar autoruzraugu vai Pasūtītāju, nodrošinot izvēli no vairākiem gaismas ķermeņu izvēles variantiem .</i></p> <p><i>Elektroinstalācijas kabeļus iefrēzēt telpu sienās ,griestos .</i></p>
6.	<i>Apkure</i>	<p><i>Nomainīt koridora esošo radiatoru. Saskaņot ar pasūtītāju vai autoruzraugu.</i></p>
7.	<i>Mēbeles un aprīkojums</i>	<p><u><i>Pakaramie.</i></u>  <i>Skatīt grafisko daļu .Pirms pakaramo iegādes izvēli saskaņot ar pasūtītāju un autoruzraugu</i></p> <p><u><i>Spoguļi.</i></u>  <i>Skatīt grafisko daļu .Pirms spoguļu iegādes izvēli saskaņot ar pasūtītāju un autoruzraugu</i></p> <p><u><i>Ziņojumu dēļi.</i></u>  <i>Skatīt grafisko daļu .Pirms ziņojumu dēļu iegādes izvēli saskaņot ar pasūtītāju un autoruzraugu.</i></p>

- *Jebkuru atkāpi un analoga materiāla pielietojumu saskaņot ar autoruzraugu un Pasūtītāju.*

*Sastādīja*

*Baiba Beķere*